

EXPLORANDO A HISTÓRIA DE SOUSA: UMA JORNADA PELA TERRA DOS DINOSSAUROS

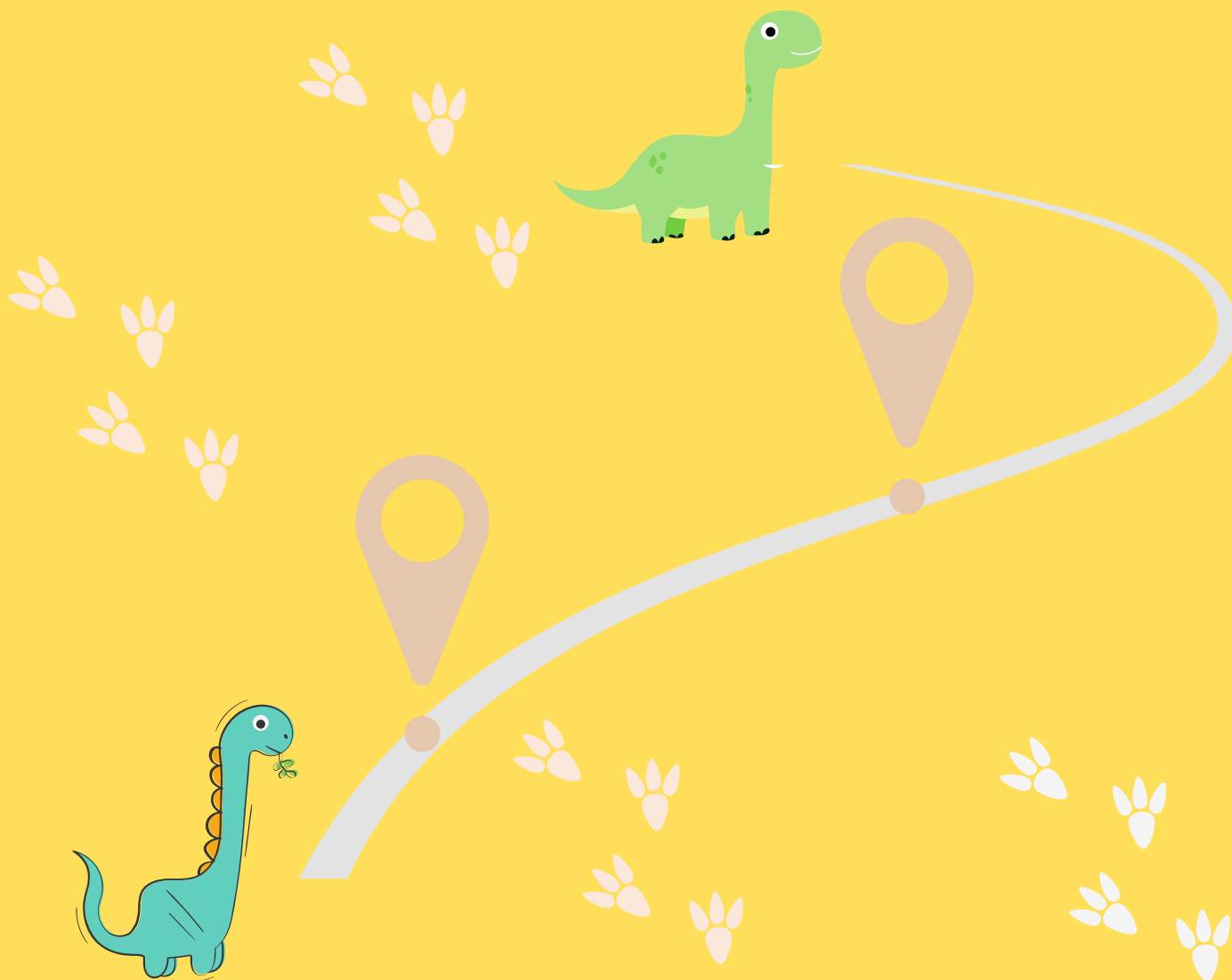


Sumário

- 1 *Conhecendo a terra dos dinossauros*
- 2 *A presença indígena no Alto Sertão*
- 3 *A chegada dos Europeus no século XVI*
- 4 *Capitania Hereditária de Itamaracá*
- 5 *Ocupação do interior da Paraíba*
- 6 *Atividades econômicas do passado e presente*
- 7 *A presença religiosa em Sousa*
- 8 *Curiosidades*

Conhecendo a terra dos dinossauros

Você sabia que Sousa é mundialmente conhecida por seu rico patrimônio paleontológico e pela sua história que remonta à época dos dinossauros?

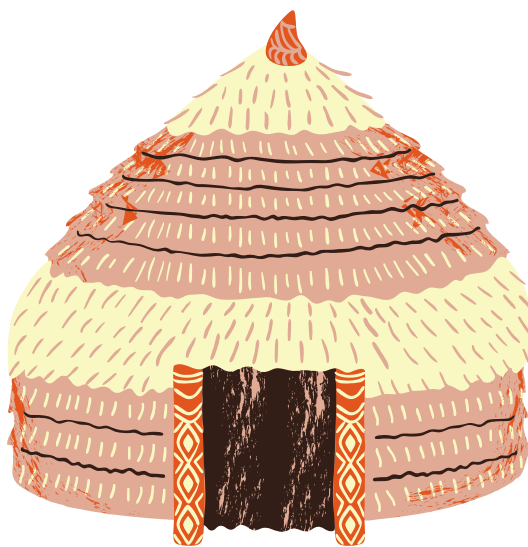


Vou te contar um pouco da história de Sousa.

Sousa foi oficialmente criada no século XIX, mas sua história começa muito antes. Imagine só: antes da chegada dos colonizadores europeus, essa região já era habitada por diversas tribos indígenas, como os potiguaras e tabajaras, além de ser lar de impressionantes dinossauros que vagavam por esta terra milhões de anos atrás. Incrível, né?

A Presença Indígena no Alto Sertão

Antes da chegada dos europeus, as tribos indígenas potiguaras e tabajaras viviam aqui. Elas contribuíram na formação da história e da cultura local. Você sabia disso? poderia imaginar como era a vida aqui antes da nossa era?



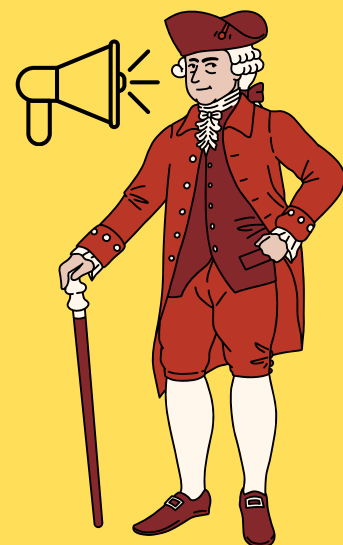
Poucos sabem dessa história. Há muito tempo, essa região foi palco de conflitos entre os indígenas e os exploradores portugueses. Os indígenas da Paraíba, como os potiguaras e tabajaras, lutaram com muita coragem para proteger suas terras.



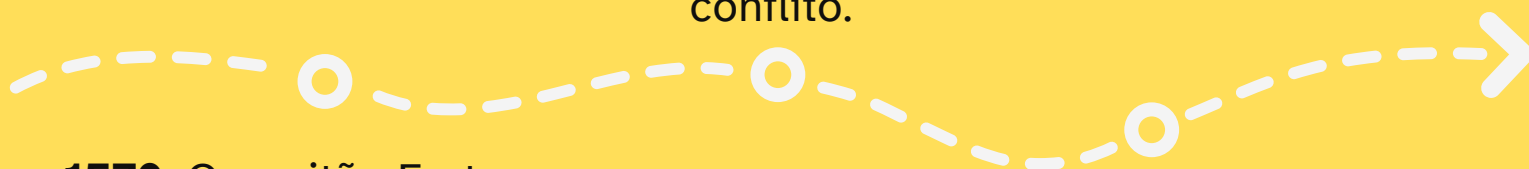
Numa aldeia chamada Cupaóba, queriam recuperar um lugar chamado Iratembé. Então, eles reuniram um grupo de 2.000 indígenas. Eles foram até um lugar chamado Tracunhaém para enfrentar os que tinham ocupado suas terras. Lá, aconteceu um grande conflito no engenho. Com isso, apenas duas pessoas dessa família escaparam.

A chegada dos europeus no século XVI

Há muito tempo, várias expedições tentaram conquistar a Paraíba, cada uma com seus desafios. Em 1574, ocorreu a primeira tentativa, mas foi surpreendido por uma armadilha indígena e teve que voltar para Pernambuco. No ano seguinte, D. Luís de Brito enfrentou ventos fortes que o impediram de chegar à Paraíba.

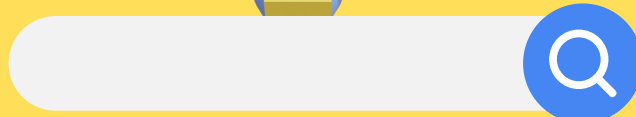


1582: Frutuoso Barbosa tentou novamente, mas caiu em uma armadilha de grupos indígenas e franceses, perdendo seu filho no conflito.



1579: O capitão Frutuoso Barbosa tentou governar a região, mas uma tempestade o forçou a retornar a Portugal. Assim, ele tentou chegar a Paraíba e em alto mar e uma tempestade impediu

1584: Frutuoso Barbosa retornou, expulsando os franceses, conquistando a Paraíba e construindo os fortes de São Tiago e São Filipe.

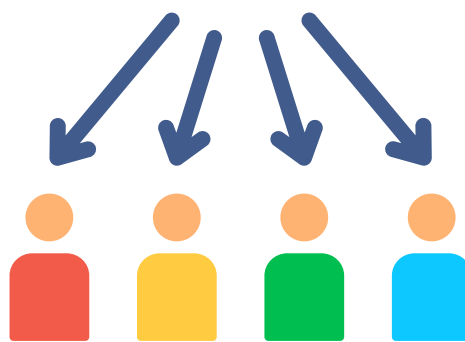
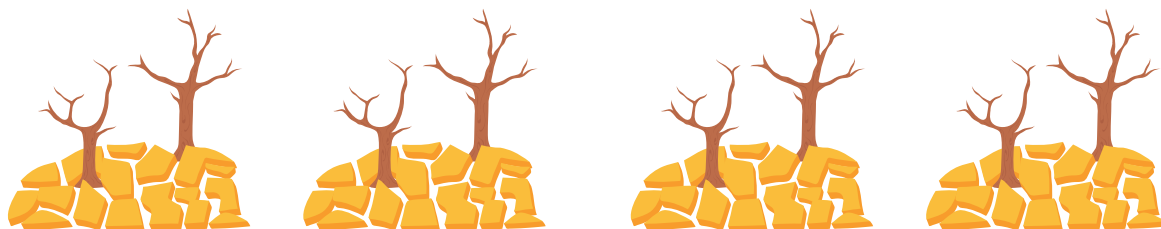


Conheça um pouco
mais da história



Sousa já foi parte da Capitania Hereditária de Itamaracá!

Ainda em relação a história de Sousa, você sabia que a região de Sousa já foi parte da Capitania Hereditária de Itamaracá?

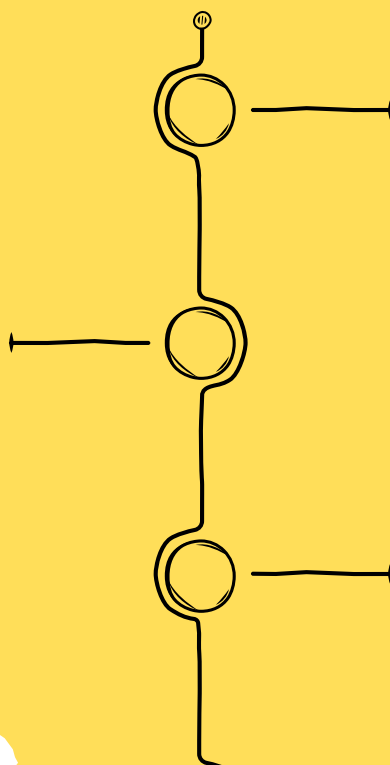


Os colonizadores portugueses temiam ataques, o que levou o rei de Portugal a reforçar a defesa e a presença portuguesa na área. Que desafios você acha que eles enfrentaram nessa época? Imagine que o Brasil, há muito tempo atrás, era como um grande bolo ocupado por tribos indígenas. O rei de Portugal, que na época mandava por aqui, decidiu cortar esse bolo em várias fatias grandes. Essas fatias são o que chamamos de capitanias hereditárias

O rei então escolheu algumas pessoas, geralmente amigos ou pessoas importantes, e deu a cada uma delas uma fatia desse bolo, ou seja, uma capitania. Essas pessoas ficaram conhecidas como donatários. Elas tinham a tarefa de cuidar da sua fatia, plantando, construindo casas e fazendo com que ela fosse um lugar produtivo para a coroa portuguesa.

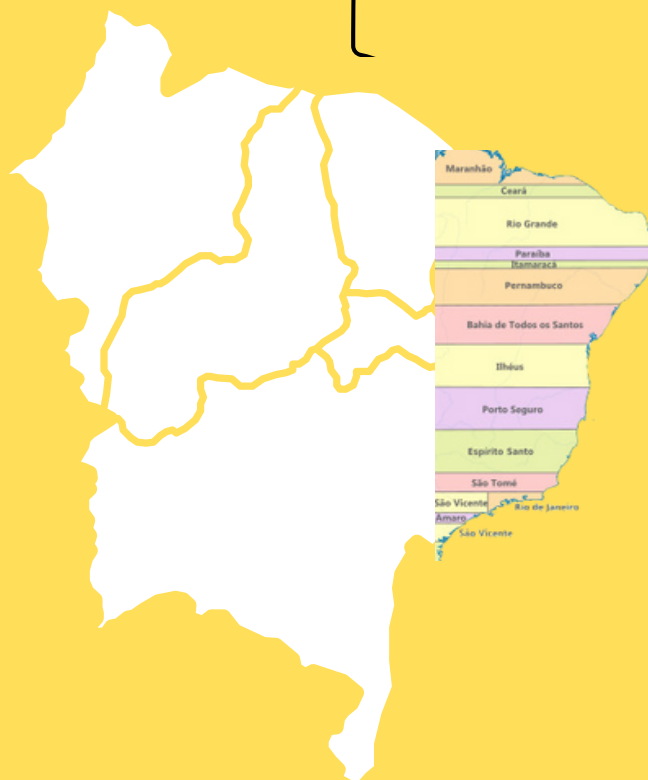
Não entendeu ainda? Não se preocupe, vou explicar melhor

1534 - Criação das Capitânicas Hereditárias
O rei de Portugal dividiu o Brasil em 15 grandes faixas de terra chamadas "quinhões" ou capitânicas hereditárias.



1494 - Tratado de Tordesilhas
Acordo entre Portugal e Espanha que estabeleceu a linha do Meridiano de Tordesilhas, dividindo o Novo Mundo entre os dois países.

Capitania de Itamaracá
Uma das capitânicas que incluía o território onde hoje está o estado da Paraíba

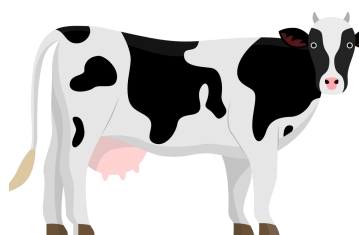
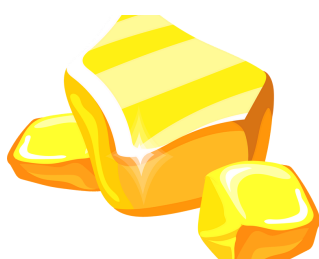


Aprofunde o conteúdo sobre capitânicas hereditárias



Você consegue imaginar como ocorreu a ocupação do interior da Paraíba?

Durante o período colonial, a busca por metais preciosos e terras adequadas para agricultura e criação de gado levou a uma intensa exploração do interior da Paraíba. A catequização dos indígenas também era um grande foco.



Os primeiros colonizadores enfrentaram grandes desafios, desde resistência indígena, pois eram os povos que já estavam aqui antes dos europeus, até a dificuldade em adaptar-se ao clima e ao ambiente. Você consegue pensar em como esses desafios moldaram a região como conhecemos hoje?



Então os colonizadores enfrentaram muitas dificuldades, né?

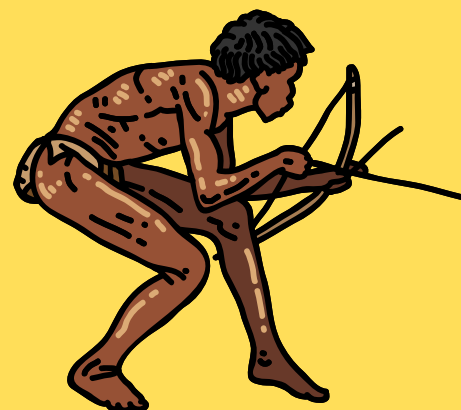
• Resistência dos povos indígenas



Descrição: os povos indígenas já viviam nessas terras e resistiram à chegada dos europeus para proteger suas terras e modos de vida.



Consequência: a região manteve algumas características culturais indígenas, que se misturaram com as novas influências europeias.



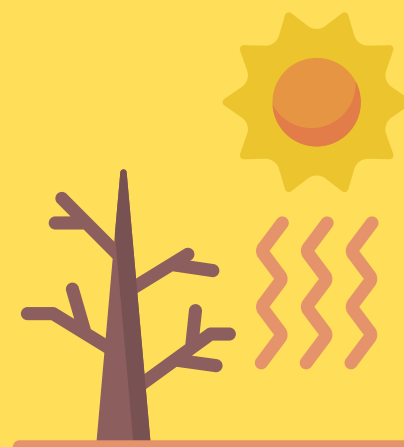
• Diferenças climáticas e ambientais



Descrição: o clima e o ambiente da Paraíba eram muito diferentes do que os colonizadores estavam acostumados na Europa.



Consequência: os colonizadores tiveram que aprender novas formas de cultivar alimentos, construir casas e adaptar-se ao novo ambiente para viver de maneira geral.



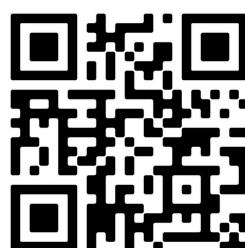
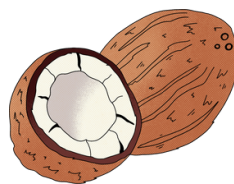
Nesse processo de colonização, quais atividades econômicas deram certo na região?

A economia de Sousa passou por várias fases. Inicialmente, durante o século XIX, o algodão, conhecido como o "ouro branco", dominava a economia local.

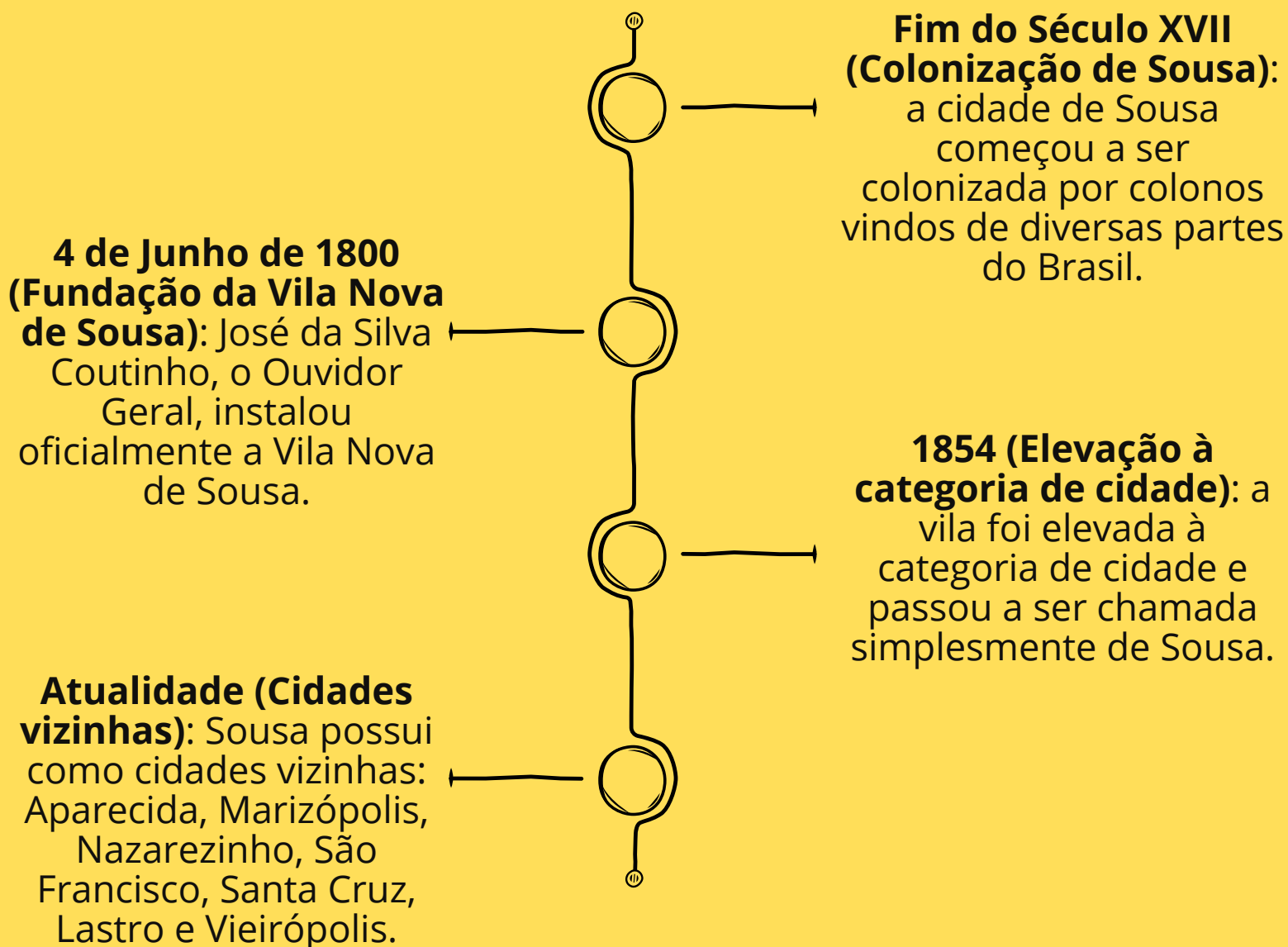
Mais tarde, a cidade também se destacou na produção de laticínios e coco. Infelizmente, a estiagem reduziu drasticamente a produção de coco.



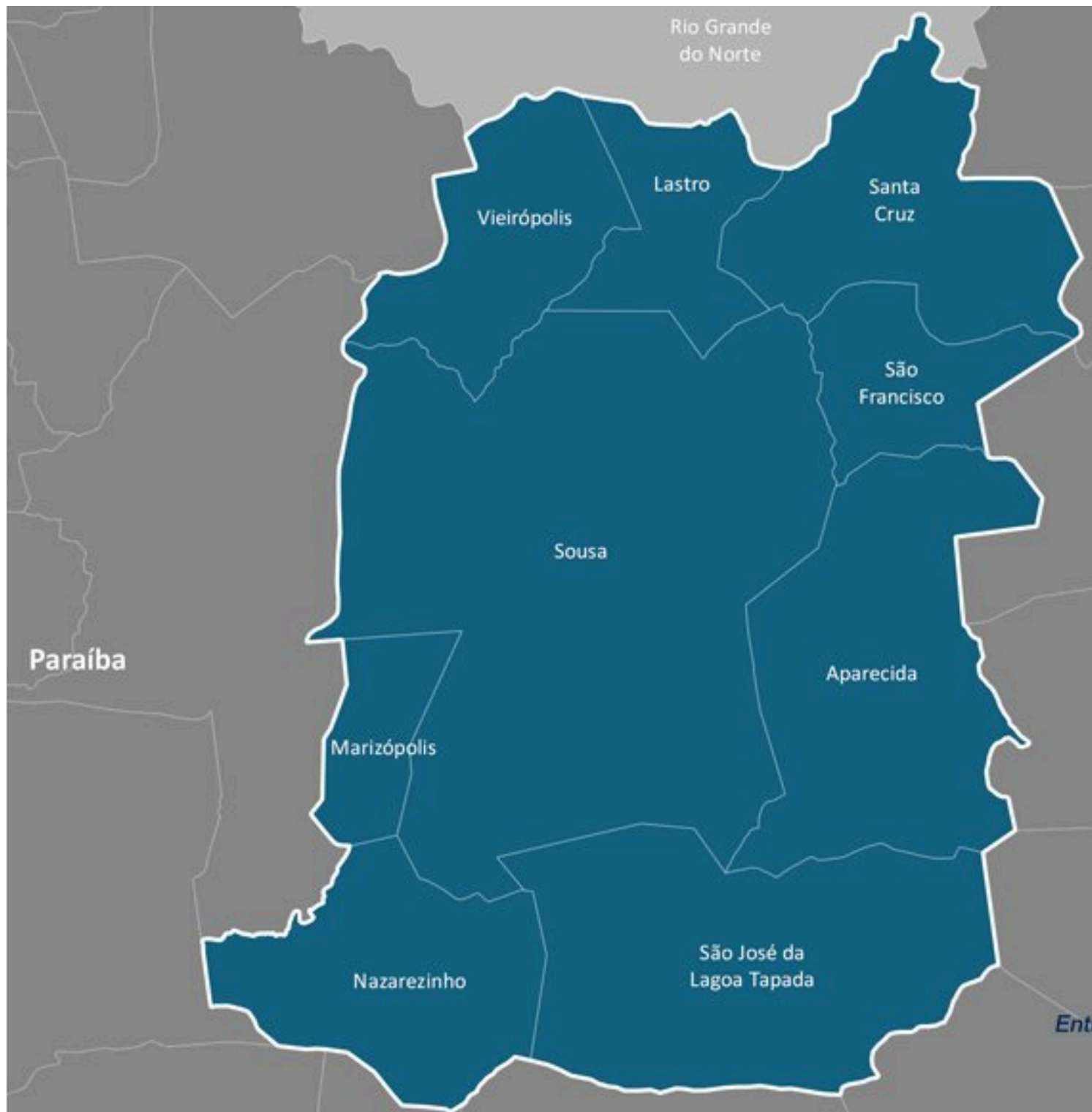
Aprofunde o conteúdo sobre a produção de coco e de algodão em Sousa



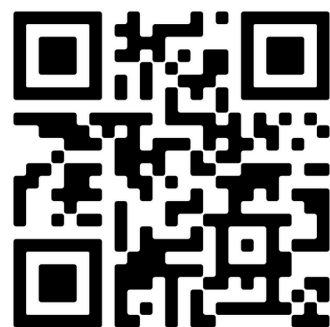
Criação do município de Sousa, PB



Localização de Sousa, PB



Para melhor visualização do mapa,
acessar o QR-Code



A fé de Sousa está relacionada com a história local

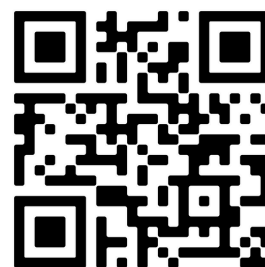
A fé tem um papel importante na história de Sousa. A região abriga várias igrejas históricas e é palco de milagres eucarísticos que reforçam a fé da população local.



Por exemplo, a Igreja do Rosário dos Pretos e a Igreja Matriz de Sant'Ana são centros de devoção e história. Aliás, a referência a igreja do Rosário dos Pretos nos faz lembrar a presença da mão de obra escravizada com africanos aqui na região. Você já visitou algum lugar que te fez sentir uma conexão especial com a história ou a cultura local?



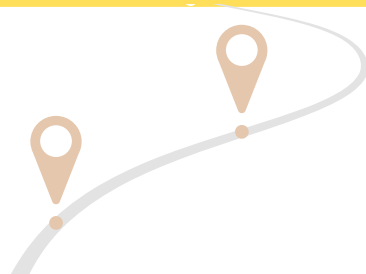
Conheça um pouco mais sobre o turismo religioso em Sousa



Você conhece o Milagre Eucarístico de Sousa?



Em 25 de março de 1814, na Igreja do Rosário, um homem de pele negra chamou a atenção ao receber a hóstia sagrada durante a missa e sair correndo. Esse evento curioso fez com que todos na igreja ficassem surpresos.



Em outra ocasião, um pastor cuidava de suas ovelhas e notou que as ovelhas estavam ajoelhadas em círculo ao redor de algo no chão. Ao se aproximar, o pastor descobriu que era a hóstia santa. Ele então foi correndo contar ao padre, dizendo: "Seu vigário, encontrei Nosso Senhor! Mas como sei que só Vosmecê pode pegar nele, não trouxe a Hóstia. Vamos depressa, os carneiros ficaram botando sentido!".



Este local sagrado é hoje conhecido pela **imagem do Bom Jesus Eucarístico de Sousa**. Naquela época, o padre Luis José Correia de Sá, recolheu a hóstia sagrada e a levou em procissão até a antiga Matriz dos Remédios, atualmente conhecida como **Igreja do Rosário dos Negros**.

Curiosidades - você sabia que Sousa já teve uma população maior do que a de João Pessoa?

Em 1855, a Vila de Sousa possuía uma população de aproximadamente 17.555 habitantes contra 9034 da cidade da Parahyba (atual João Pessoa).

Outro fato curioso, porém, triste, é que Sousa nessa época possuía o maior número de sujeitos escravizados da paraíba, com 3446 pessoas, contra 1387 de sua capital.



Você sabia que Sousa já foi invadida pelo bando de Lampião?

No dia 27 de julho de 1924, a turma liderada pelo cangaceiro Lampião, cujo nome verdadeiro era Virgulino Ferreira da Silva, invadiu a cidade de Sousa. Lampião, conhecido como o "Rei do Cangaço", era temido em toda a região nordeste do Brasil. Esse episódio marcou a história da cidade.



Aprofundando sobre a invasão de Lampião

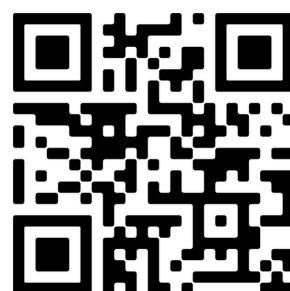
Virgulino Ferreira da Silva, também conhecido como Lampião, foi um cangaceiro mais notório na história do Brasil. Ele nasceu em 07 de julho de 1897, na localidade que na época se chamava Vila Bela, atual Serra Talhada, em Pernambuco.



O grupo liderado por Lampião era formado principalmente por pessoas do sertão que buscavam escapar da pobreza extrema. Naquela região, recorrer à violência era muitas vezes visto como a única forma de defender a honra familiar ou procurar justiça.



Aprofunde sobre as invasões de Lampião





EXPLORANDO A HISTÓRIA DE SOUSA: UMA JORNADA PELA TERRA DOS DINOSSAUROS

Hugo Sarmento Gadelha



Universidade Caxias do Sul
(UCS)

PPG **HISTÓRIA**
MESTRADO DOUTORADO UCS