

PAÇO MUNICIPAL

de BARÃO-RS

TEMA

Arquitetura Institucional Governamental.

DELIMITAÇÃO DO TEMA

Paço Municipal de Barão-RS.
 Governo Municipal + Auditório Público + Espaço Aberto.

OBJETIVO GERAL

Consolidar o **centro cívico** de Barão-RS através do desenvolvimento anteprojeto arquitetônico para a nova sede dos Poderes Executivo e Legislativo Municipal, auditório público e praça de articulação.

PROBLEMÁTICA

O LUGAR

- Grande área no coração do município, ocupada por um pavilhão industrial desativado e abandonado à alguns anos;
- O pavilhão bloqueia a conexão visual e física que poderia existir entre as duas praças municipais e causa má impressão à quem vive e passa pela cidade;
- Espaço ocioso, degradado e inseguro.

A PREFEITURA

- Estrutura administrativa atualmente dispersa em diversos edifícios cedidos ou alugados;
- Espaços improvisados, apertados e inadequados às necessidades de trabalho e atendimento ao público;

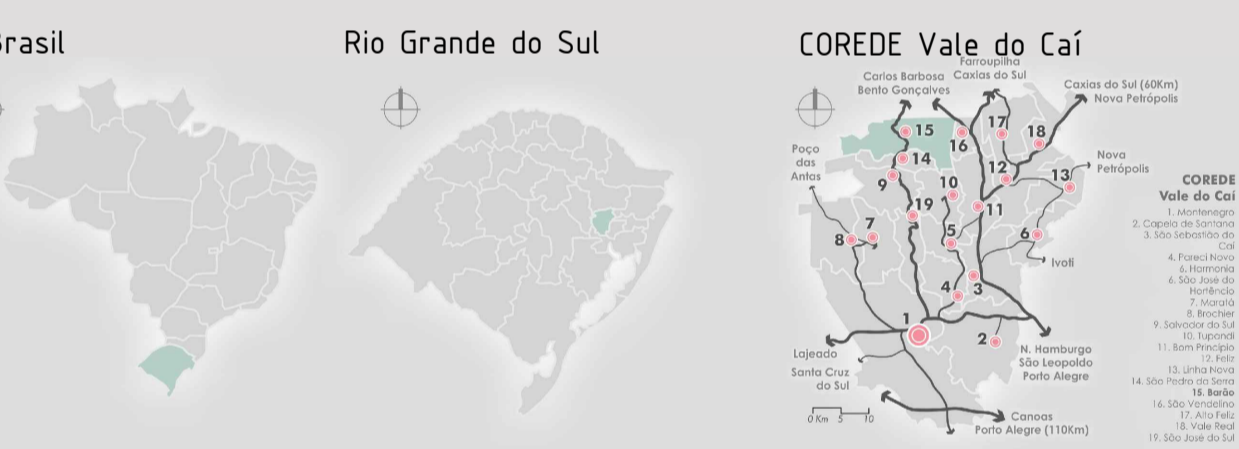
A CÂMARA DE VEREADORES

- Encontra-se num edifício com amplas limitações espaciais e funcionais;
- O órgão legislativo compartilha a mesma edificação com a APAE e a Delegacia de Polícia Civil;
- Sua arquitetura não condiz com a importância que o órgão público tem para o município e a sociedade;
- Falta de acessibilidade e legibilidade.

JUSTIFICATIVA

Considerando a problemática apontada, percebem-se claramente as necessidades que justificam o tema deste Trabalho de Conclusão:

1. **Requalificar espaço urbano** subutilizado, no centro de Barão-RS, entregando à cidade um complexo que abrigue a sede do Poder Executivo, do Poder Legislativo e um auditório público, tendo a praça pública como instrumento de articulação;
2. **Planejar espaço de trabalho** acessível e adequado ao programa, tornando o atendimento ao público mais rápido e eficiente;
3. **Aproximar o cidadão das instituições públicas**, estreitando as relações entre governo e sociedade, incentivando a troca de experiências, o encontro entre as pessoas, a democracia e a noção de pertencimento.
4. **Consolidar um espaço vital para os baronenses**, vinculando equipamentos públicos (Prefeitura e Câmara de Vereadores) aos de lazer (auditório e praça), tornando o local palco das mais distintas manifestações sociais e comemorações cívicas.



DIRETRIZES INICIAIS

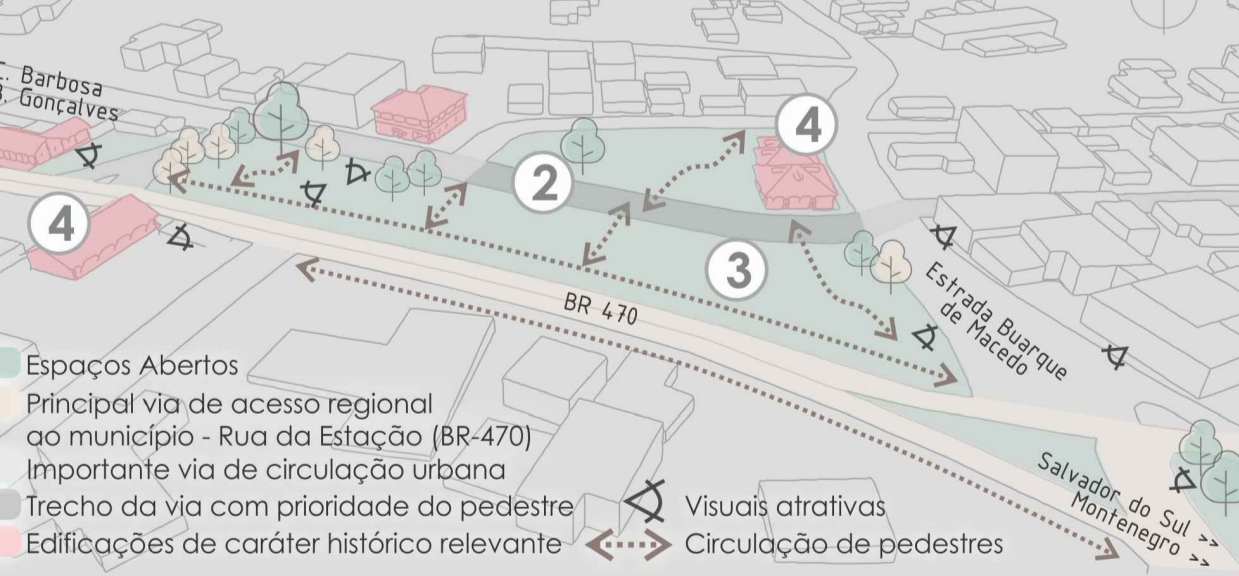
Situação urbana existente



As diretrizes iniciais partem da **leitura e diagnóstico do lugar**, com o objetivo de **reestruturar e qualificar** toda essa importante área urbana central. Sendo assim, propõe-se:

1. A **eliminação** das edificações que prejudicam a conexão entre as praças existentes, e, do lugar com o entorno;
2. A **unificação** das duas áreas de intervenção através da incorporação do trecho viário que as separa, tornando este parte da praça e de uso compartilhado entre pedestres e veículos;
3. A **transformação** da área em um grande espaço aberto e de conexão urbana;
4. A **valorização** das edificações de interesse histórico do entorno imediato, pela transformação dos usos e destaque na paisagem.

Situação urbana proposta



Considerando as transformações urbanas propostas, o programa do Paço Municipal começou a receber **estudos de zoneamento**. Onde, percebeu-se que:

5. A faixa de área junto à Rua da Estação (BR 470), é um importante **eixo de conexão** entre as praças e por isso esse seu uso deve ser reforçado;
6. Junto a esse eixo de conexão também fica a **zona de caráter mais público** da área, propícia para abrigar os programas do Centro Administrativo e Câmara de Vereadores;
7. As condições de **topografia** da porção norte facilitam a implantação do auditório;
8. Por se tratar de uma **grande praça**, é importante que toda e qualquer intervenção valorize os pedestres e a apropriação destes ao espaço público.

Estudo de zoneamento

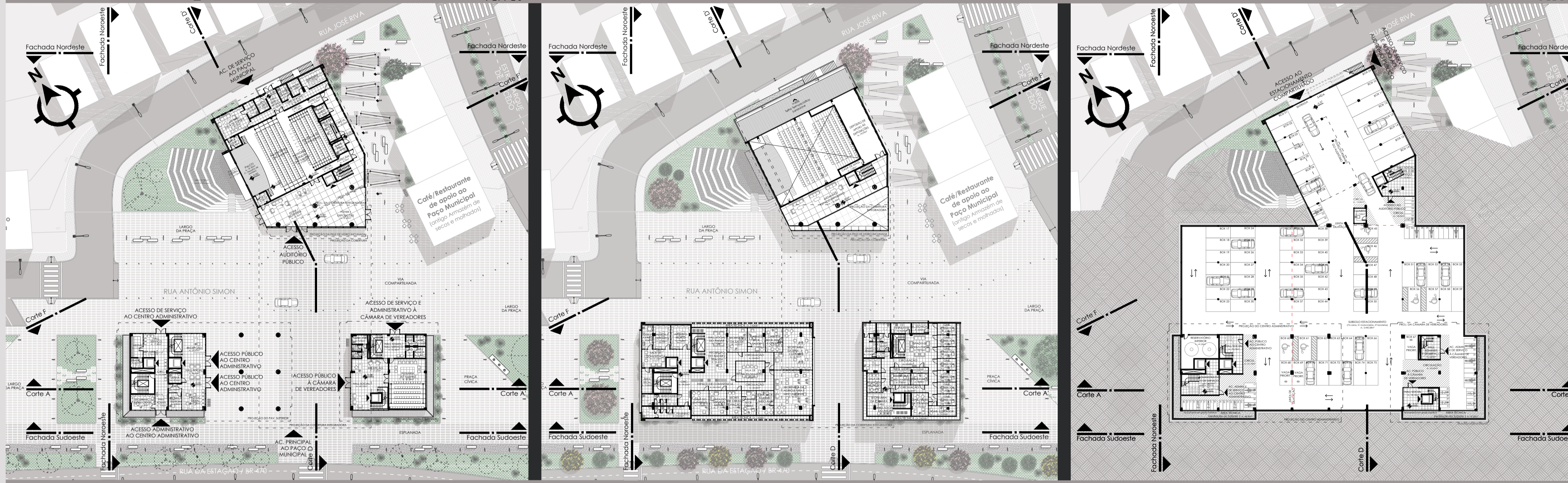


IMPLANTAÇÃO escala: 1/500

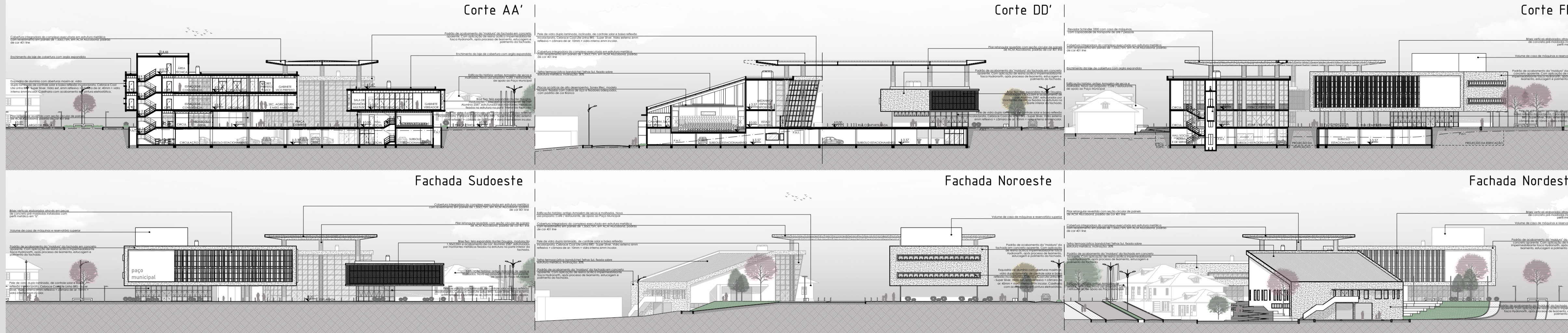
ZONEAMENTO



PLANTAS BAIXAS escala: 1/500



CORTES E FACHADAS escala: 1/500



PERSPECTIVAS EXTERNAS escala: 1/500

