



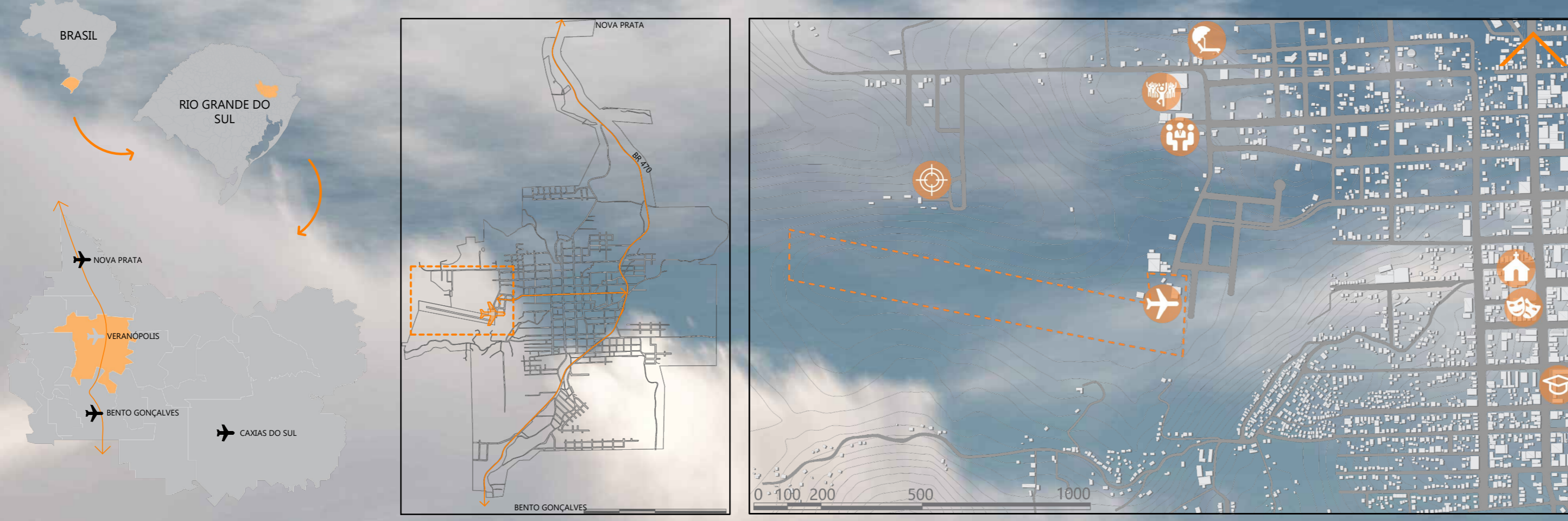
TEMA
Arquitetura institucional

DELIMITAÇÃO DO TEMA
Aeródromo e aeroclube de Veranópolis

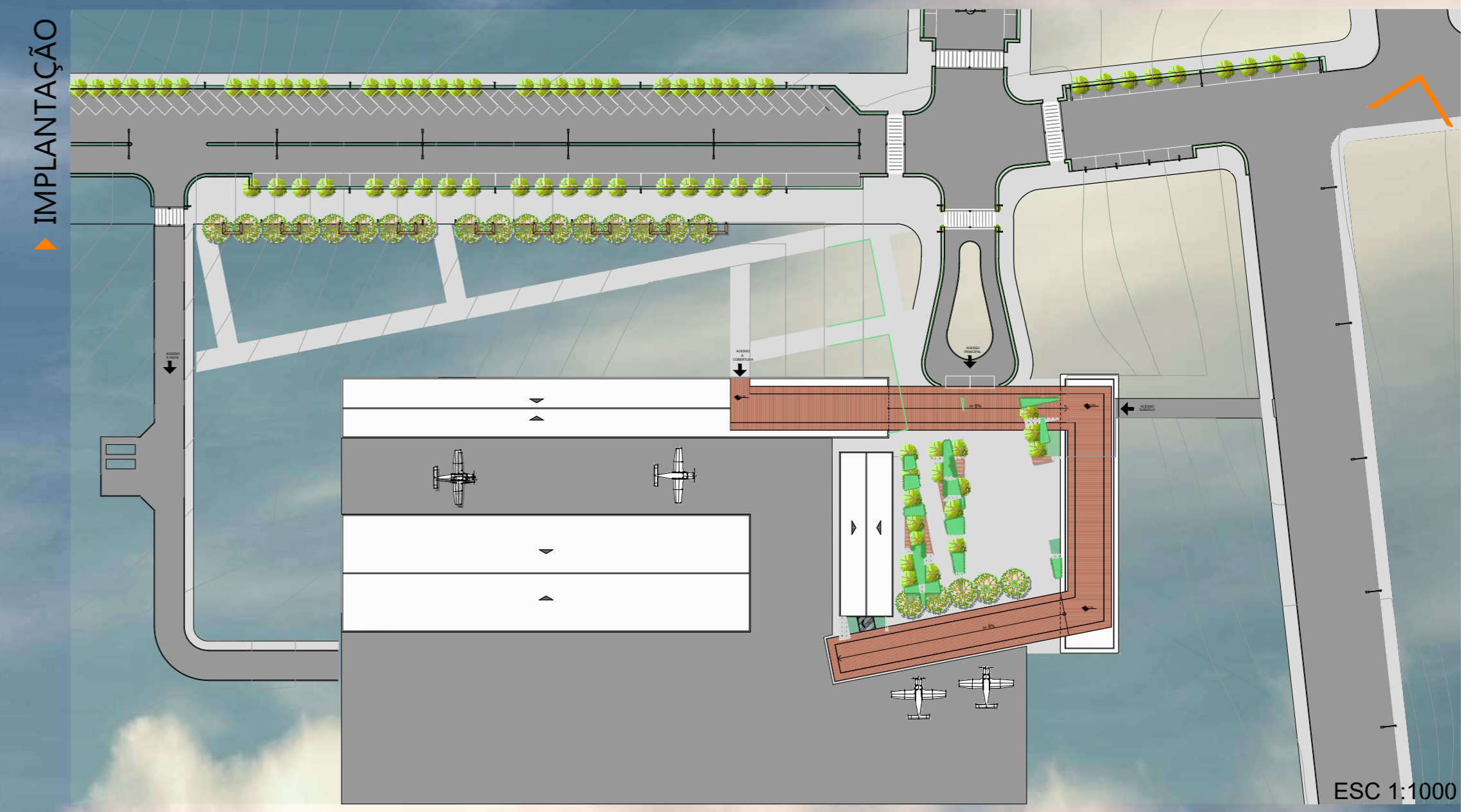
OBJETIVO
Desenvolver uma proposta de partido geral para reorganizar as atividades desenvolvidas no aeródromo de Veranópolis, com o intuito de oferecer uma estrutura adequada à prática da aviação.

LOCALIZAÇÃO

O município de Veranópolis está localizado na Serra Gaúcha, porção Nordeste do estado do Rio Grande do Sul. Possui uma área de 289,342km² e população aproximada de 22.810 habitantes, segundo o IBGE. Sua densidade demográfica é de 78,83 hab/km². Faz divisa, ao norte com Vila Flores, ao sul com Bento Gonçalves, a oeste com Cotiporã e ao leste com Antônio Prado e Nova Roma do Sul. Possui relevo marcado por vales profundos ao sul e ao leste, onde cruzam os rios das Antas e da Prata.



- LEGENDA**
- AEROCULUBE
 - CLUBE DE TIRO
 - ASS. COMERCIAL
 - PARQUE DE EVENTOS
 - CLUBE CAÇA E PESCA
 - IRRIG. MATRIZ
 - CASA DA CULTURA
 - ESCOLA



JUSTIFICATIVA
O aeroclube de Veranópolis foi fundado em 1948, com o objetivo de oferecer à cidade a infraestrutura para receber pessoas de outros locais por via aérea, bem como proporcionar uma opção de lazer aos apaixonados pela aviação e o ensino através da escola de pilotagem.

Após a ANAC, os aeródromos mais bem administrados são os concedidos aos aeroclubes. As atividades do aeroclube são: prestação de serviços de pouso, decolagem e abastecimento, e prática e ensino da aviação turística e desportiva.

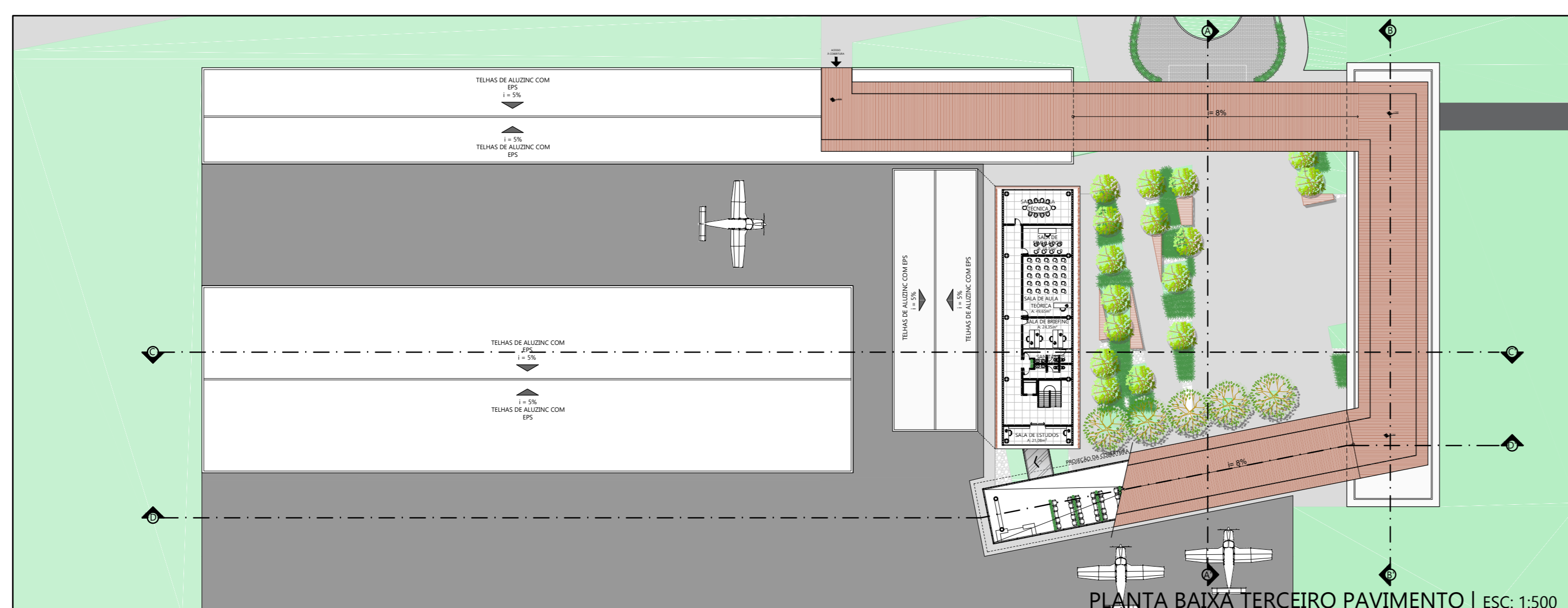
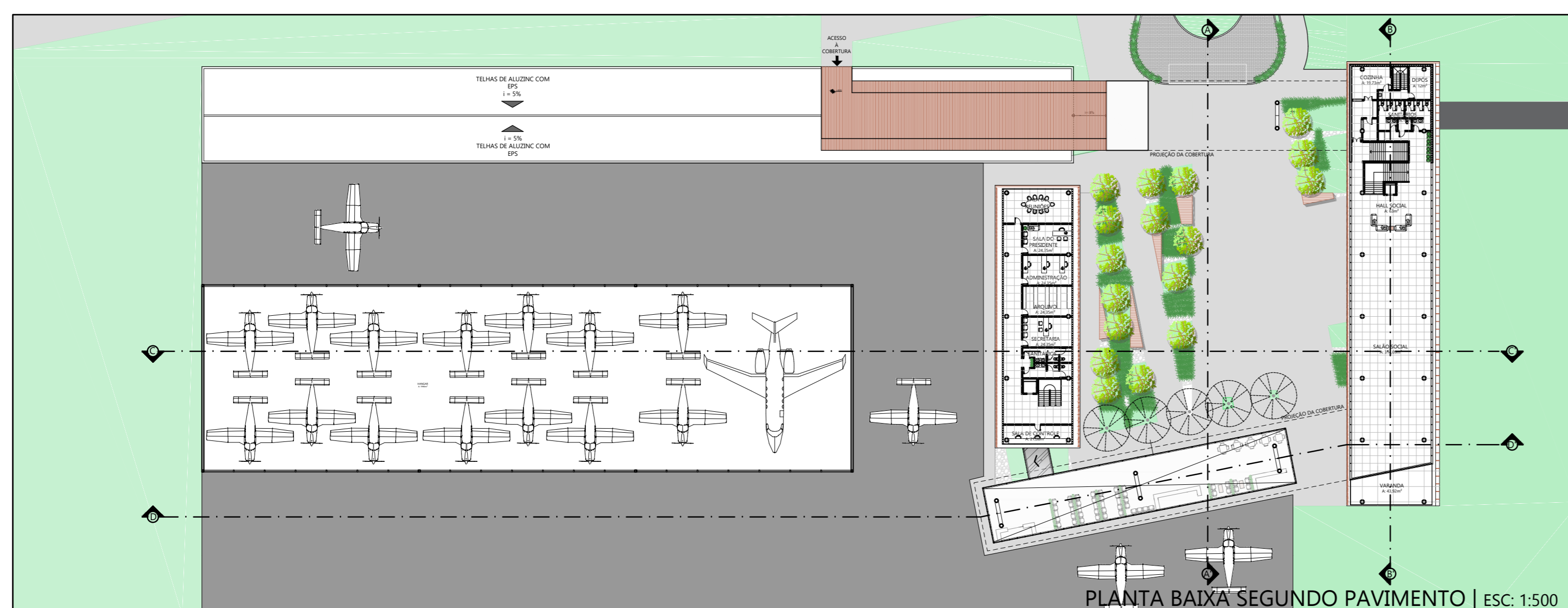
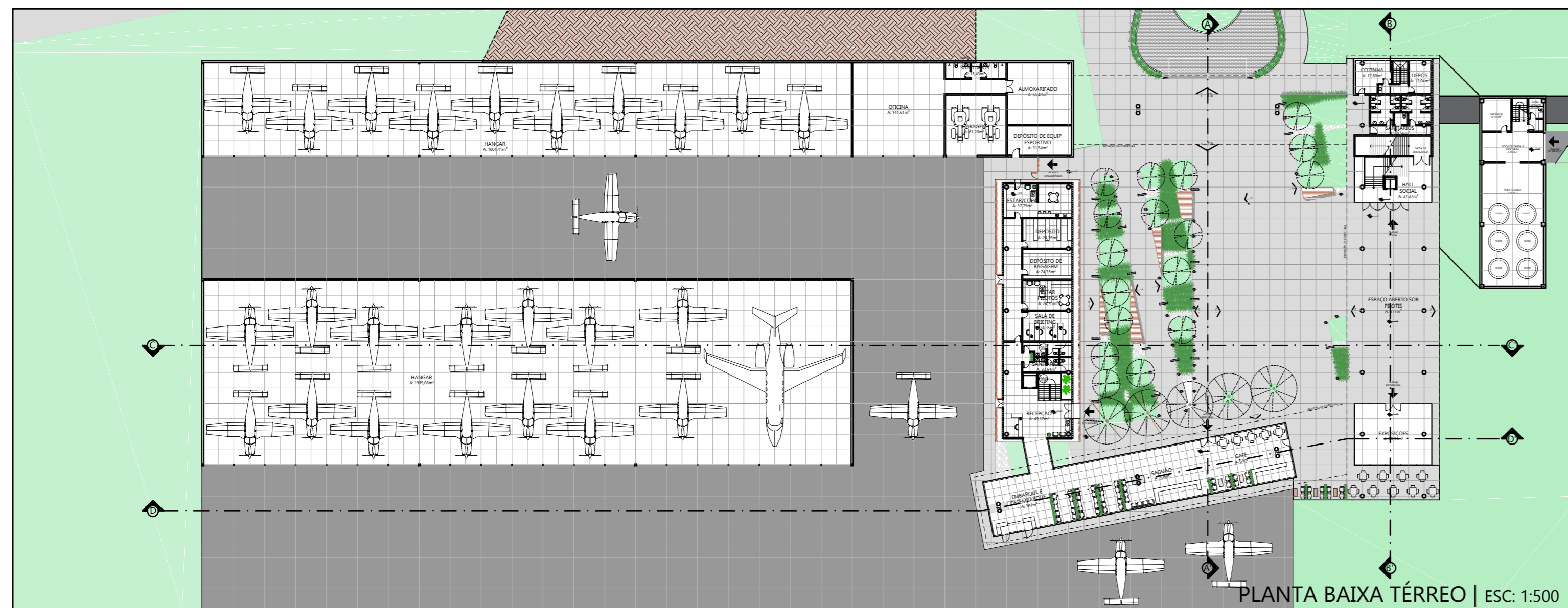
A estrutura do aeroclube atende a um grande número de empresários, que utilizam a infraestrutura para realização de atividades voltadas aos seus negócios.

O que dá visibilidade nacional ao aeroclube é a sua boa reputação quanto à formação de pilotos, que possuem excelentes índices de aprovação e de sucesso em grandes empresas de aviação.

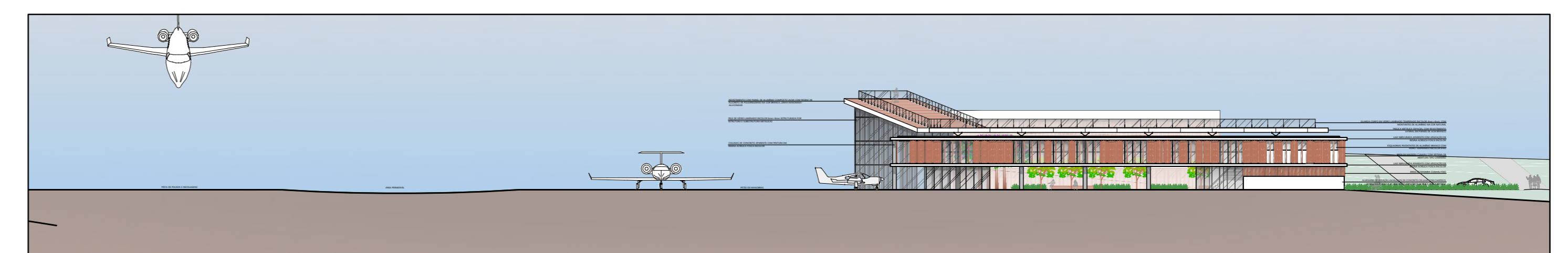
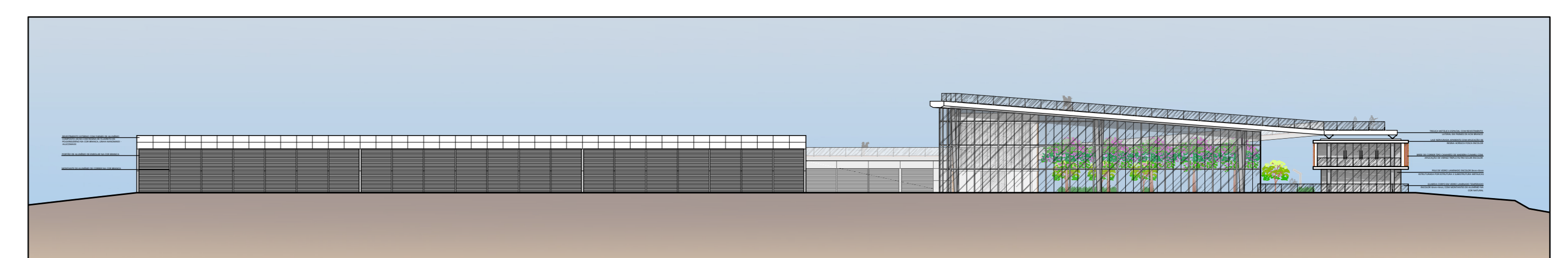
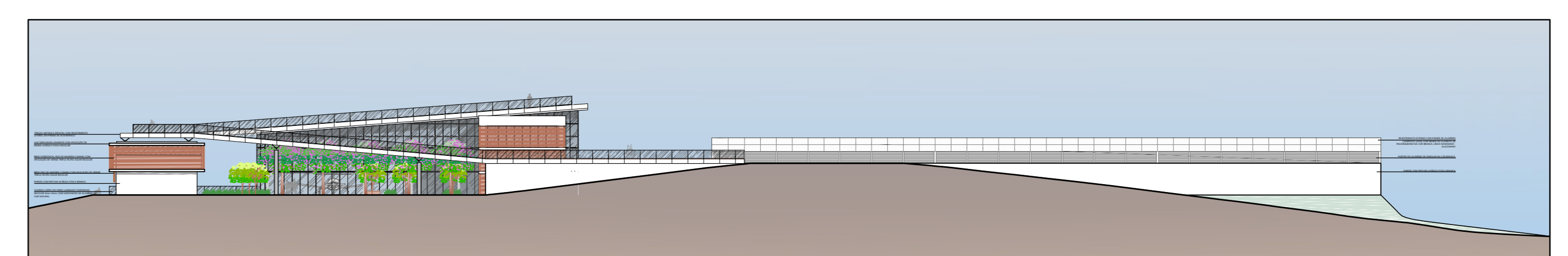
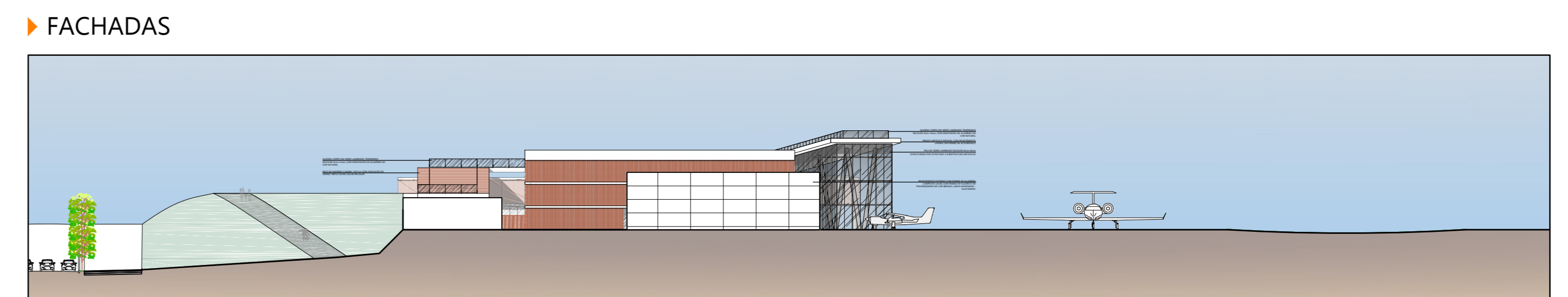
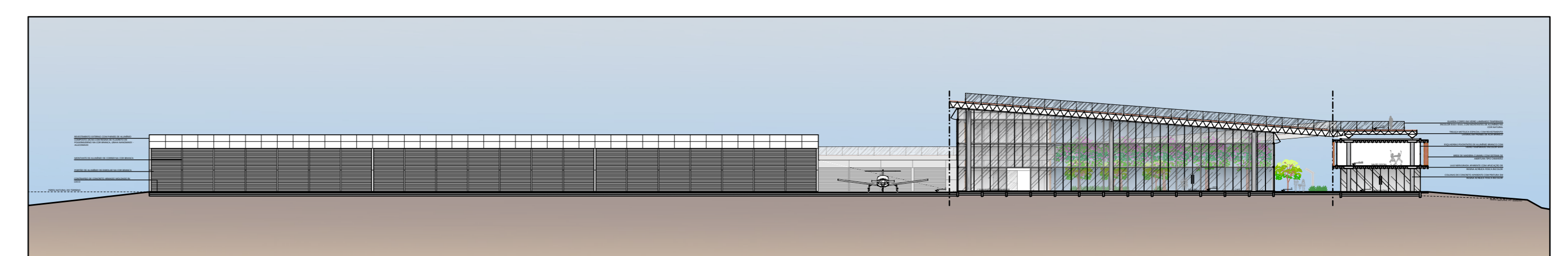
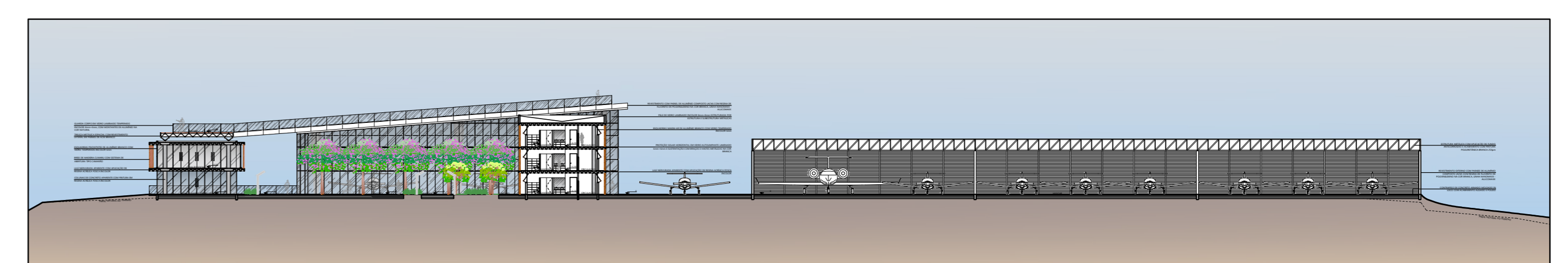
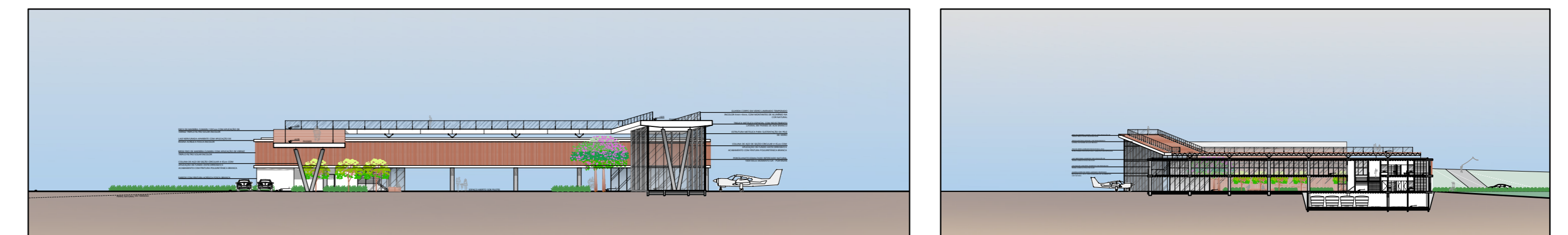
Com o passar dos anos e o constante crescimento da demanda, o aeroclube foi ampliando seu quadro social, porém sem conseguir investir na infraestrutura necessária para atender à demanda, tornando a estrutura obsoleta.



PLANTAS



CORTES



FACHADAS

