

# CtE CENTRO DE TREINAMENTO ESPORTIVO

## EQUIPAMENTO POLIESPORTIVO

### CONTEXTUALIZAÇÃO

**TEMA**  
Arquitetura esportiva

**DELIMITAÇÃO DO TEMA**  
Centro de treinamento esportivo Bento Gonçalves

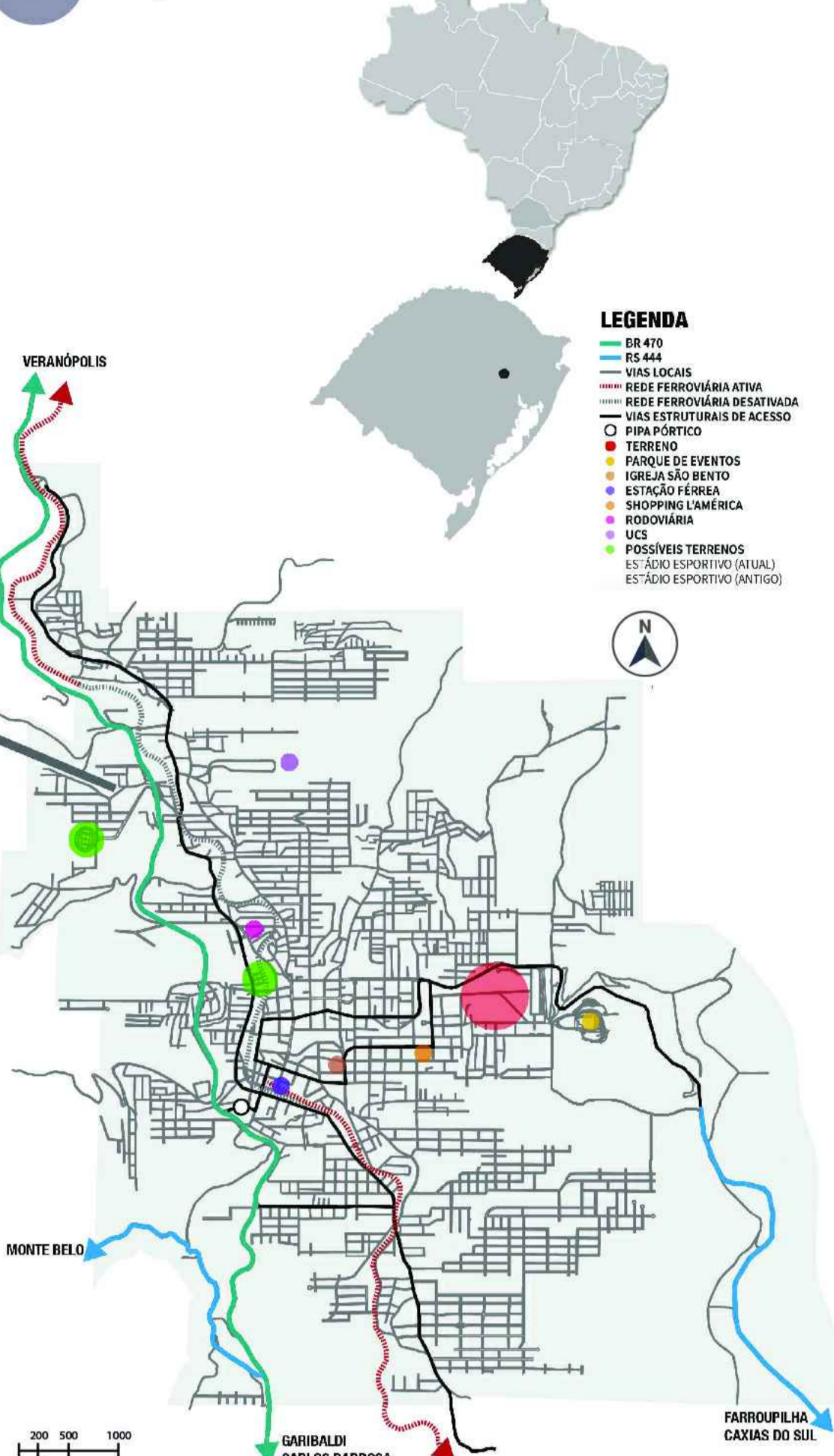
**OBJETIVO**  
Criação de um centro de treinamento regional, com novos equipamentos esportivos, vinculados com as estruturas preexistentes, para atingir os esportes olímpicos e paralímpicos e formar novos atletas

**OBJETIVOS ESPECÍFICOS**  
Confirmar o local de treinamento esportivo em Bento Gonçalves, requalificando uma área subutilizada da cidade  
Desenvolver atletas para competições, incluindo os próprios jogos olímpicos.  
Acomodar e qualificar as atividades de treinamento de equipes de esportes coletivos de alto rendimento que se destacam no município.

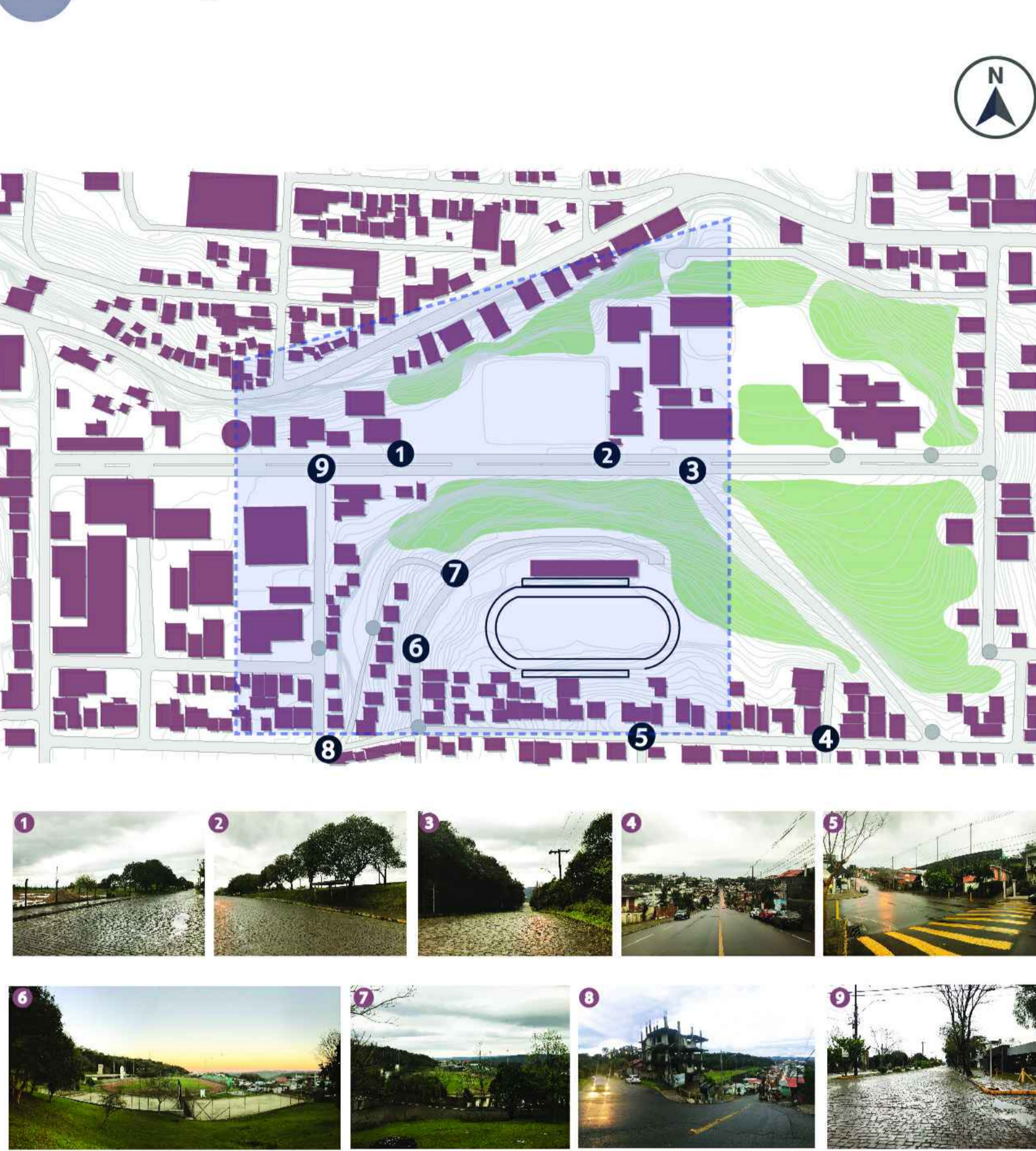
### JUSTIFICATIVA

- Bento Gonçalves foi contemplada como cidade integrante do plano Federal de expansão das estruturas de preparo de novos atletas (CIE-Centro de Iniciação ao Esporte).
- A carência de um espaço para realizar treinamentos de modalidades esportivas no nível de competição local e nacional.
- A inexistência de um local adequado para acontecer o grande evento do futsal, uma vez que, a quadra do Ginásio.
- A ausência de um equipamento com piscina olímpica na cidade, para treinamento e para acontecer o grande evento.
- Configuração de um local esportivo para Bento Gonçalves, adaptando as modalidades nas duas áreas existentes em conjunto com os novos equipamentos.
- O esporte como promotor de saúde e bem estar da população.

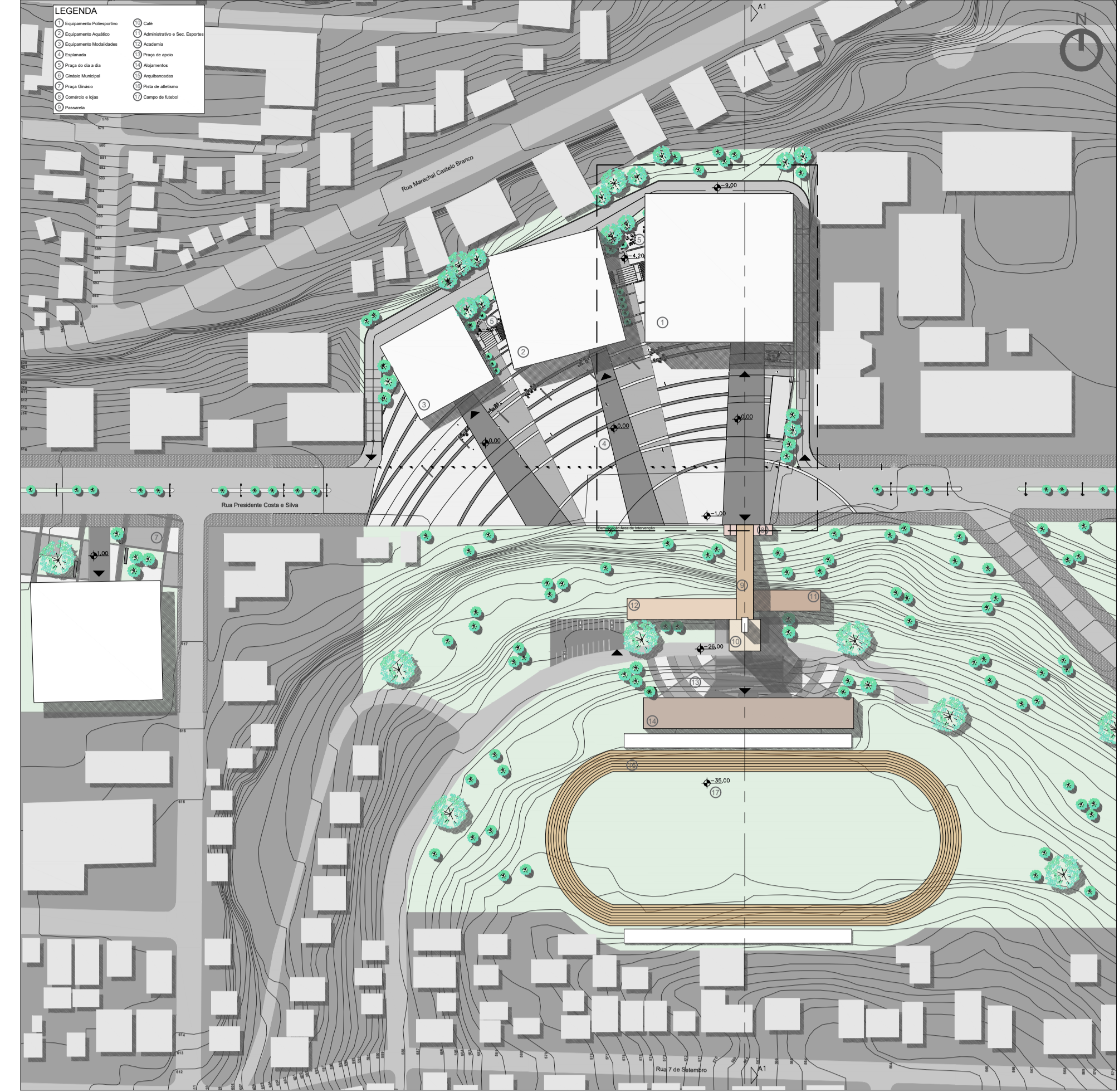
### SITUAÇÃO



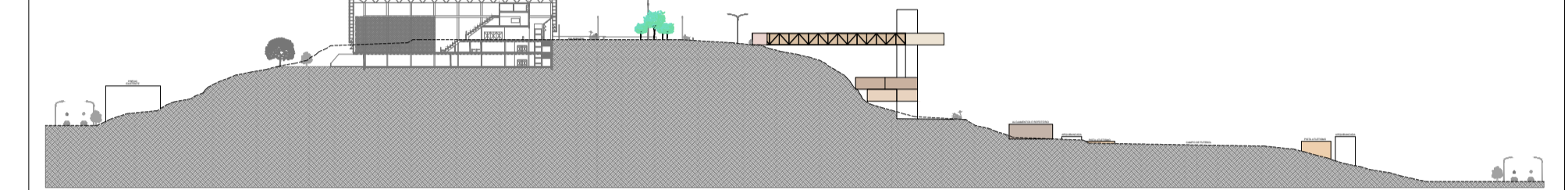
### LOCALIZAÇÃO



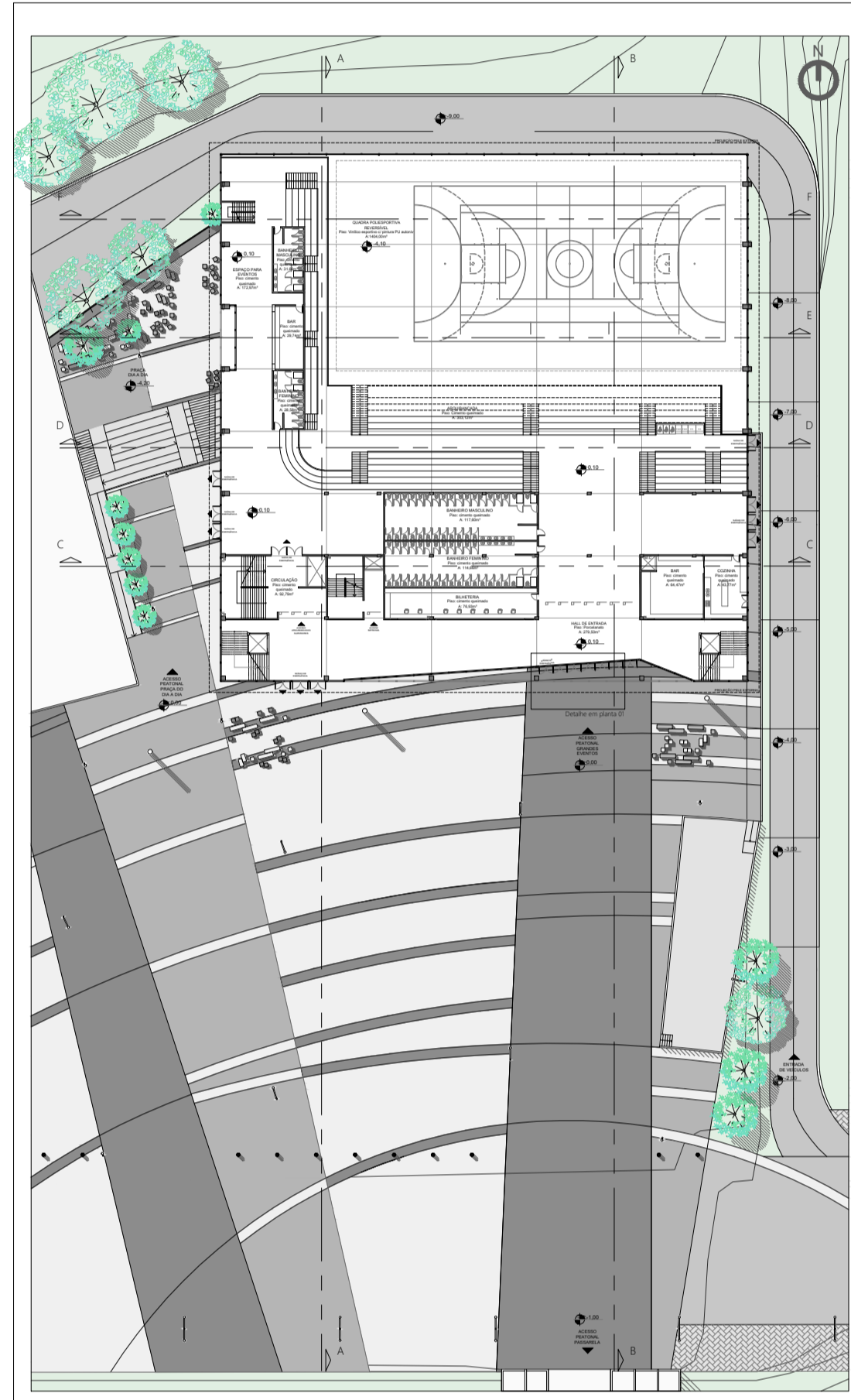
### Implantação Masterplan Escala 1:2000



### Corte Masterplan A1 Escala 1:2000



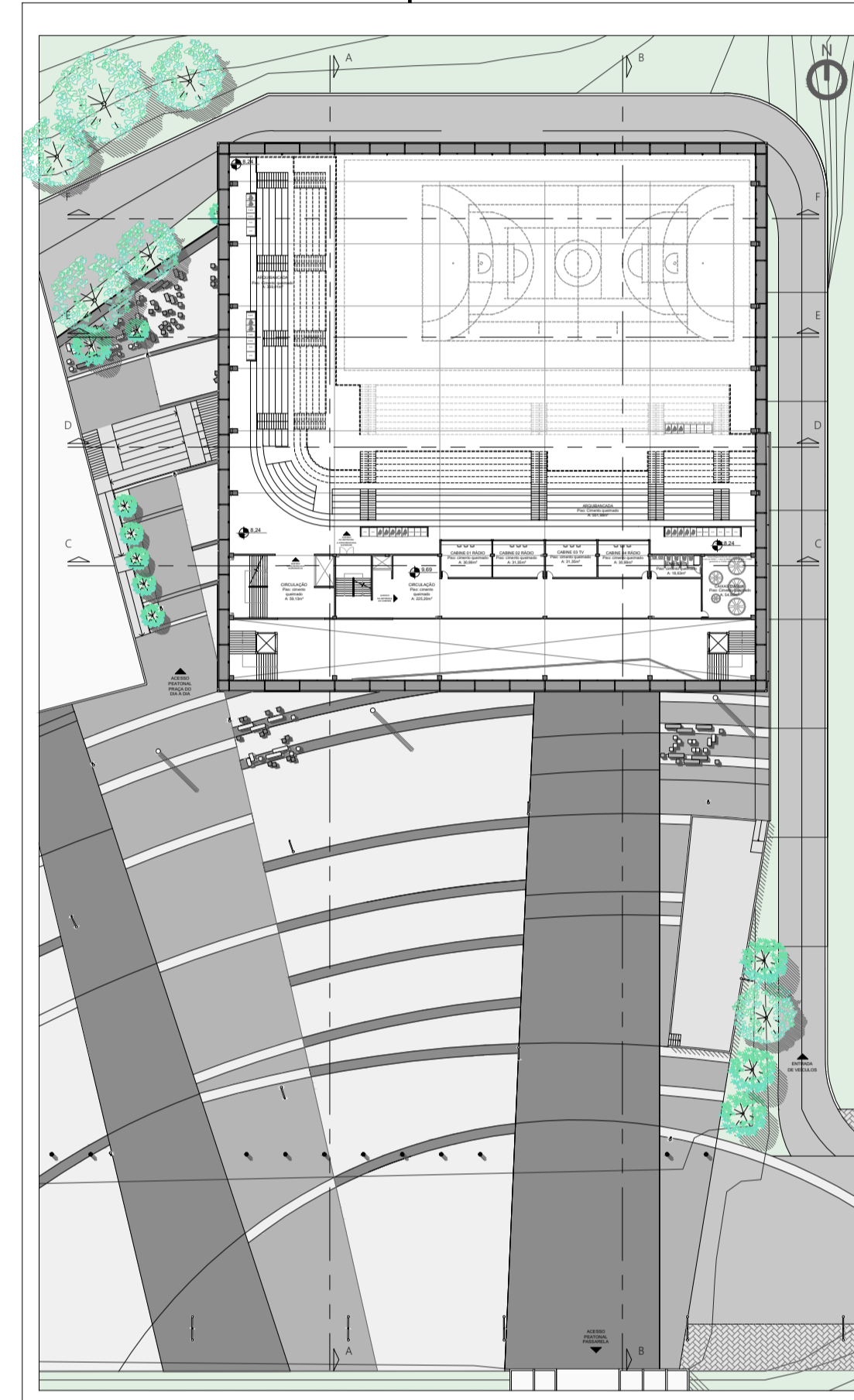
### Planta Baixa Térreo Escala 1:750



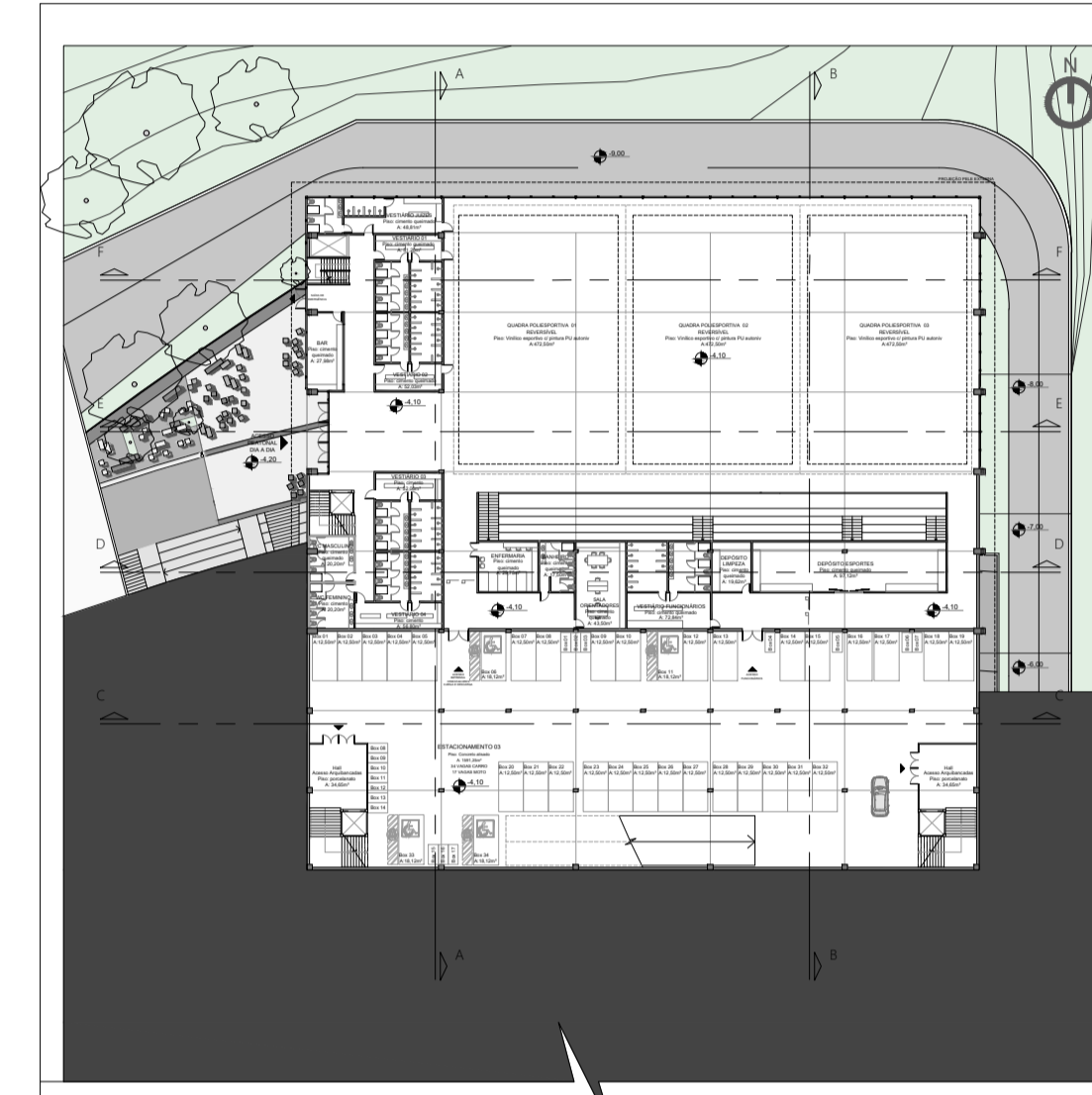
### Planta Baixa Pav. Superior 01 Escala 1:750



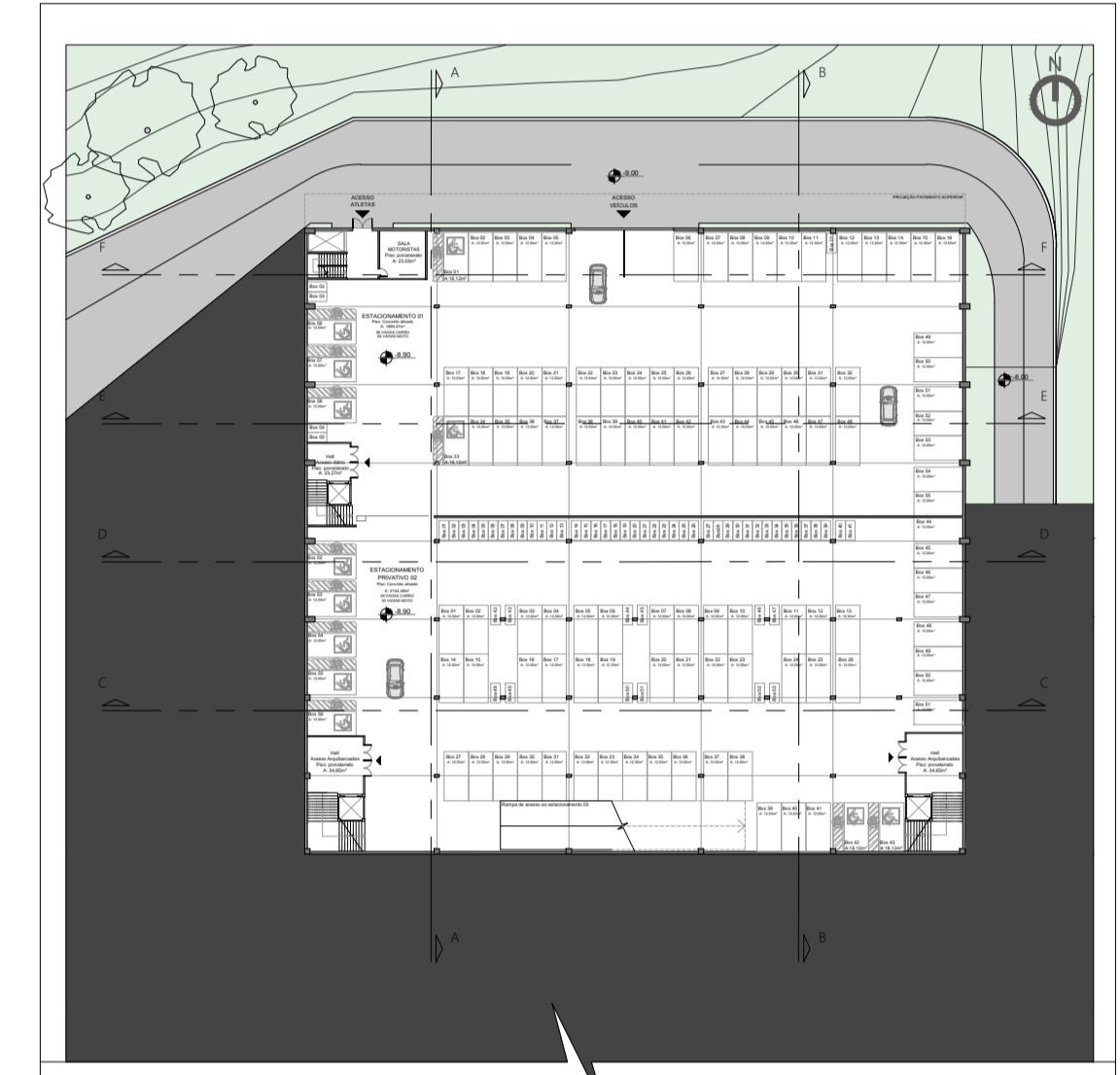
### Planta Baixa Pav. Superior 02 Escala 1:750



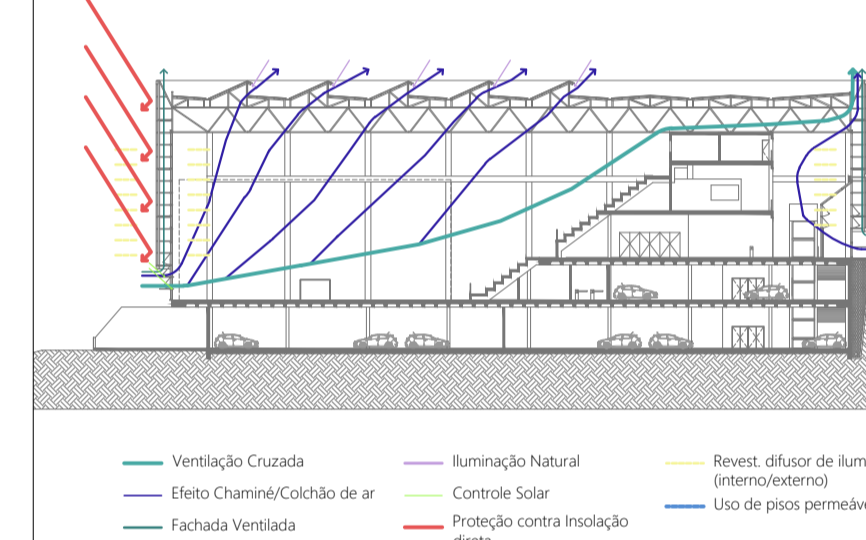
### Planta Baixa Pav. Inferior Escala 1:750



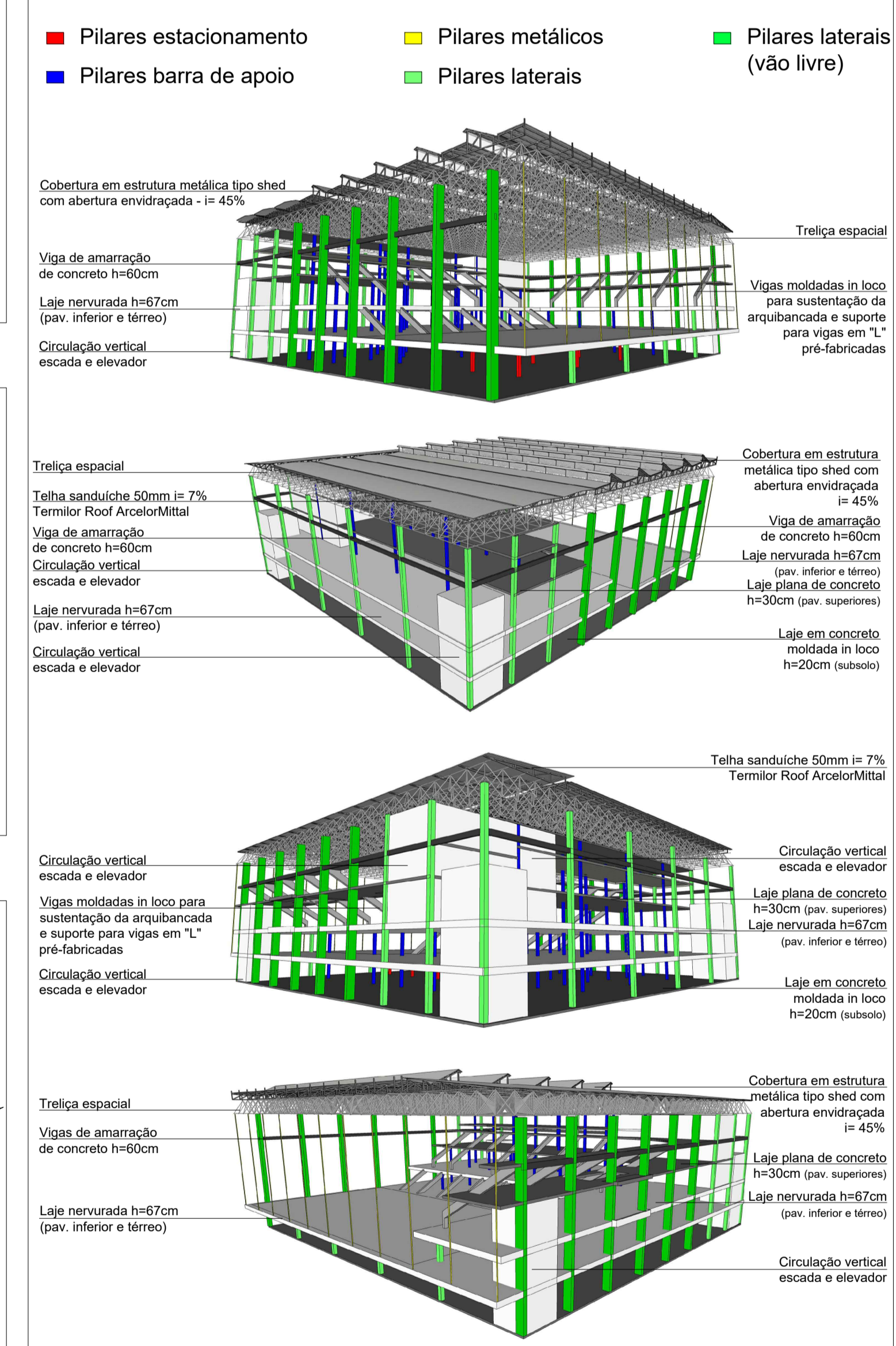
### Planta Baixa Subsolo Escala 1:750



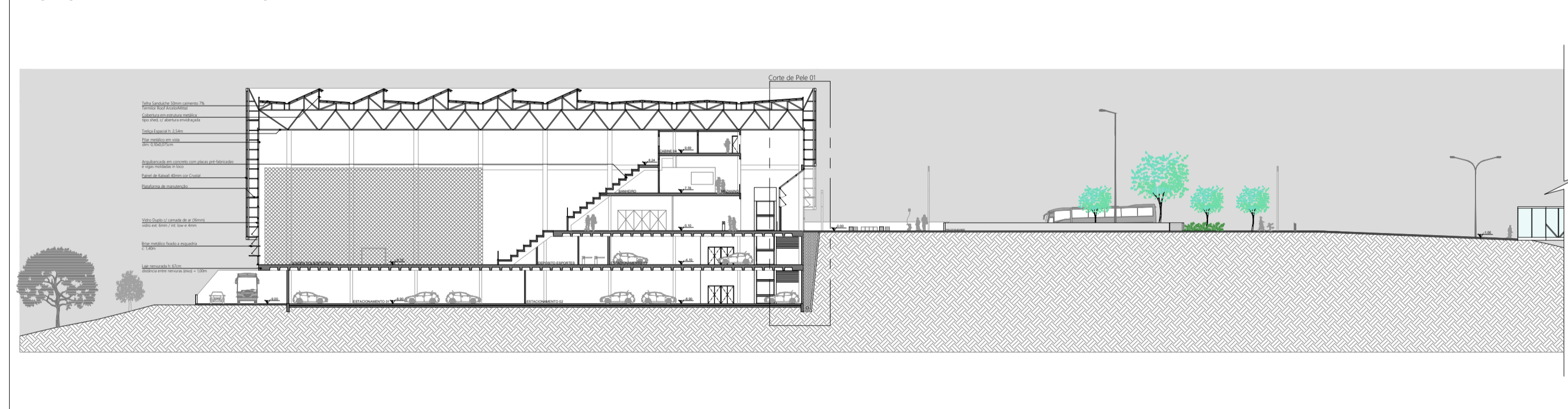
### Conforto e sustentabilidade Escala 1:750



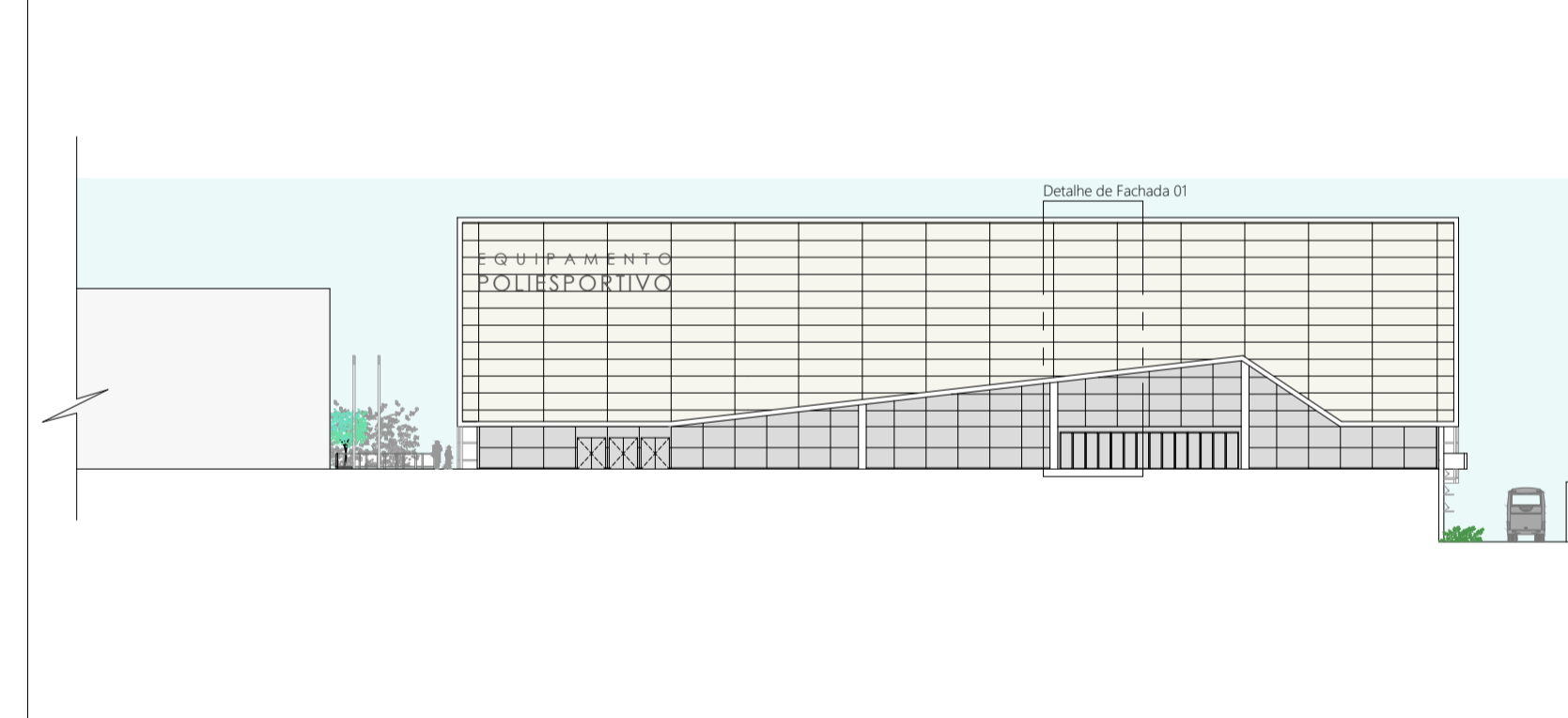
### Estrutura - 3D



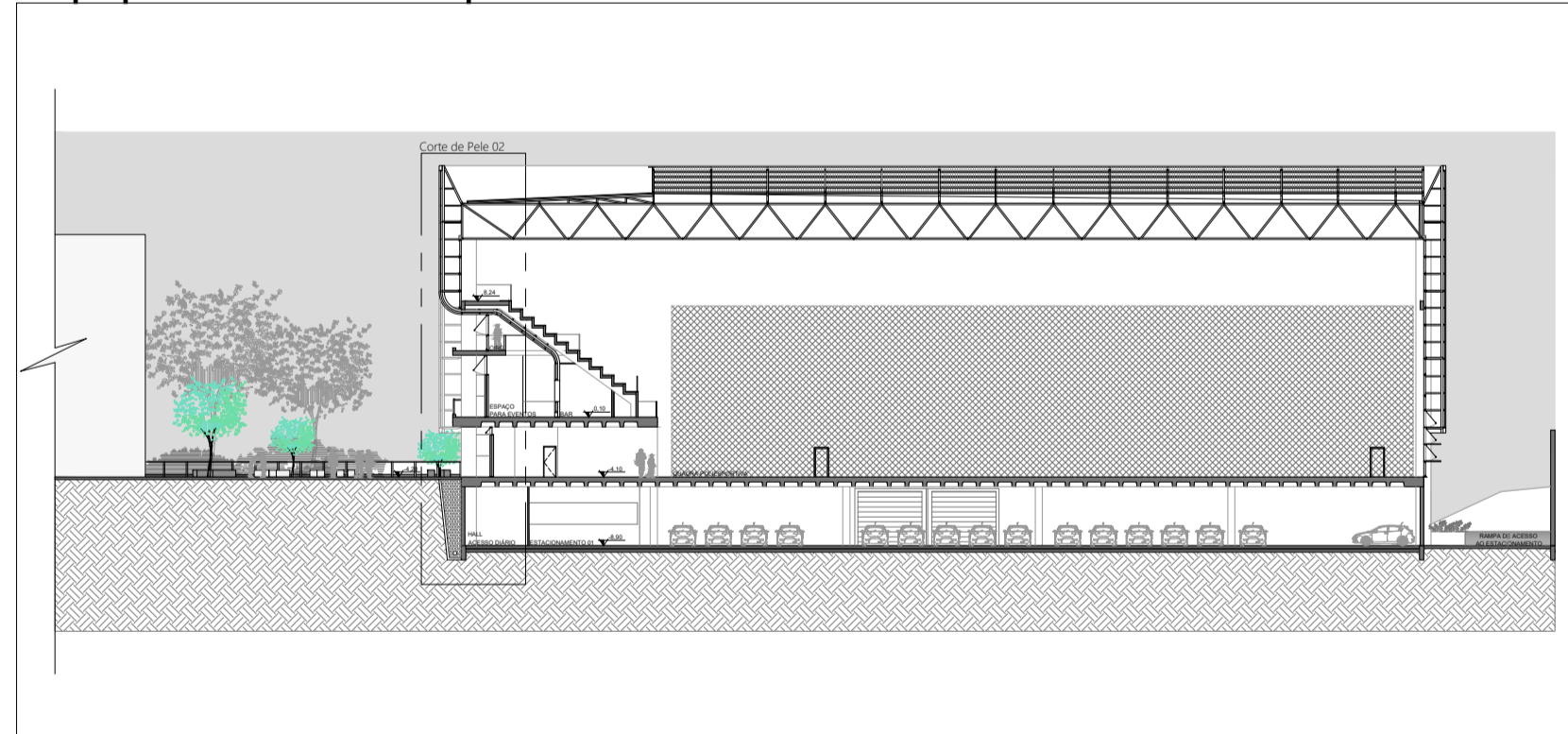
### Equipamento Poliesportivo: Corte BB Escala 1:500



### Fachada Norte Escala 1:500



### Equipamento Poliesportivo: Corte EE Escala 1:500



### Fachada Oeste Escala 1:500

