

CCOIS

CENTRO DE CAPACITAÇÃO E INCLUSÃO SOCIAL

[TEMA]

ARQUITETURA SOCIAL

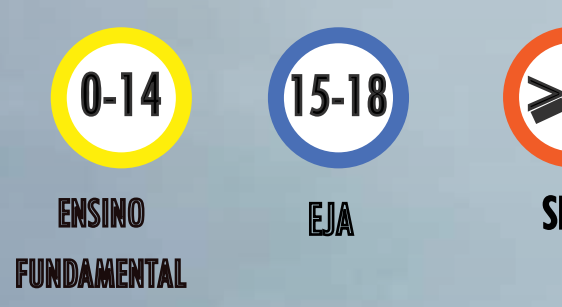
[DELIMITAÇÃO DO TEMA]

CENTRO DE CAPACITAÇÃO E INCLUSÃO SOCIAL E ESCOLA ESPECIAL

[OBJETIVOS ESPECÍFICOS]

- Desenvolver um Centro de Capacitação e Inclusão Social, visando promover a habilitação de pessoas com condições especiais, para o mercado de trabalho.
- Prever um espaço para atender a demanda local por uma escola adequada e acessível tanto arquitetonicamente como em serviços prestados.
- Propor um Centro Clínico com capacidade de atender os alunos e demais pessoas da sociedade que se encaixem no perfil atendido.
- Promover integração do público em questão à sociedade, projetando espaços para algumas lojas de conveniência, que serão atendidas pelas pessoas qualificadas pelo CCAIS.

[PÚBLICO ALVO]



[DESLOCAMENTO]



[CONTEXUALIZAÇÃO]

A APAE tem como premissa principal atender todas as pessoas com deficiência intelectual e múltipla, moderada ou acentuada, visando garantir sua saúde e educação. Por isso, devem disponibilizar além uma escola acessível, o serviço de assistência social e o centro clínico. Para as pessoas acima dos 15 anos de idade é oferecido o programa EJA, para conclusão do ensino médio. Além disso, à todos os atendidos com capacidades de inserção no mercado de trabalho, é oferecido um programa de Serviço de Proteção Social Especial, supervisionado pela assistente social, onde as pessoas com deficiência são preparados profissionalmente.



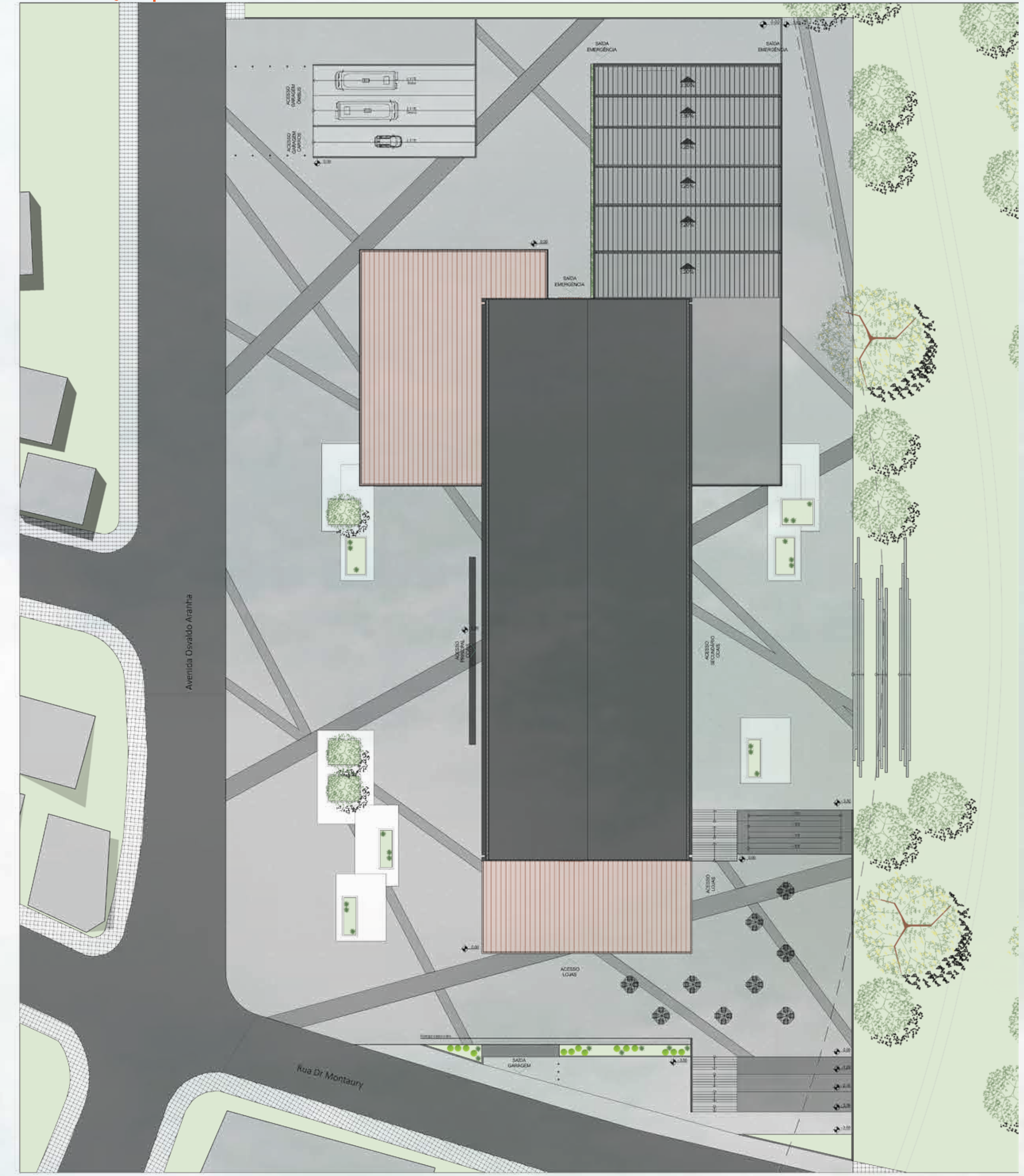
Atualmente, é possível verificar estes serviços refletidos nas APAEs de Bento Gonçalves e região, porém falho em alguns quesitos, como a acessibilidade, sendo que as edificações não foram construídas para acolher tal serviço, mas adaptada posteriormente, apresentando várias inadequações.



[PROGRAMA DE NECESSIDADES]

SETOR	DESCRIÇÃO	QUANTIDADE	ÁREA	
SETOR ESPORTIVO	HALL ACESSO PRINCIPAL	1	808m²	
	GINÁSIO POLIESPORTIVO	1	413m²	
	SALA DE ATIVIDADE FÍSICA	1	38m²	
	WC FEMININO	1	38m²	
	WC MASCULINO	1	38m²	
	VESTIÁRIOS	2	62m²	
	SETOR DE ENSINO	SALAS DE AULA	10	70m²
		VOZ E CANTO	1	108m²
		DANÇA E INTERPRETAÇÃO	1	108m²
		OFICINA CULINÁRIA	1	108m²
FOTOGRAFIA		1	108m²	
OFICINA ARTES		1	108m²	
CCAIS	WC FEMININO	1	70m²	
	WC MASCULINO	1	70m²	
	SALA	1	432m²	
	WC FEMININO	1	41m²	
CANTINA	WC MASCULINO	1	41m²	
	WC FEMININO	1	23m²	
	WC MASCULINO	1	23m²	
	WC FEMININO	1	23m²	
	ÁREA COBERTA DE RECREAÇÃO	1	500m²	
	PATIO ABERTO RECREAÇÃO	1	1100m²	
	PLAYGROUND	1	1100m²	
	ADMINISTRATIVO	SALA DIREÇÃO	1	70m²
		SALA PROFESSORES	1	70m²
		SALA DE REUNIÃO	2	108m²
SERVIÇO DE ORIENTAÇÃO EDUCACIONAL		1	108m²	
ACERVO ESCOLA		1	70m²	
BIBLIOTECA	RECURSOS HUMANOS	1	70m²	
		1	335m²	
CENTRO CLÍNICO	RECEPÇÃO CLÍNICA	1	53m²	
	PSICÓLOGO	1	53m²	
	FONOAUDIÓLOGO	1	53m²	
	TERAPEUTA OCUPACIONAL	1	41m²	
	PSIQUIATRA	1	53m²	
	ENFERMEIRAGEM	1	53m²	
	NEUROLOGISTA	1	41m²	
	FISIOTERAPEUTA	1	105m²	
	NUTRICIONISTA	1	53m²	
	SALA DE EXAMES	1	105m²	
	WC FEMININO	1	16m²	
	WC MASCULINO	1	16m²	
OPEN MALL	LOJAS	3	70m²	
	LOJAS	3	30m²	
	WC FEMININO	1	24m²	
SUBSOLO	WC MASCULINO	1	24m²	
	ESTACIONAMENTO PÚBLICO GERAL	1	4080m²	
	ESTACIONAMENTO CCAIS EXCLUSIVO ESCOLA	1	1787m²	
	DEPÓSITO DE LIXO	1	80m²	
	MANUTENÇÃO PISCINA	1	110m²	
	DEPÓSITO LIMPEZA	1	53m²	
	CENTRAL DE GÁS	1	82m²	
	RESERVATÓRIO DE ÁGUA	1	53m²	
	OFICINA DE FERRAMENTAS	1	53m²	
	ALMOXARIFADO	1	53m²	
SUBSOLO	SALA MOTORISTAS	1	107m²	
	GUARITA	1	70m²	
	HALL INFERIOR	1	662m²	
	DEPÓSITO LOJAS	2	50m²	
	DEPÓSITO LOJAS	4	40m²	

[IMPLANTAÇÃO | 1/500]



[CRITÉRIOS PARA ESCOLHA DO TERRENO]

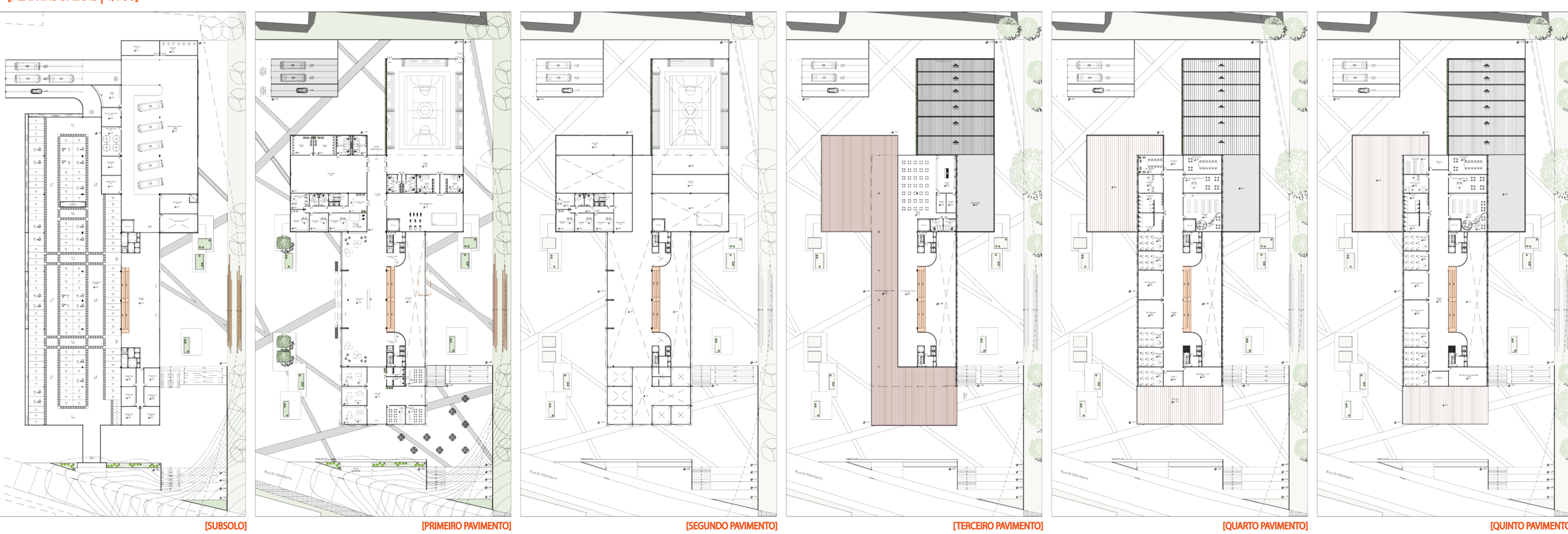
- **ACESSIBILIDADE:** O terreno deve estar localizado em local de fácil acesso, preferencialmente apresentando mais de uma entrada | saída;
- **TOPOGRAFIA:** Considerando as necessidades dos principais usuários do Centro, o terreno plano facilita a adaptação do programa e simplificando a estrutura;
- **TAMANHO:** Necessário contar com grande espaço para receber os diferentes programas, além dos grandes equipamentos necessários;
- **MOBILIDADE:** Deve ter fácil acesso ao transporte público e demais modais de transporte. Sendo que o CCAIS apresentará caráter regional, importante estar acessível aos usuários das demais cidades, próximo à vias estruturais, de fluxo rápido;
- **CENTRALIDADE:** É importante que o entorno apresente grande fluxo de pessoas, para promover as atividades oferecidas nas lojas de conveniências.

[O LOCAL]

- Estádio da Montanha, Av. Osvaldo Aranha, Cidade Alta, BG
- Terreno plano;
- Localizado em uma via estrutural de acesso;
- Próximo à rodoviária;
- Apresenta grande fluxo de pessoas durante todo o dia;
- O terreno é de caráter público;
- Posição solar favorável para conforto térmico;
- Visuais, por se tratar de um dos pontos mais altos da cidade, dispõe de grande vista para o centro da cidade;
- Possibilidade de transferir time de Rugby para o campo do Sesi, que é utilizado



[PLANTAS BAIXAS | 1/750]



[IMAGENS]

