



Universidade de Caxias do Sul  
 C. U. da Região dos Vinhedos  
 Arquitetura e Urbanismo  
 Trabalho de Conclusão de Curso II  
 Etapa III  
 Banca Final  
 Discente:  
 Andressa Rubbo  
 Orientador:  
 Arq. Msc. André Melati

**TEMA**  
 Arquitetura Institucional e Cultural

**DELIMITAÇÃO**  
 Criação de um Complexo Administrativo e Cultural a partir da revitalização de uma área industrial ociosa.

**OBJETIVO GERAL**  
 Criar um espaço que abrigue os diferentes setores culturais e políticos administrativos do Município de Pinto Bandeira.

**MÉTODO**  
 Pesquisa Qualitativa: Compreensão das necessidades do município em questão.

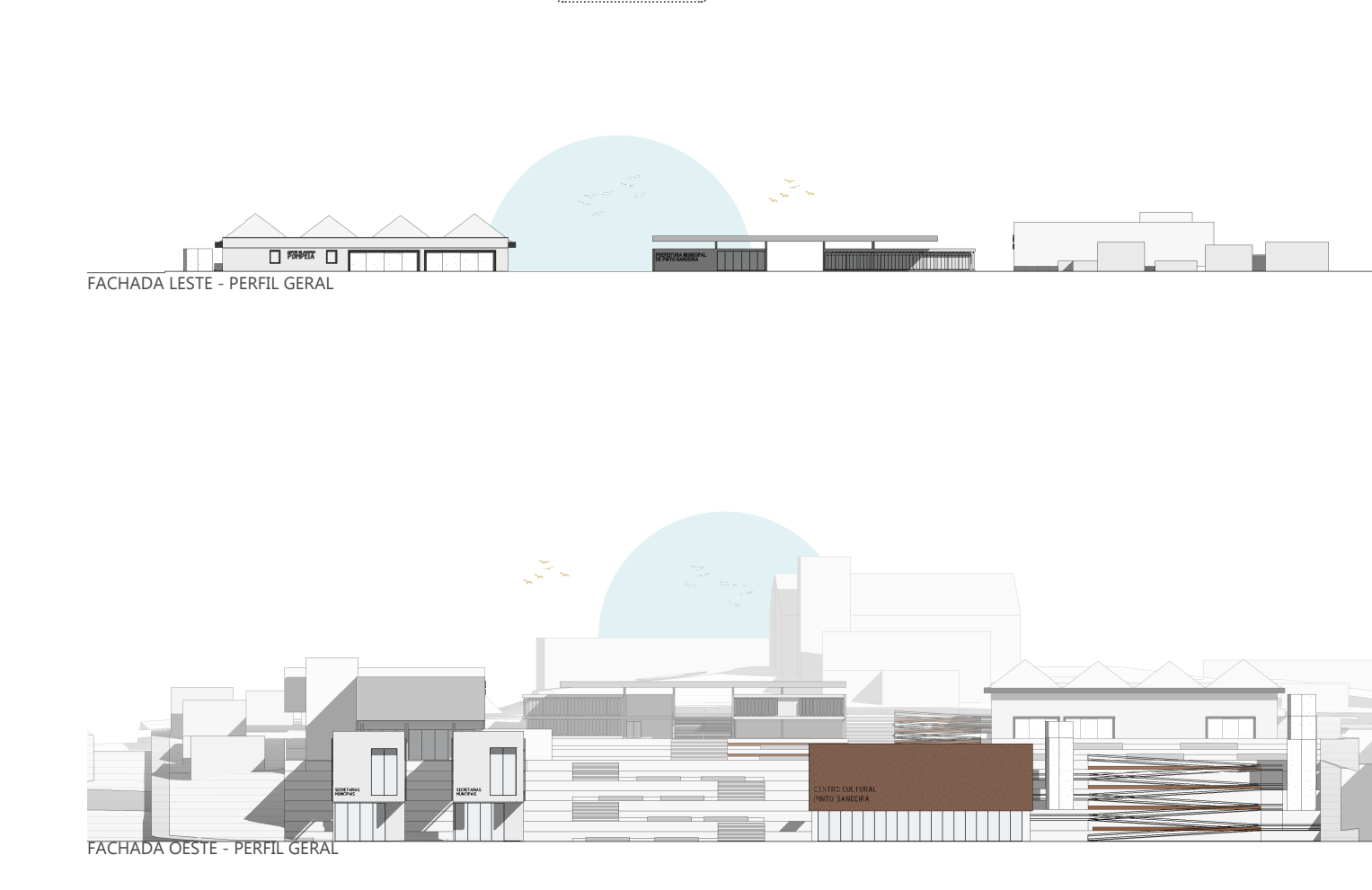
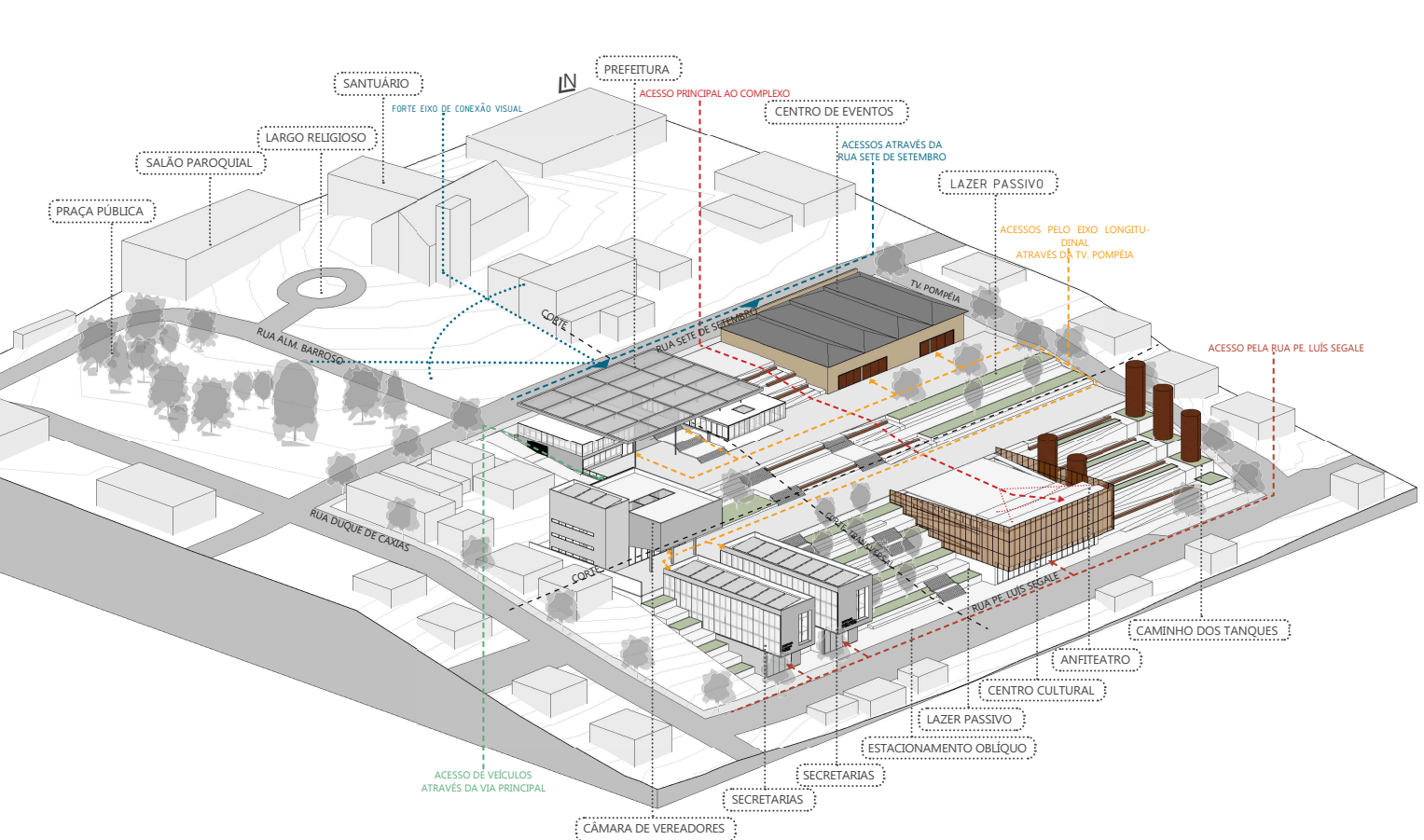
**PROCEDIMENTOS**  
 1. Escolha do terreno  
 2. Estudo de viabilidade do lugar  
 3. Levantamento das necessidades locais  
 4. Definição do tema  
 5. Elaboração do programa  
 6. Lançamento do partido

**OBJETIVOS ESPECÍFICOS**  
 Propor um uso a um terreno ocioso, de caráter industrial, situado no centro da cidade.  
 Transformar e valorizar a área de intervenção, visando proporcionar uma gentileza urbana através da nova infraestrutura.  
 Compilar os setores administrativos públicos em um único complexo, colaborando com a logística e o fluxo interno dos mesmos.  
 Fornecer uma infraestrutura adequada aos grupos culturais existentes.  
 Incentivar o crescimento da cultura local e sua expansão.  
 Evitar gastos públicos permanentes com aluguel em ambientes inapropriados, tanto para o setor administrativo quanto para o cultural.

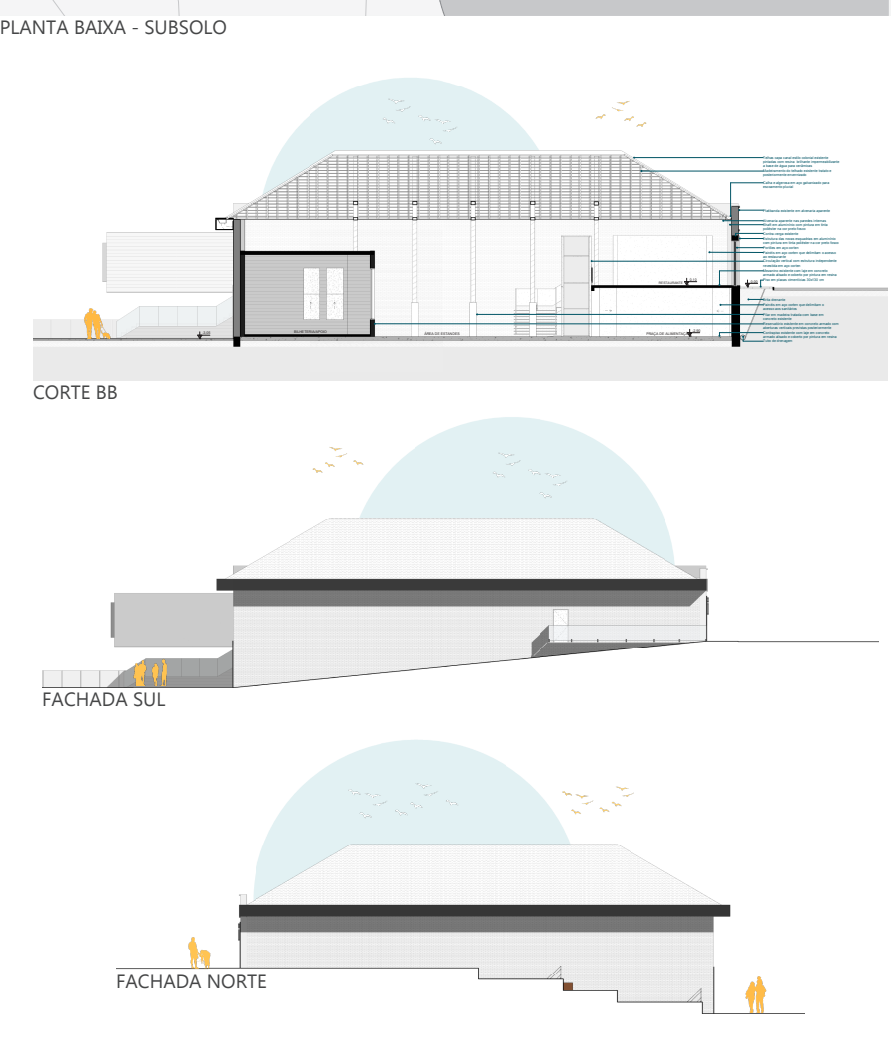
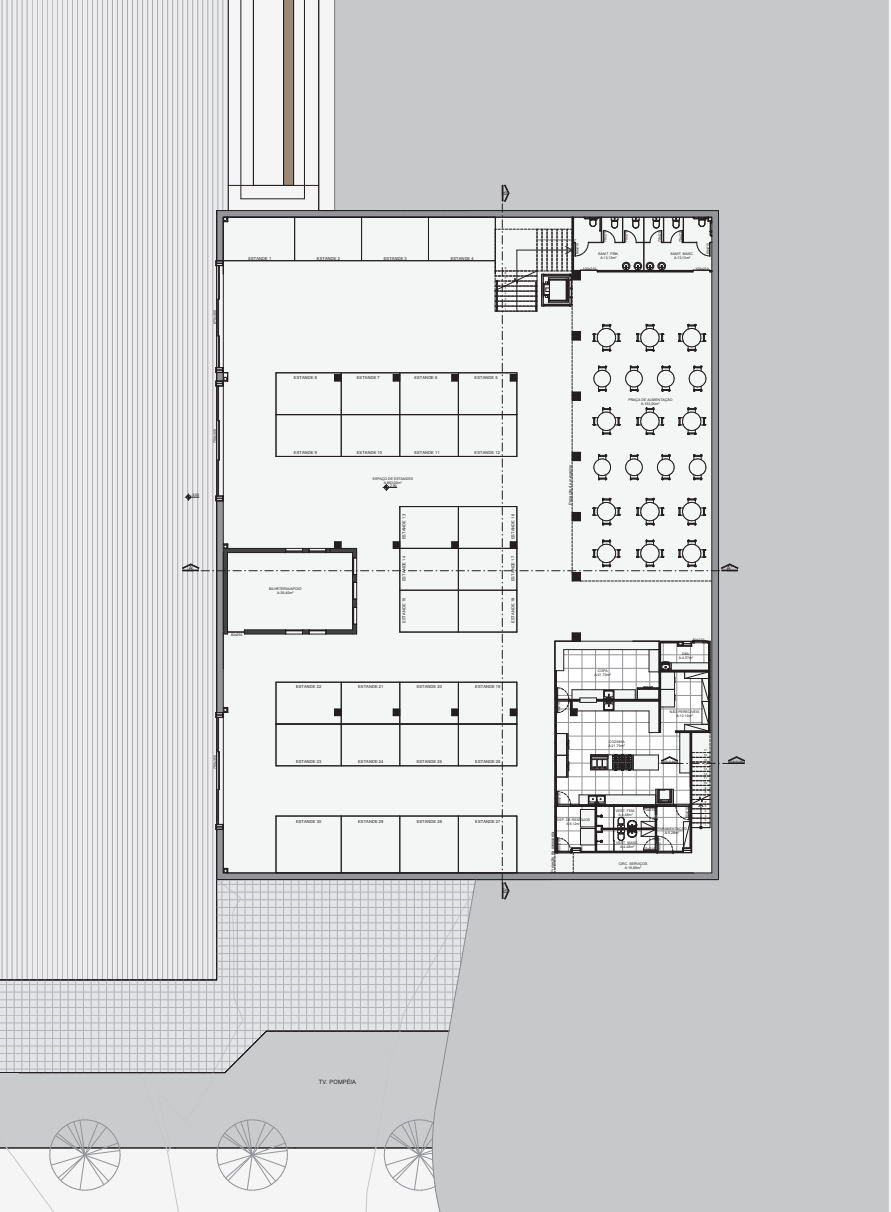
**JUSTIFICATIVA DA ESCOLHA DO LUGAR**  
 Área da antiga Cooperativa Vini-Vinícola Pompeia, da atual Prefeitura e da antiga Unidade Básica de Saúde.  
 Situado no centro da cidade.  
 Possui acesso direto por três ruas, sendo uma delas a que dá acesso ao município.  
 Faz frente ao maior ponto de referência do município, a Igreja Matriz e seu largo e praça central.  
 Sua dimensão é suficiente para abrigar os programas previstos.  
 Sua topografia possui um declive que proporciona um visual interessante da paisagem.  
 Atualmente o terreno possui insolação livre.

**JUSTIFICATIVA DA DEFINIÇÃO DO TEMA**  
 Escassez na infraestrutura dos setores administrativos municipais.  
 Secretarias e câmaras de vereadores afastadas da sede da prefeitura.  
 Deficiência na comunicação, fluxo e logística entre os setores.  
 Equipamentos públicos situados em espaços locais, demandando gastos.  
 Carência de infraestrutura para abrigar os grupos culturais e educacionais locais.  
 Gastos desnecessários com a locação de espaços físicos.  
 Falta de incentivo à participação da comunidade e a criação de novos grupos.

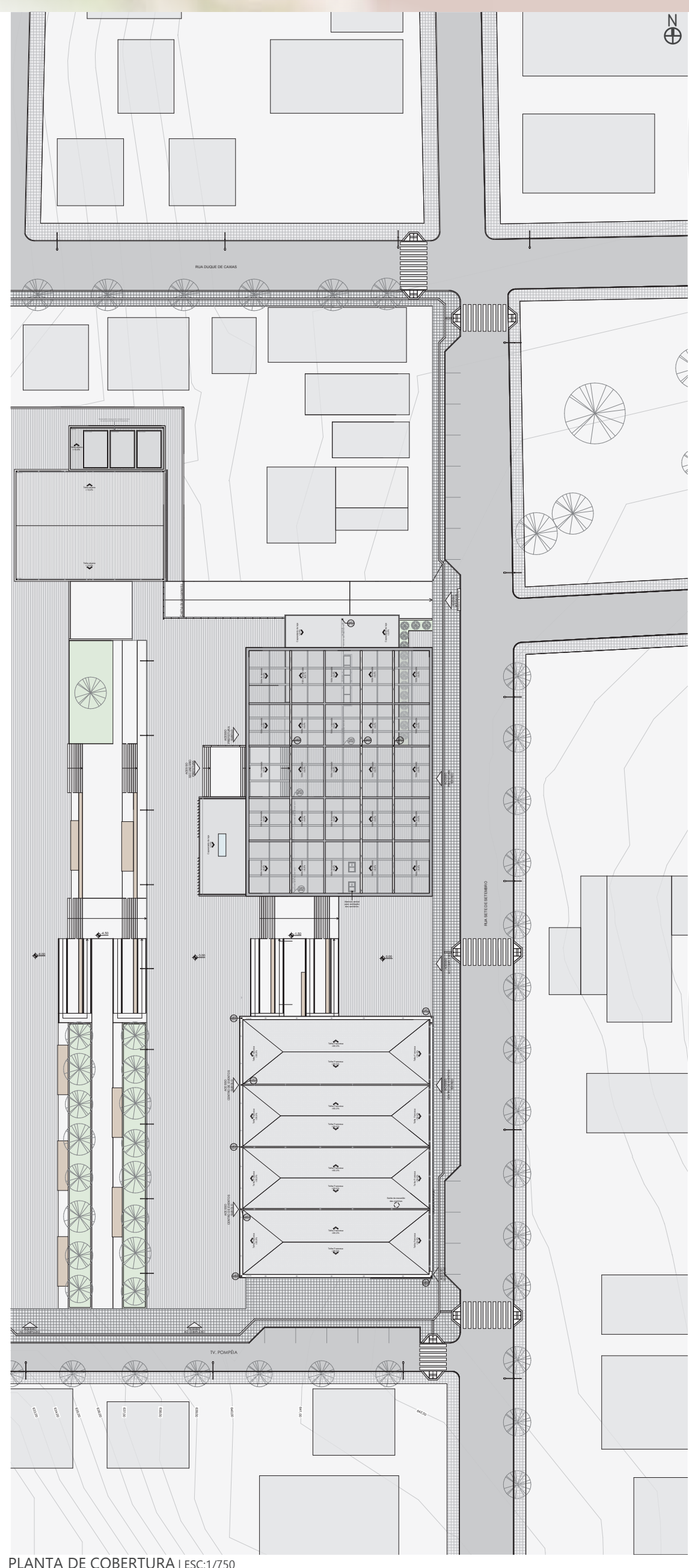
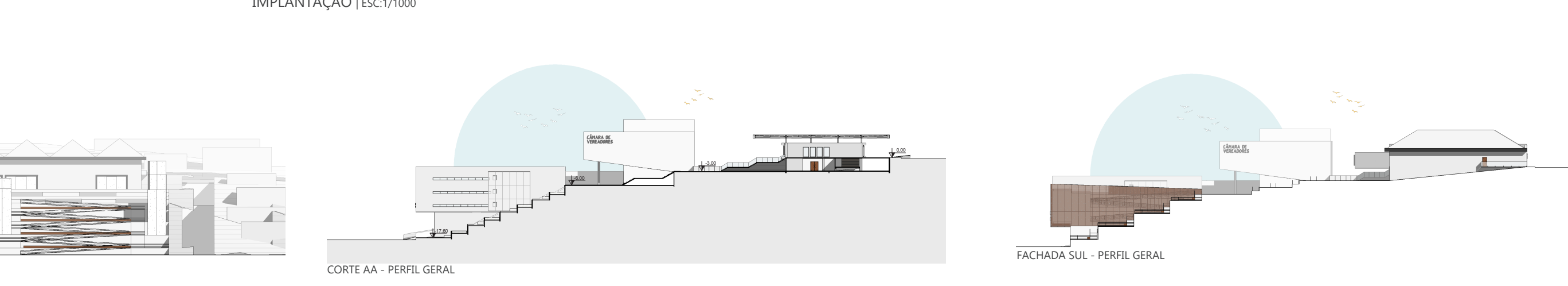
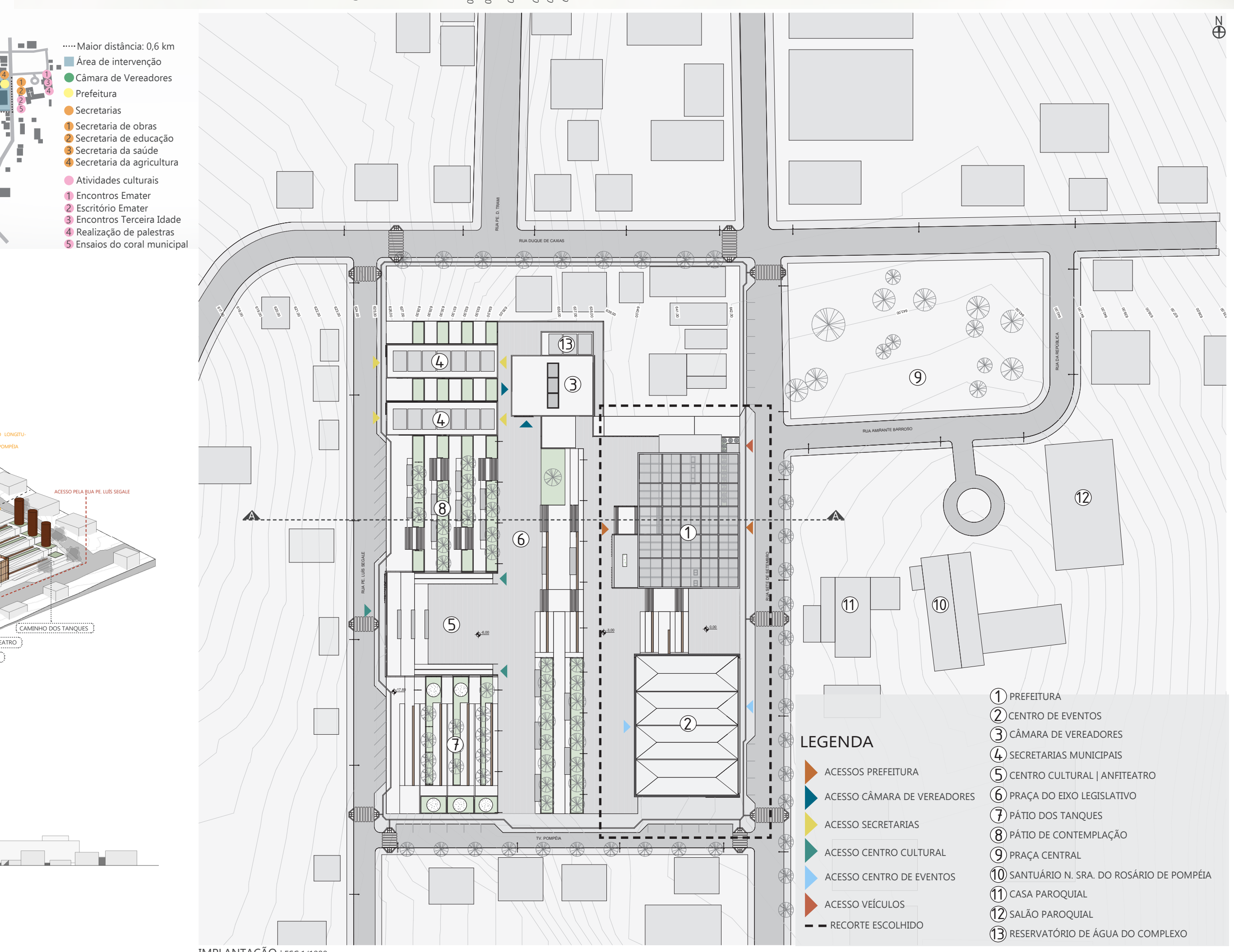
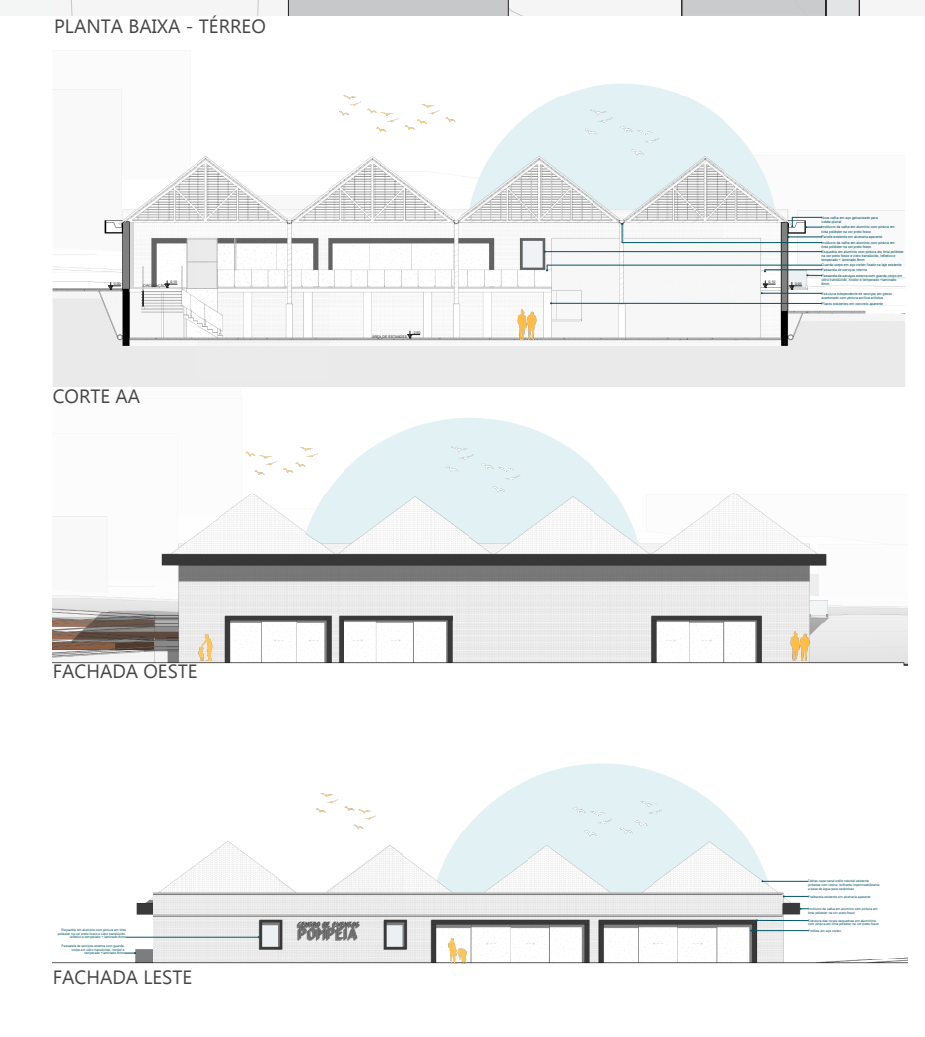
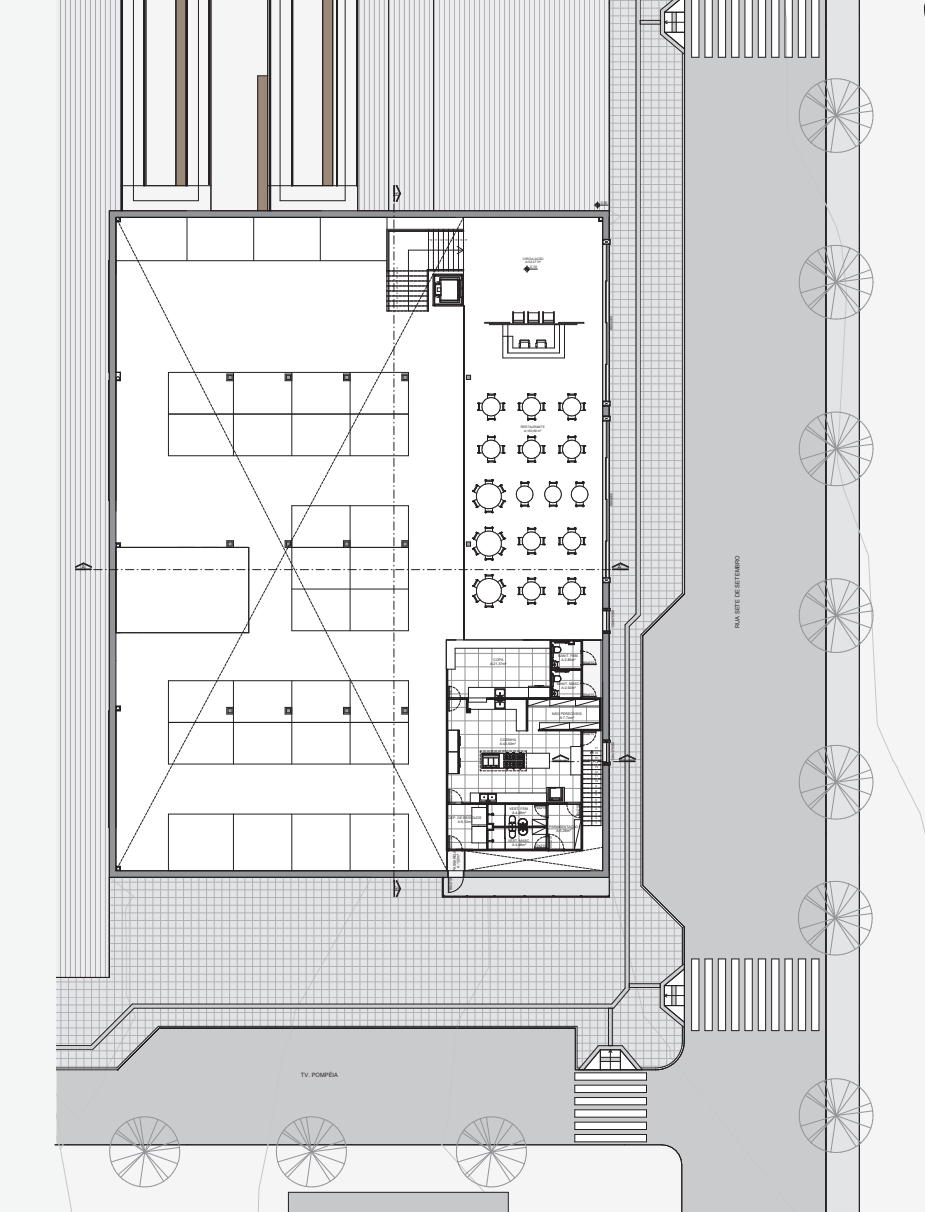
**DIRETRIZES DE IMPLANTAÇÃO**



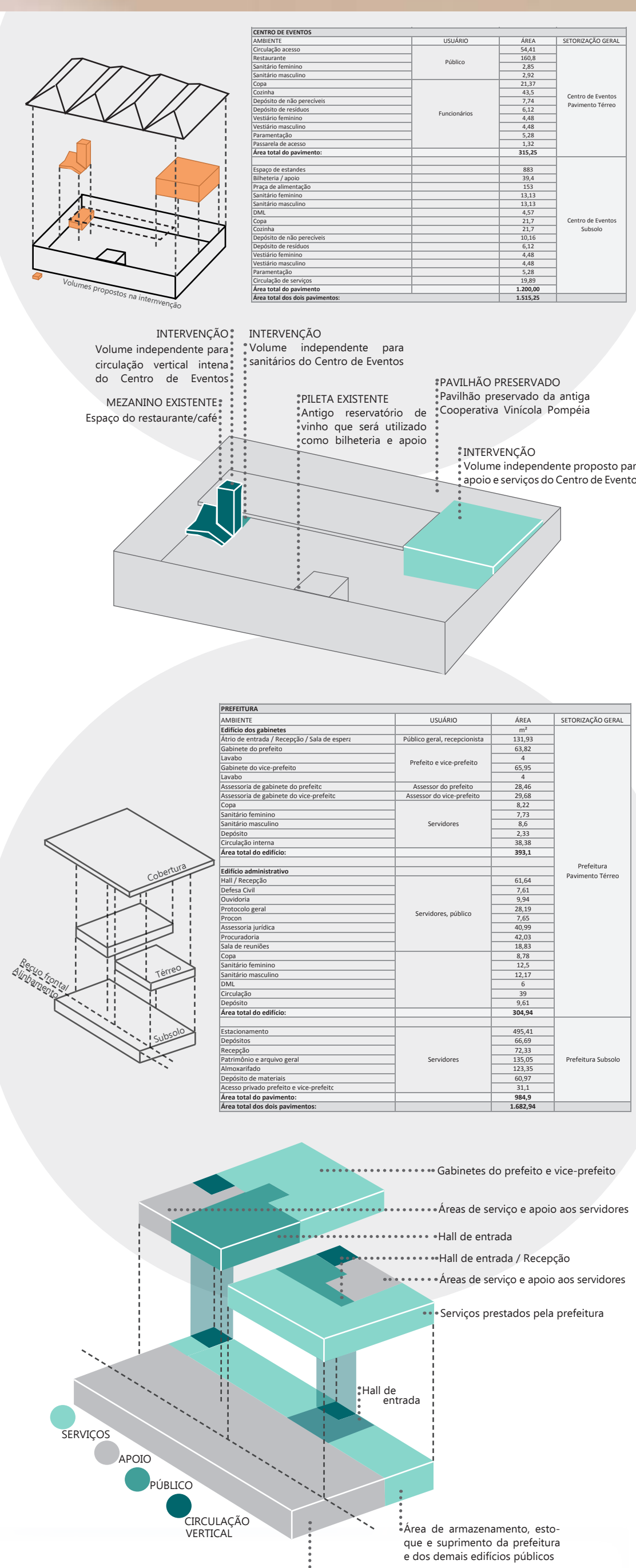
**CENTRO DE EVENTOS | ESC: 1/500**



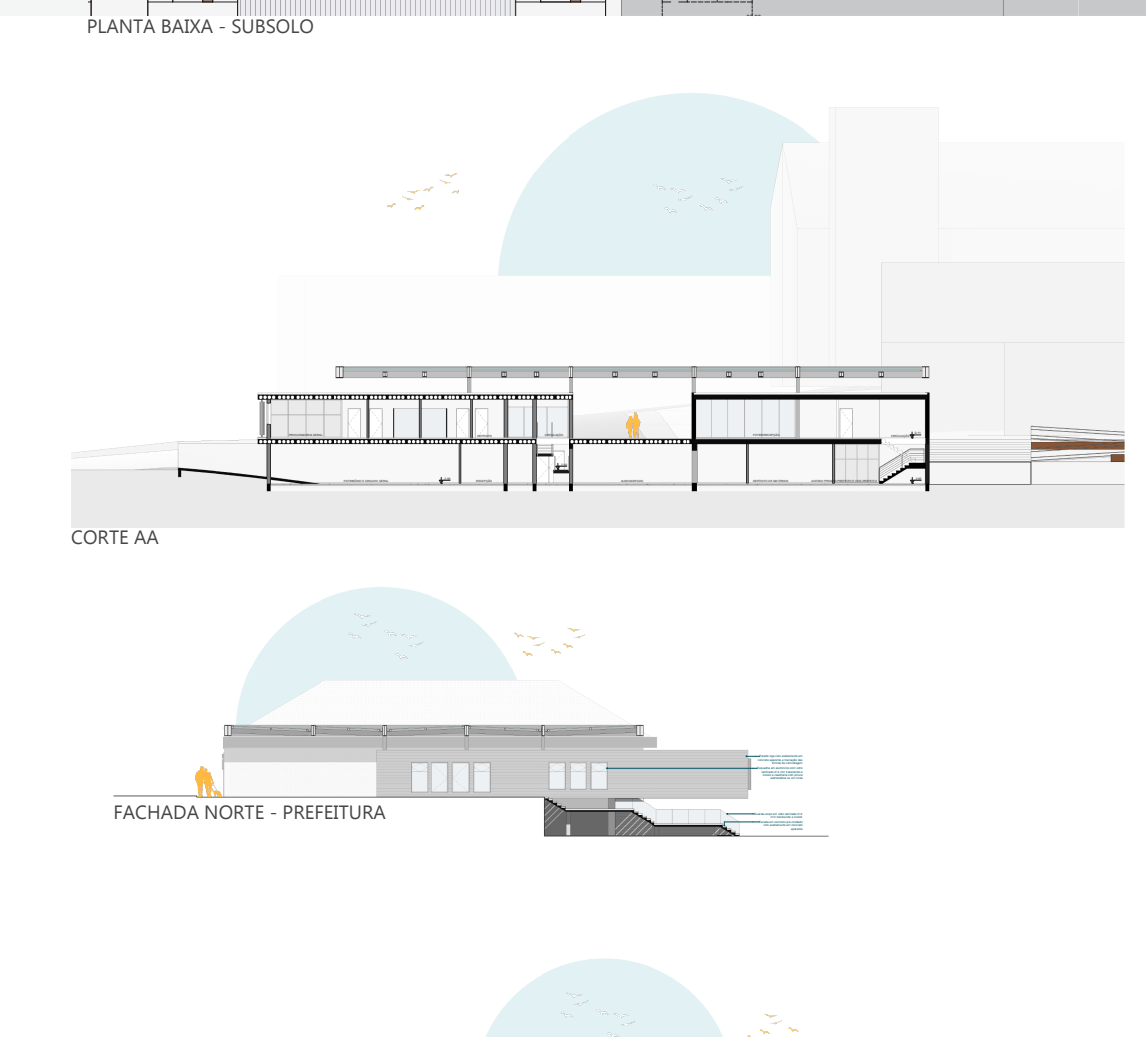
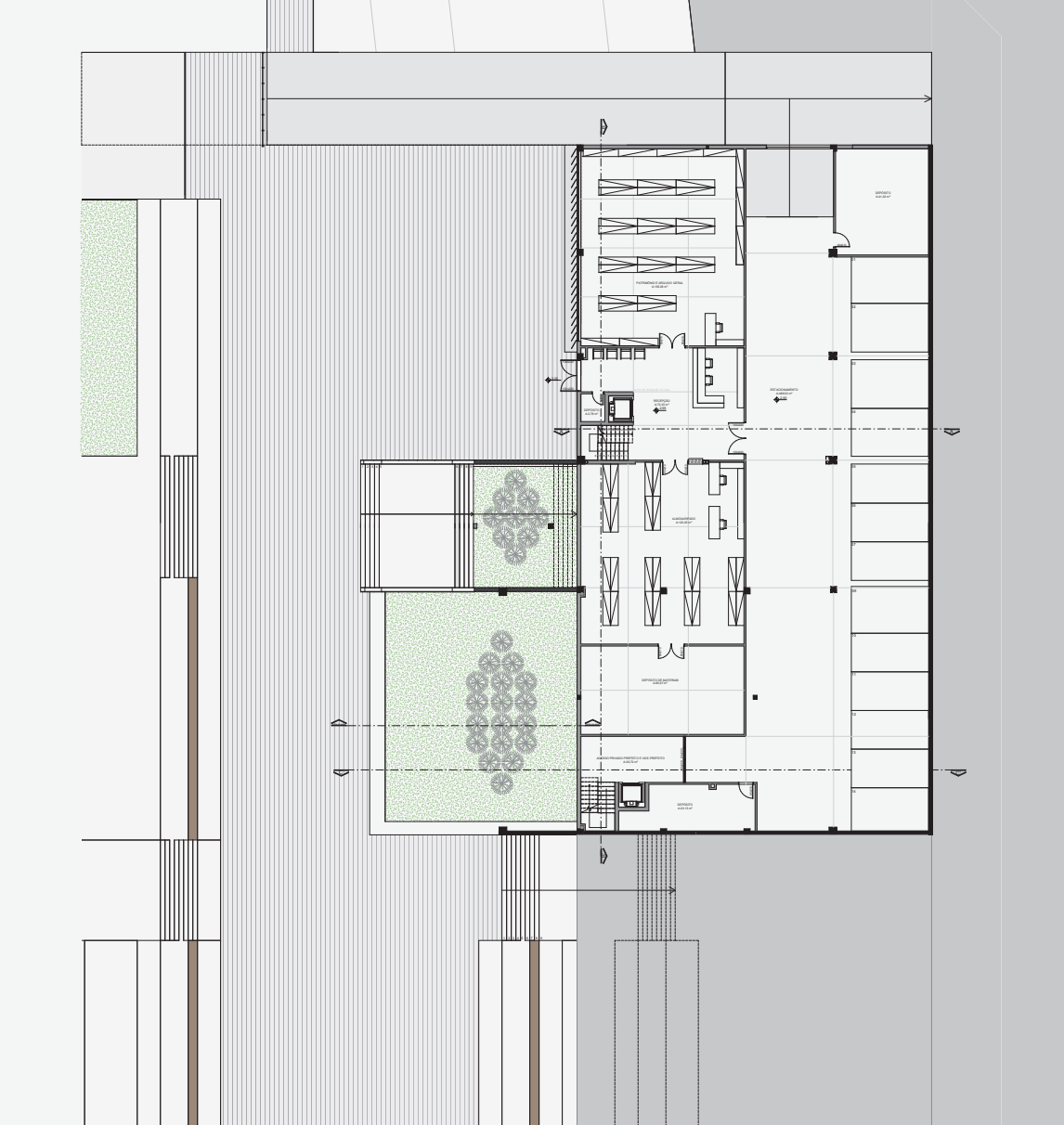
**PREFEITURA | ESC: 1/500**



PLANTA DE COBERTURA | ESC: 1/750



**PLANTA BADA - SUBSÓLO**



**PLANTA BADA - TERREO**

