

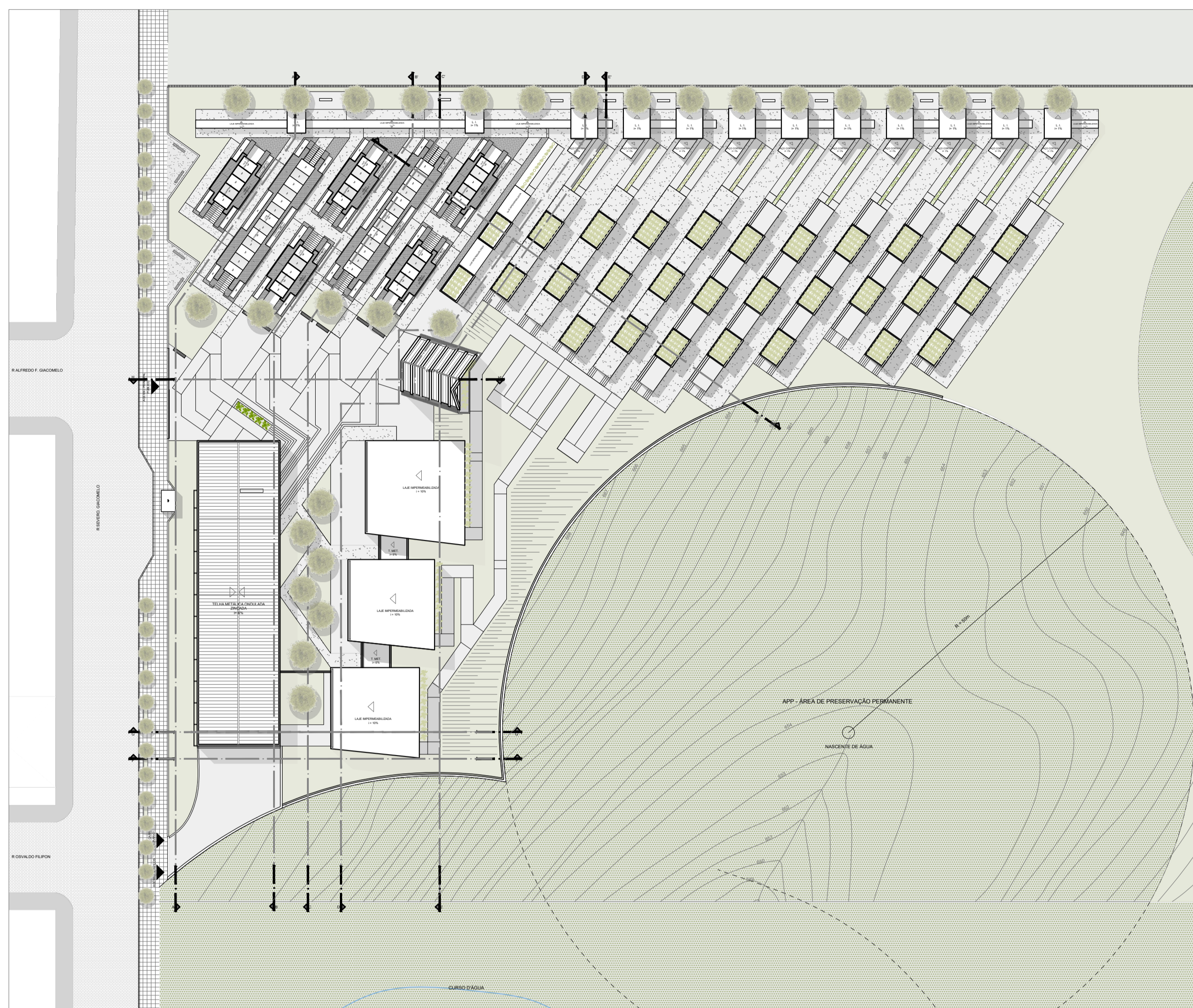
ACESSO AO TERRENO



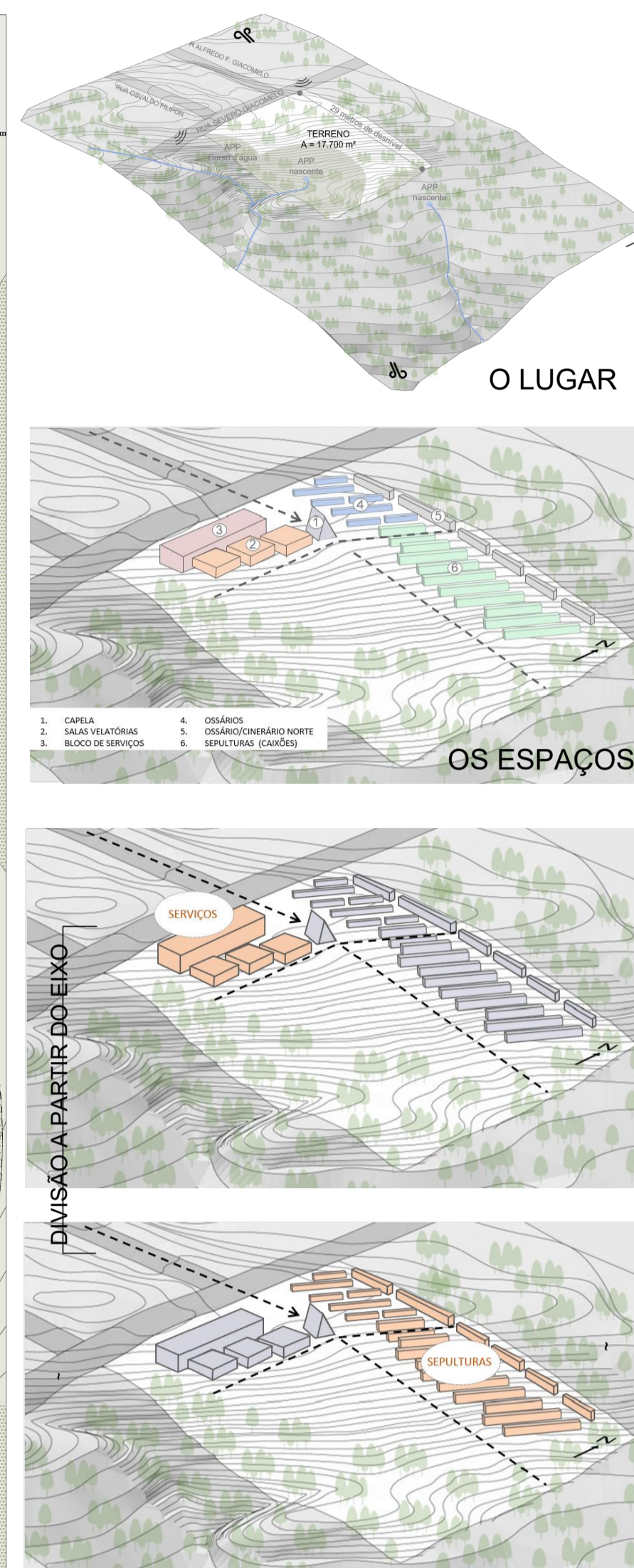
SITUAÇÃO

O projeto conta com a proposta de um cemitério público para a cidade de Bento Gonçalves que hoje sente a necessidade de um novo espaço físico para sepultamentos. A proposta também inclui um crematório. A ideia principal se baseia na criação de um espaço em contato com a natureza, que permita momentos de reflexão às pessoas, tendo em vista o momento de dor que a situação envolve.

O conjunto possui uma Capela ecumênica que faz uma marcação vertical no acesso. O bloco de serviços que comporta uma recepção ao público, está localizado próximo ao acesso. São propostas 3 salas para velórios que possuem uma visual para o horizonte, bem com 2 salas para o recebimento das cinzas no caso em que o corpo é cremado. As sepulturas são escalonadas, se adequando à topografia do terreno.



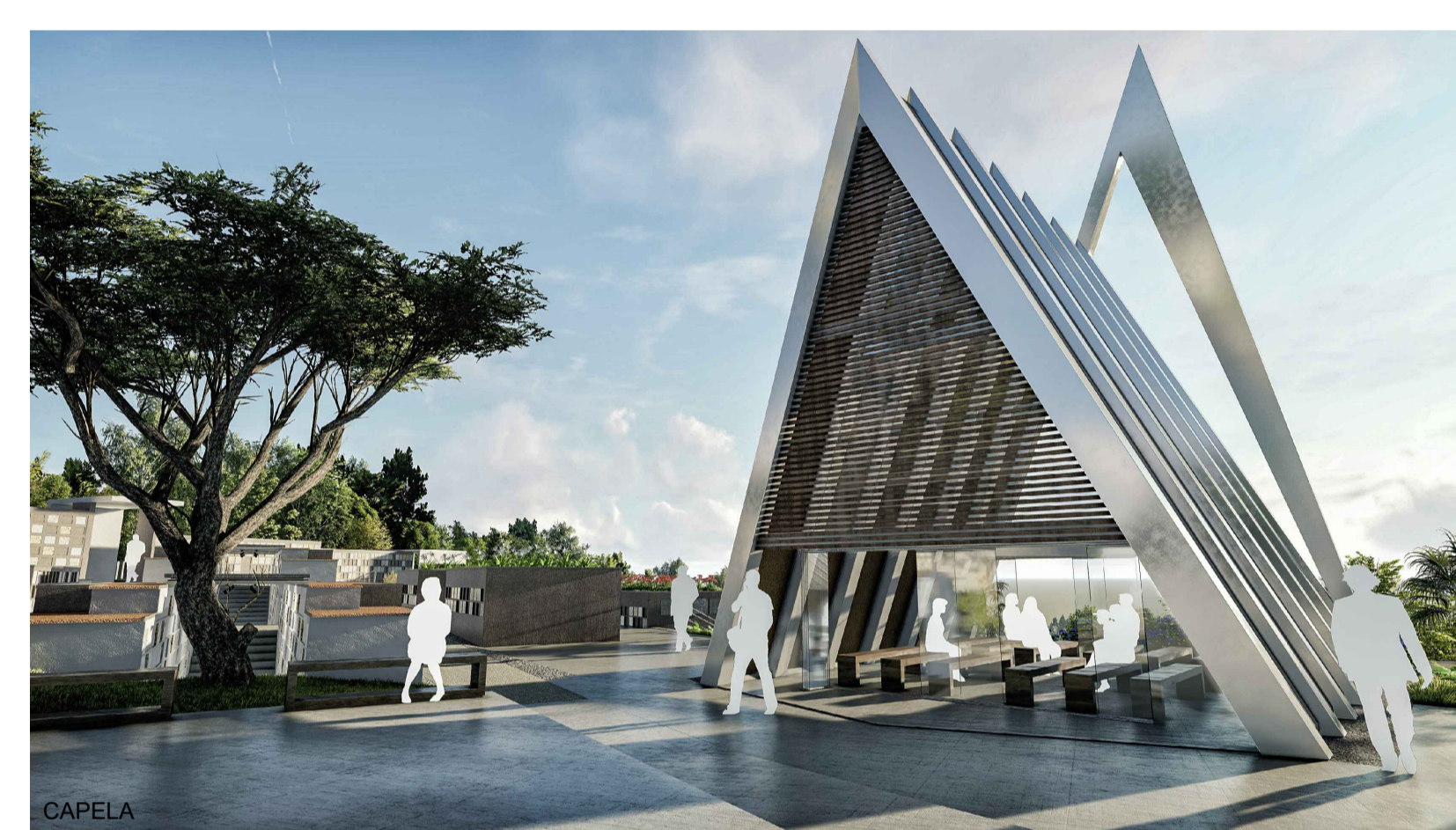
IMPLANTAÇÃO 1:500



PLANTA BAIXA TÉRREO 1:200



PERSPECTIVA GERAL DO CONJUNTO



CAPELA



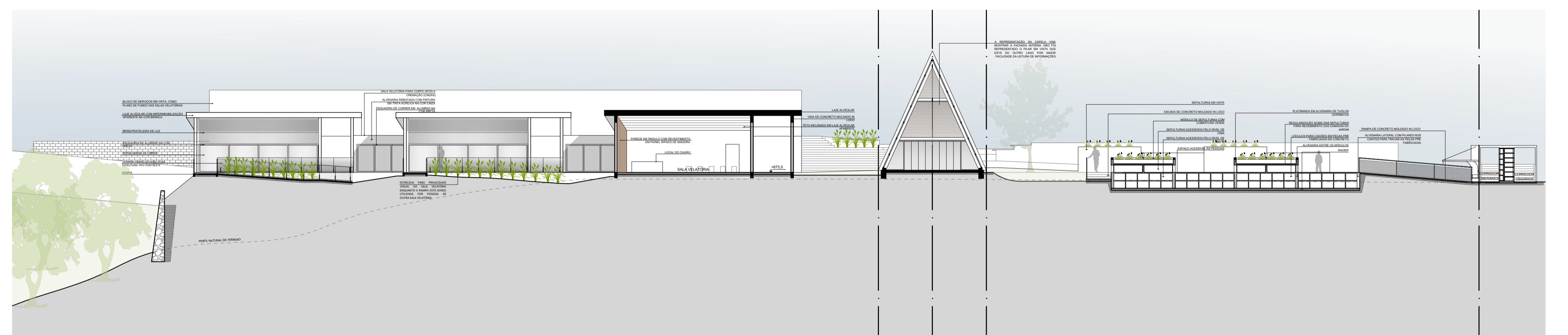
SEPULTURAS ESCALONADAS



VISUAL A PARTIR DO ACESSO



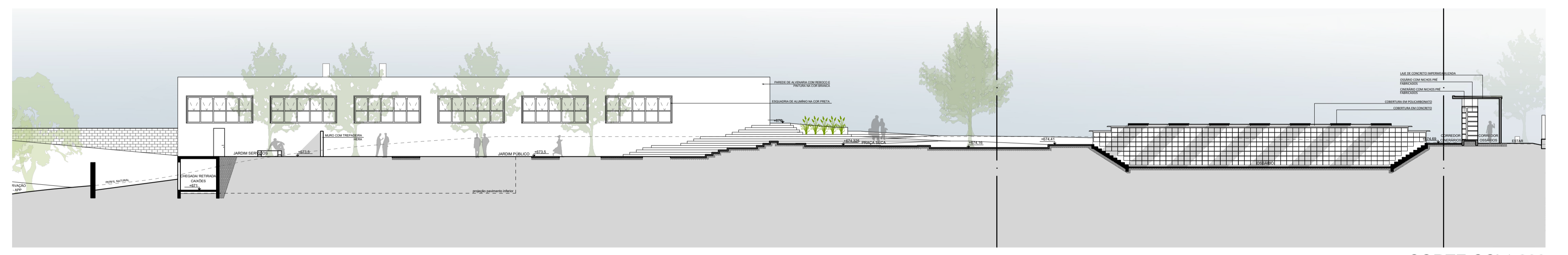
SALAS VELÓRIAS E CAPELA



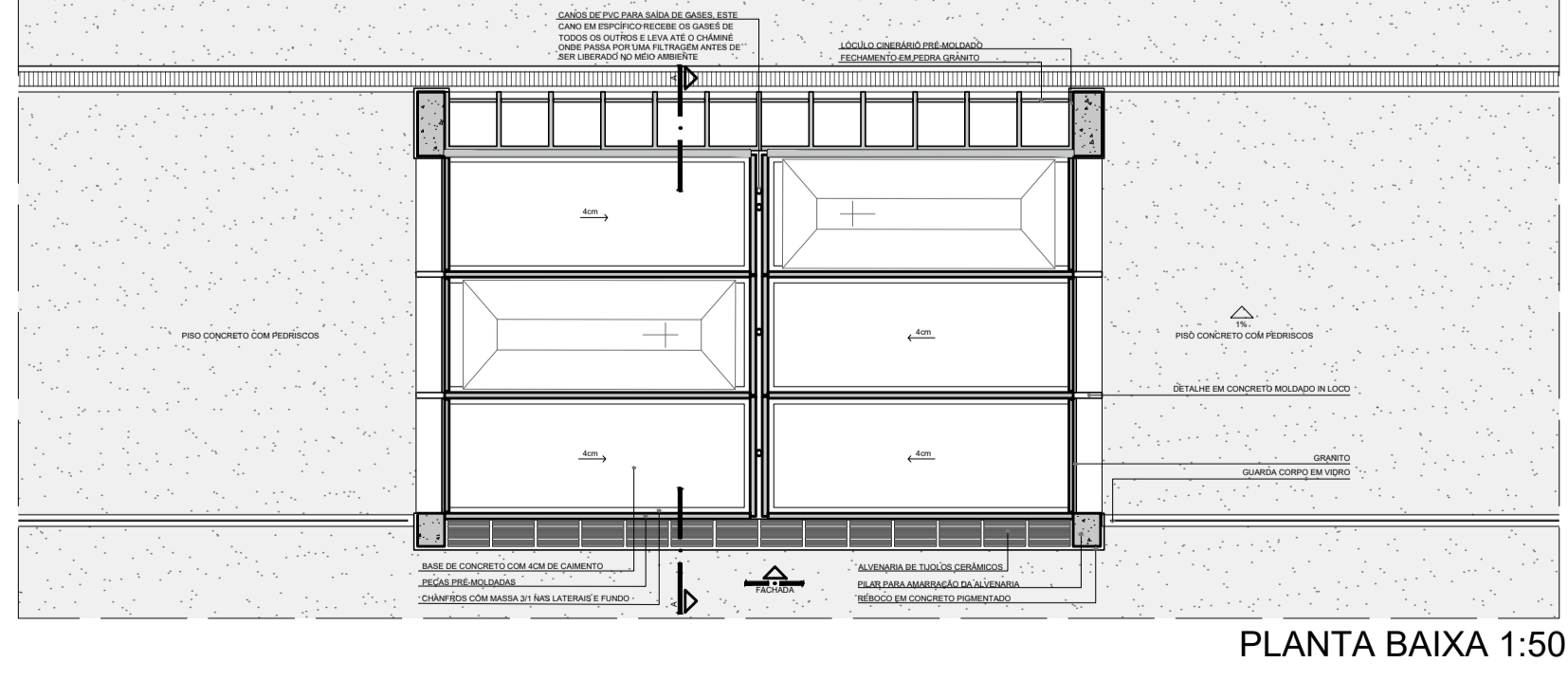
CORTE EE' 1:200



ACESSOS DAS SALAS VELÓRIAS E BLOCO DE SERVIÇOS



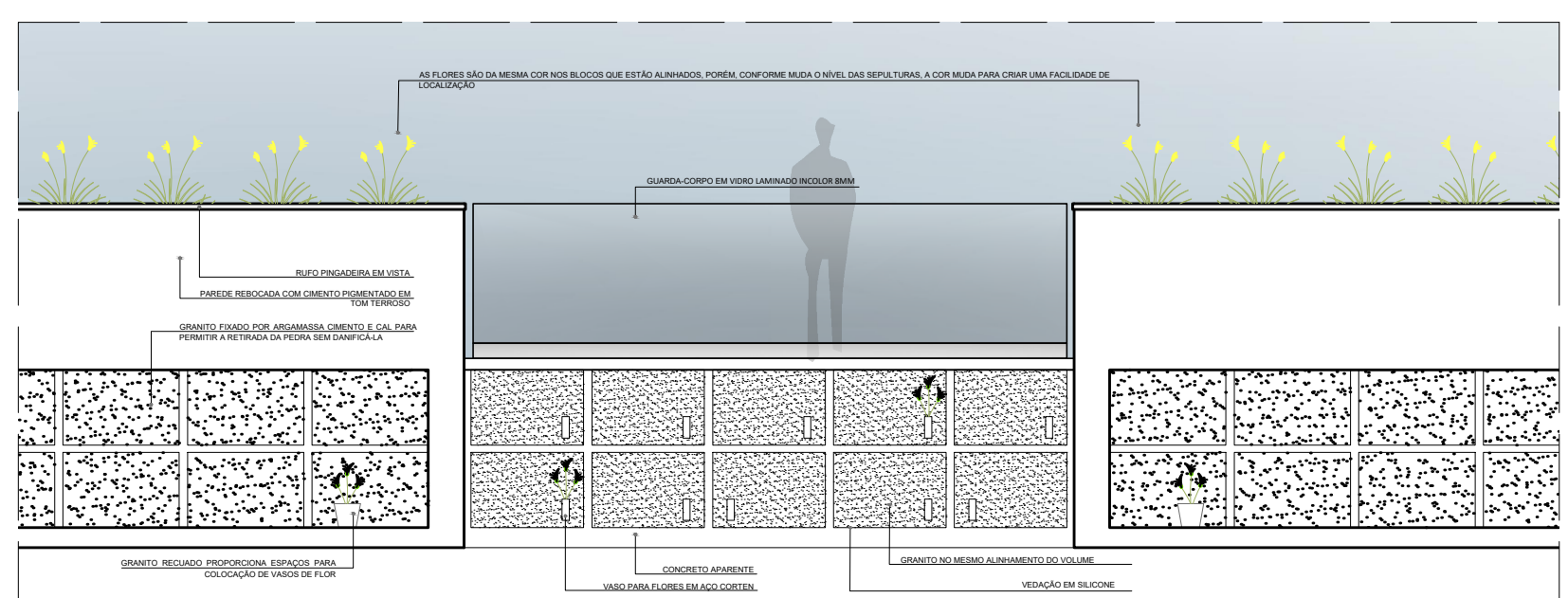
CORTE CC' 1:200



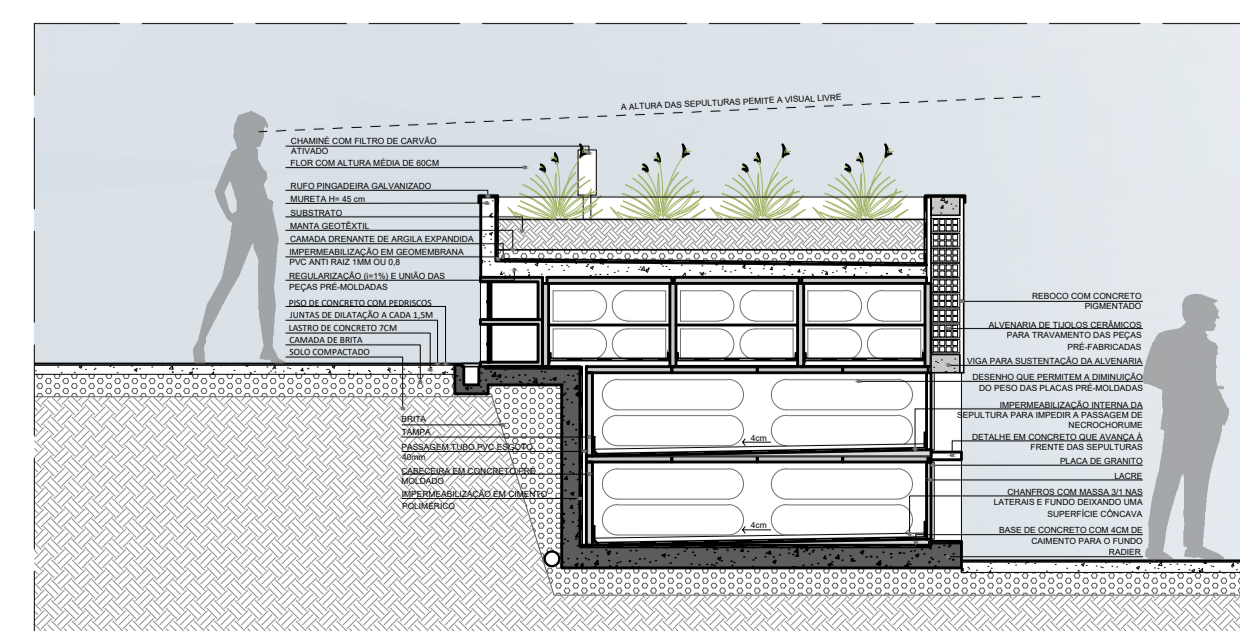
PLANTA BAIXA 1:50



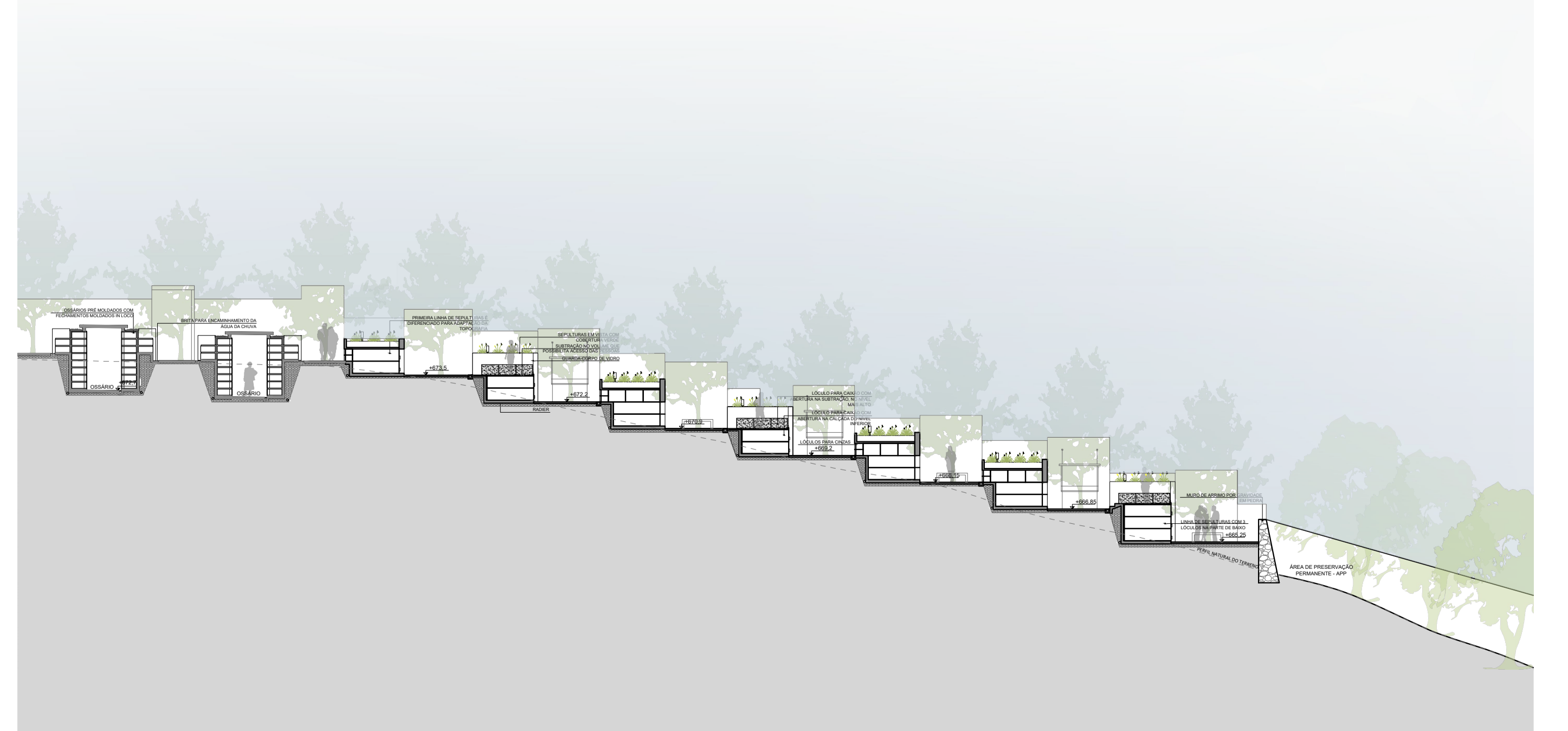
SEPULTURAS



FACHADA 1:50



CORTE AA' 1:50



CORTE II' 1:200