

**TEMA**  
 Arquitetura esportiva e de lazer.

**DELIMITAÇÃO DO TEMA**  
 Ginásio poliesportivo, requalificação do campo e arquibancada existentes, a fim de fomentar o esporte e o lazer esportivo.

**OBJETIVOS**  
 Inovação e incentivo ao esporte, com o objetivo de desenvolver o partido arquitetônico de um centro comunitário de esporte e lazer, bem como a requalificação do campo de futebol, quadra de areia e arquibancadas já existentes.

A proposta abrange três aspectos:  
**1.** Requalificar uma área de grande potencial esportivo, cultural e de lazer para a cidade, com a inserção de uma nova e adequada infraestrutura para a população.  
**2.** Criar espaços físicos adequados para a prática de esportes, sendo eles o futebol, futsal, vôlei, basquete, corrida/caminhada e natação, bem como a prática do lazer esportivo.  
**3.** Estimular a prática do esporte no município.

**PROBLEMATICA**  
 Carência de pista de caminhada/corrida em boas condições;  
 Tornar os espaços existentes adequados e acessíveis para as atividades;  
 Minimizar o impacto relativo ao possível aumento de tráfego de pedestres e veículos no local;

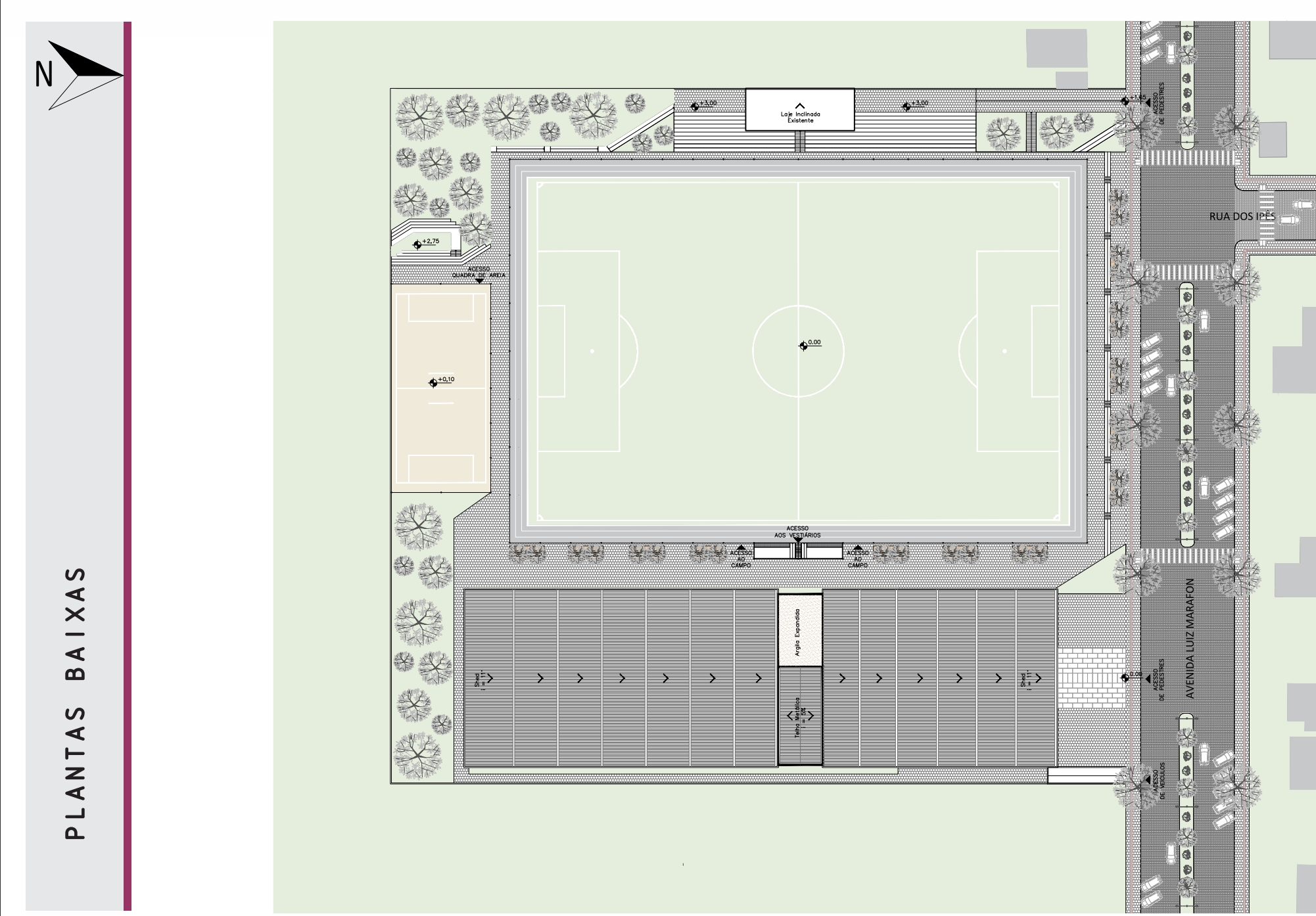
**AGENTES DE INTERVENÇÃO**  
 Poder público: viabilidade e execução do projeto  
 Parcerias público-privado: financiamento e manutenção do empreendimento.

**PÚBLICO ALVO**  
 Equipes de alto rendimento de Nova Prata:  
 Associação Nova Prata - Futebol de Campo;  
 Kalábia - Futsal,  
 Nacional - Vôlei.

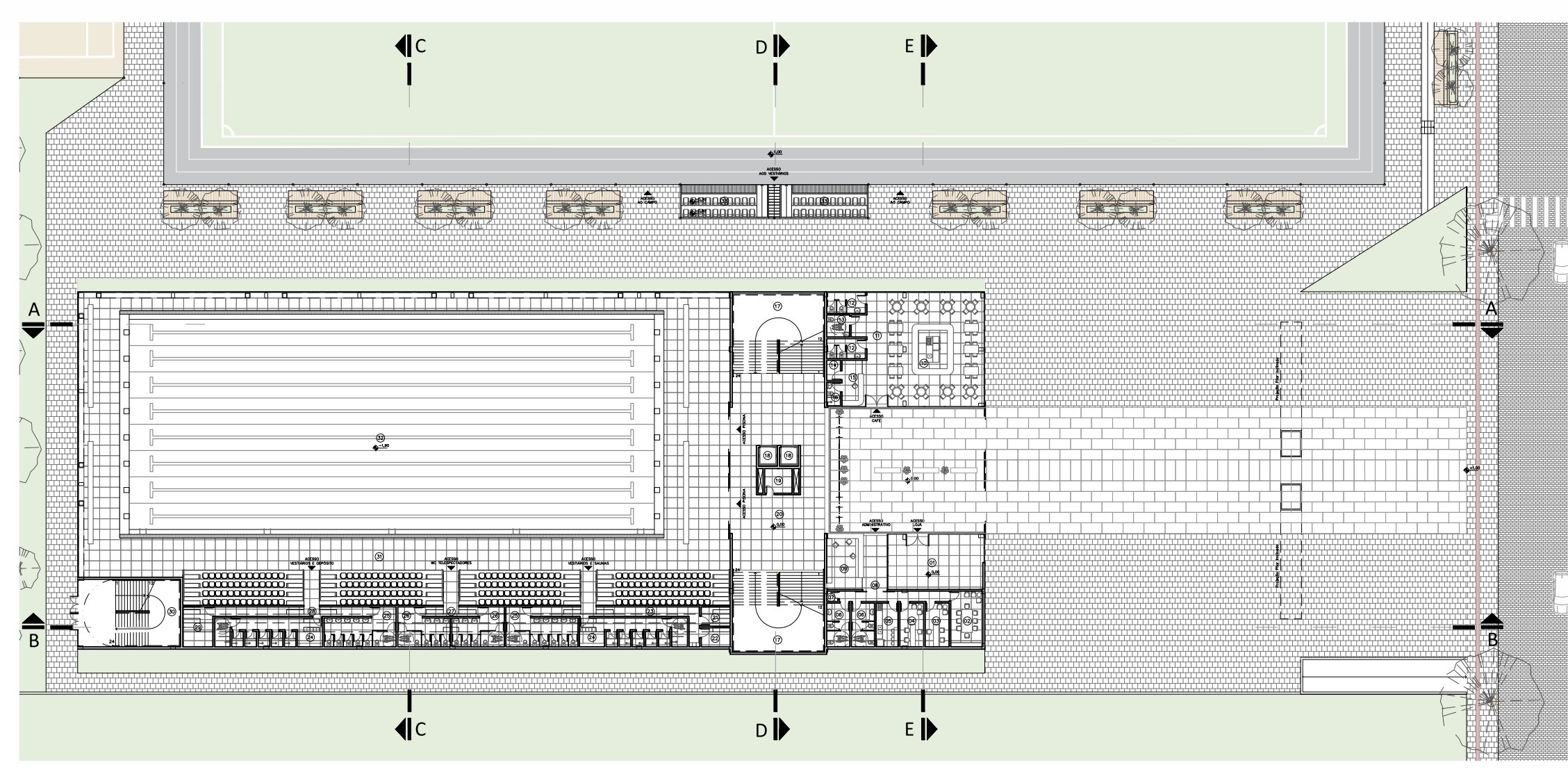
→ Escolinhas de Futsal, Vôlei e Atletismo:  
 Ser amigos;  
 Kalábia;  
 União;  
 Brasil,  
 São Cristóvão.

→ População em geral.

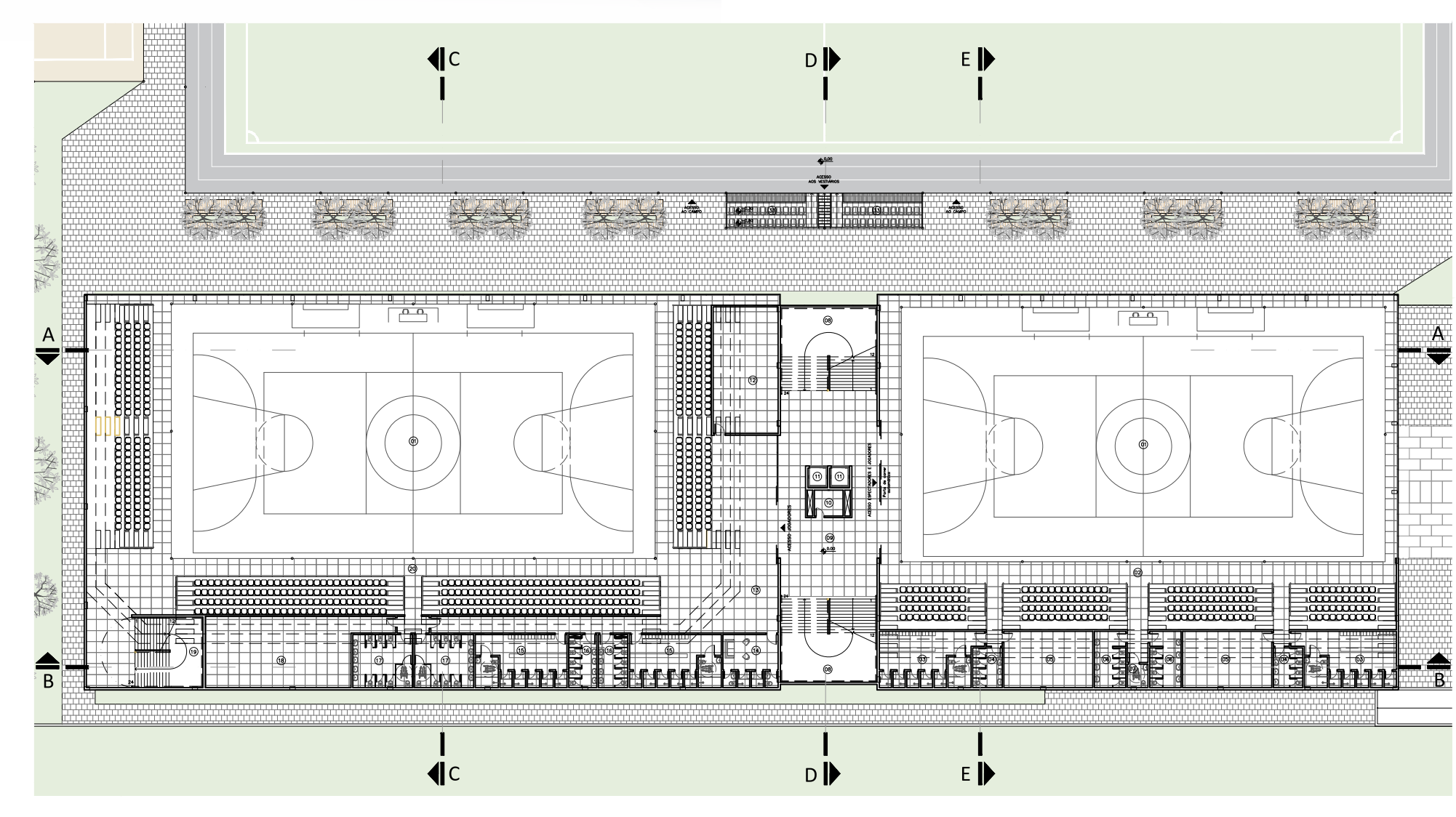
**FAIXA ETÁRIA DOS USUÁRIOS**



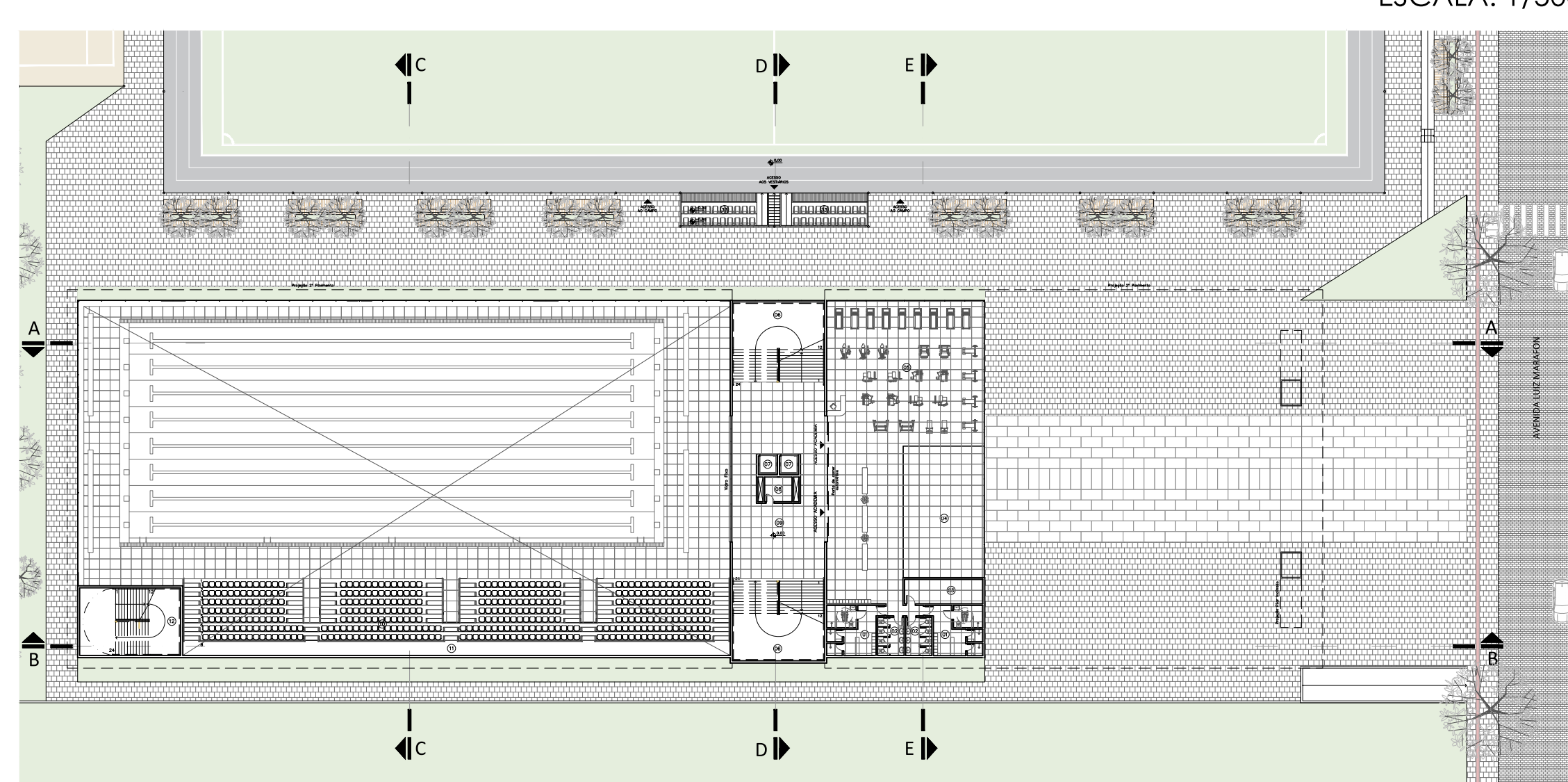
IMPLANTAÇÃO  
 ESCALA: 1/1.000



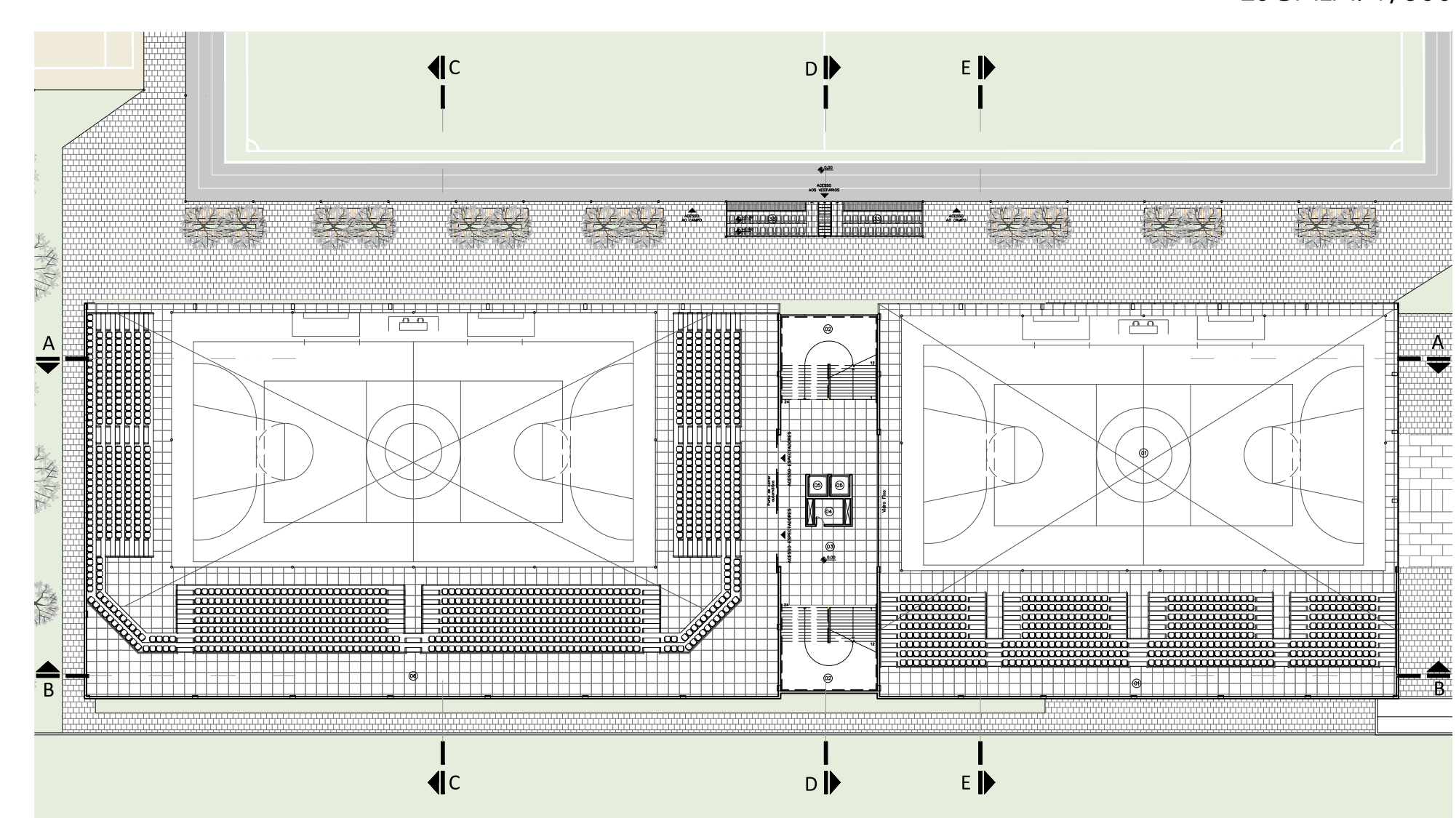
PLANTA BAIXA PAVIMENTO TÉRREO  
 ESCALA: 1/500



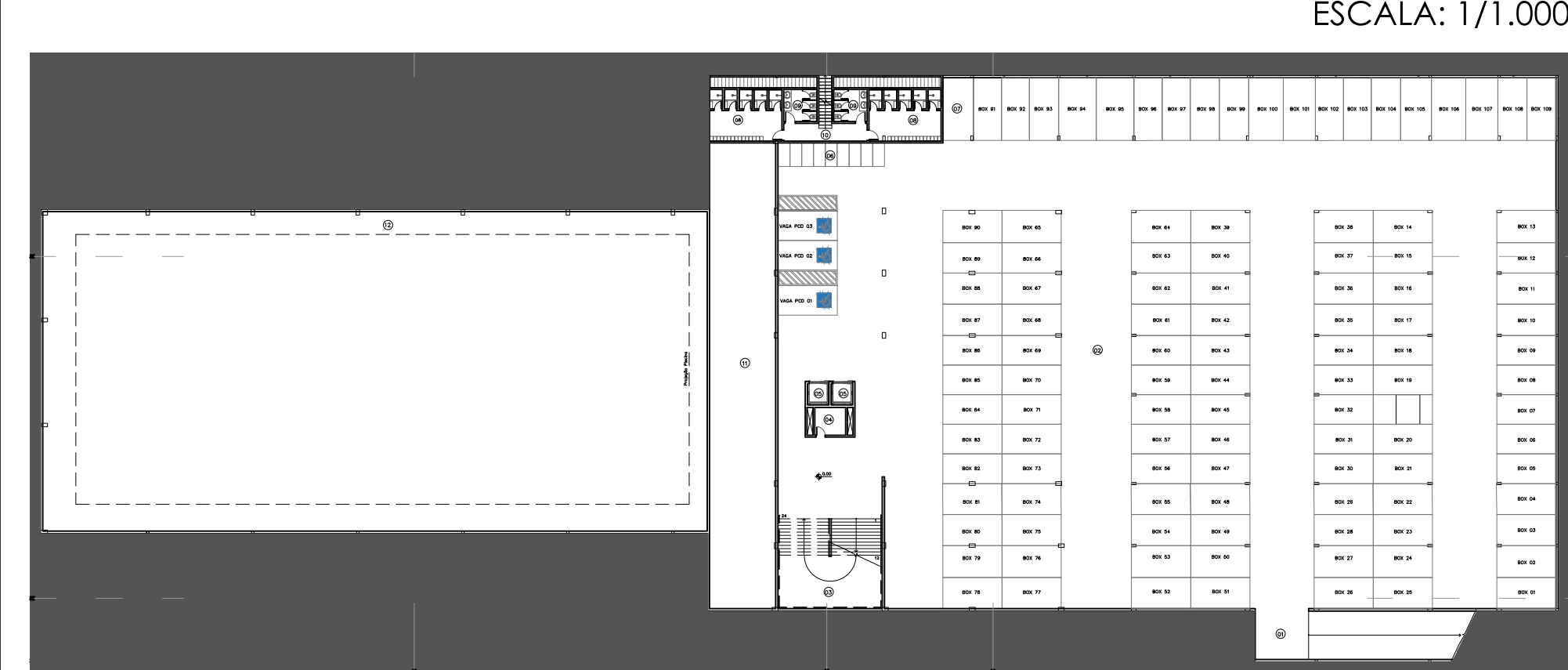
PLANTA BAIXA SEGUNDO PAVIMENTO  
 ESCALA: 1/500



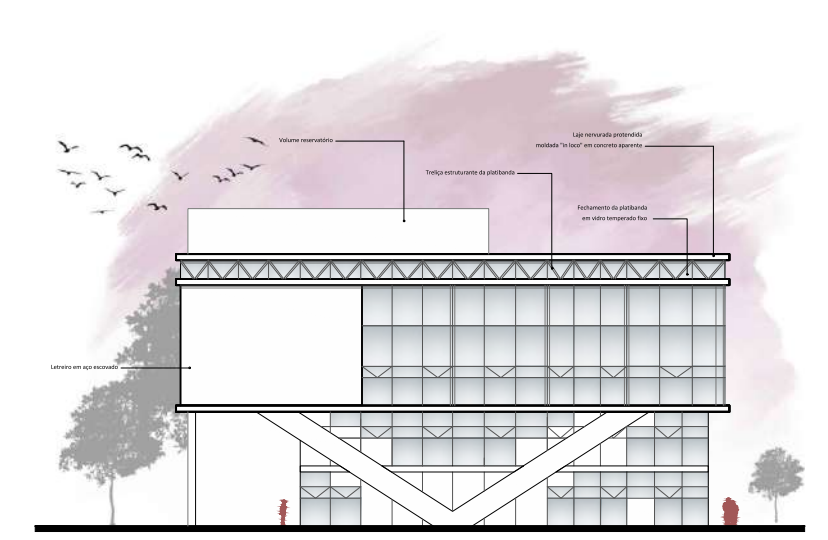
PLANTA BAIXA PRIMEIRO PAVIMENTO  
 ESCALA: 1/500



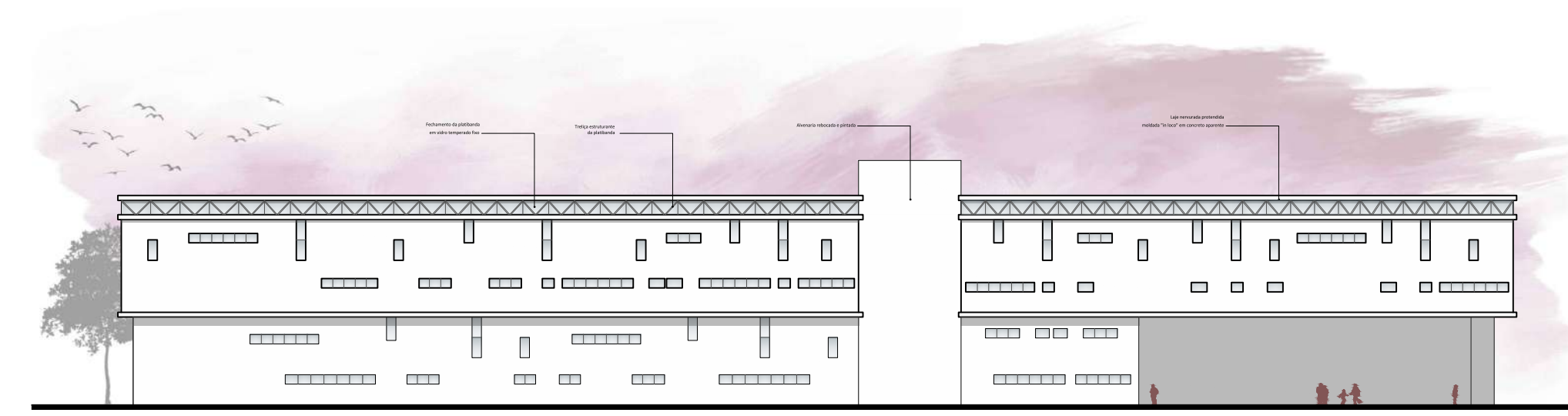
PLANTA BAIXA TERCEIRO PAVIMENTO  
 ESCALA: 1/500



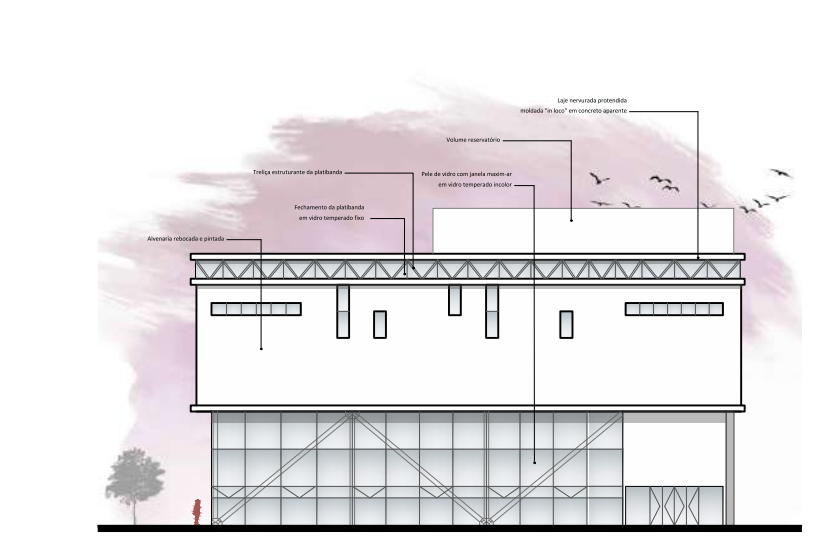
PLANTA BAIXA SUBSOLO  
 ESCALA: 1/500



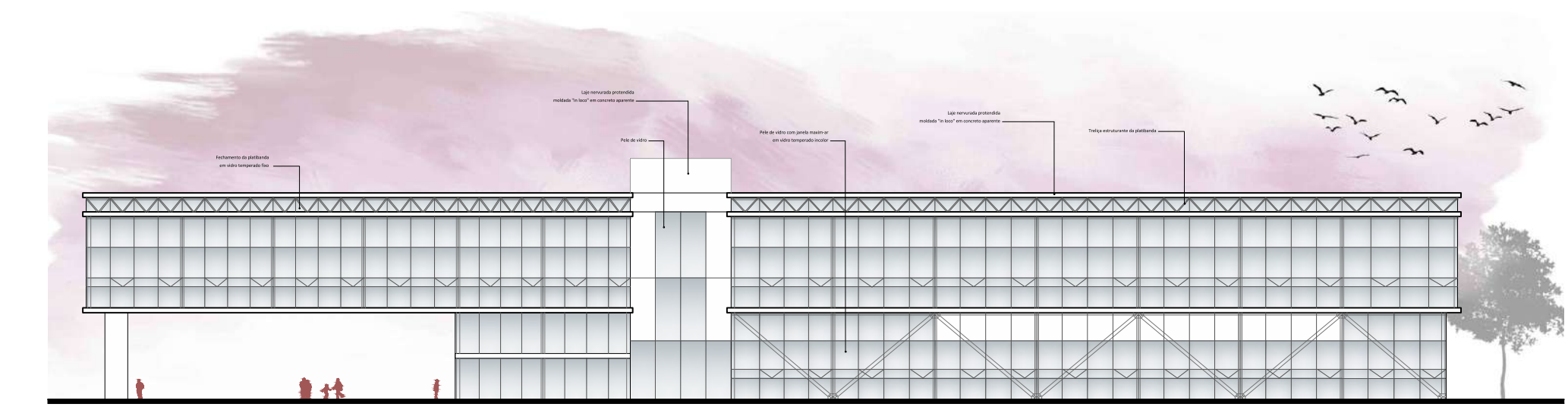
FACHADA NORTE  
 ESCALA: 1/500



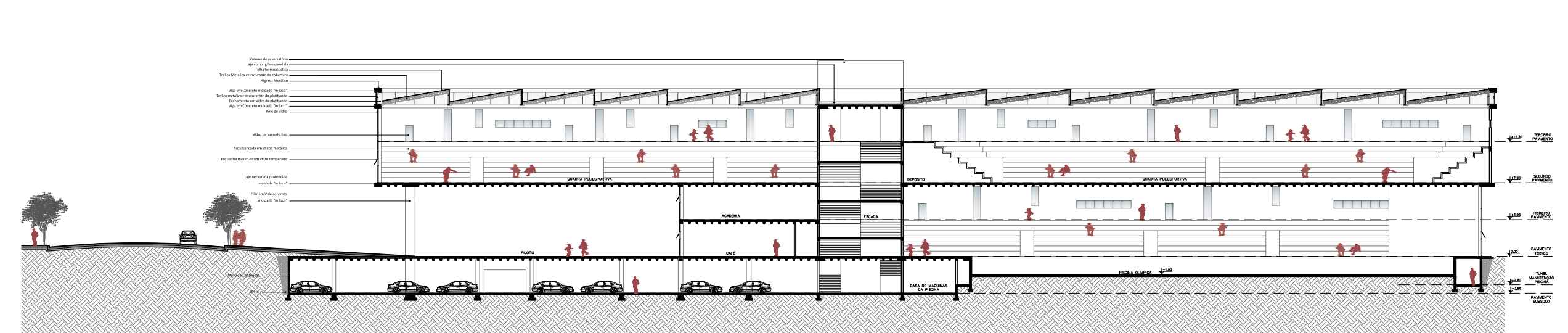
FACHADA LESTE  
 ESCALA: 1/500



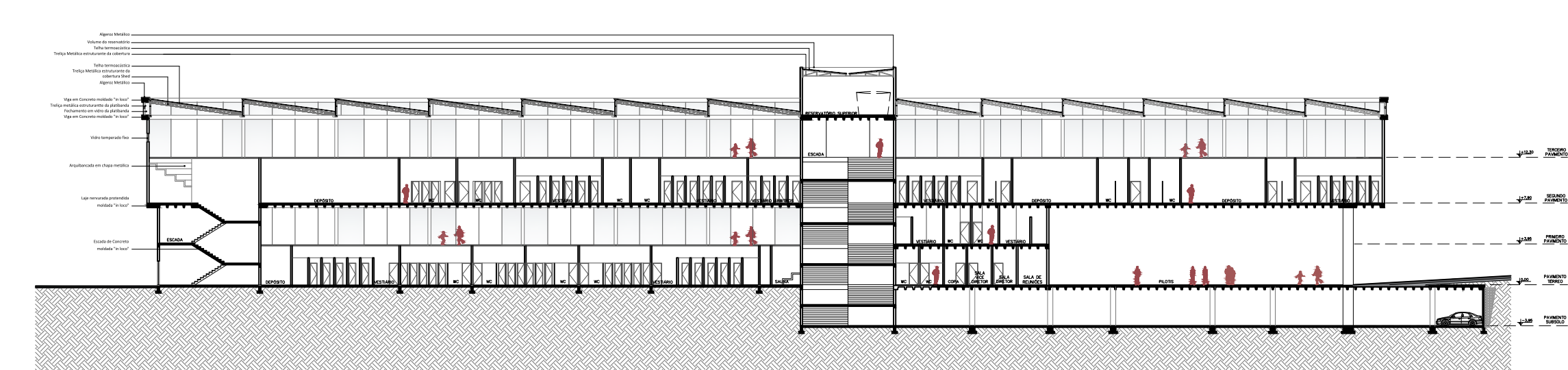
FACHADA SUL  
 ESCALA: 1/500



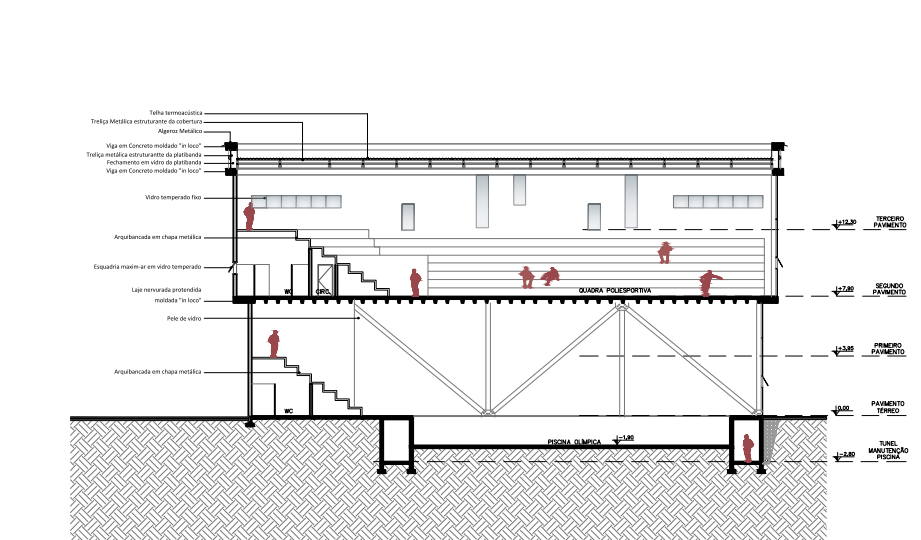
FACHADA OESTE  
 ESCALA: 1/500



CORTE A A  
 ESCALA: 1/500



CORTE B B  
 ESCALA: 1/500



CORTE C C  
 ESCALA: 1/500

