

TEMA:

» Arquitetura comercial com espaços de trabalho colaborativos multidisciplinares voltados à economia criativa e a áreas da saúde.

DELIMITAÇÃO DO TEMA:

» O tema consiste em dois programas principais que ocorrem de forma independente:
COWORKING CRIATIVO: escritórios multidisciplinares compartilhados de uso temporário e rotativo.
COWORKING MÉDICO: consultórios individuais de uso temporário e rotativo, destinados as seguintes especialidades:



CONSULTÓRIO DIFERENCIADO: destinado à consulta médica de determinada especialidade. A sala recebe equipamentos de acordo com a especialidade. Exemplos: consultórios específicos para ginecologia, odontologia, oftalmologia.

CONSULTÓRIO INDIFERENCIADO: destinado à consulta de vários tipos de especialidades que não requerem equipamento e estrutura específicos. Exemplos: psicologia, assistência social, nutrição, clínica médica. A sala possui equipamentos e mobiliários que podem ser utilizados por especialidades que não exijam equipamentos específicos.

FONTE: Ministério da Saúde. PROGRAMAÇÃO ARQUITETÔNICA DE UNIDADES FUNCIONAIS DE SAÚDE

OBJETIVO GERAL:

» Elaborar o partido arquitetônico de um equipamento que supra a demanda por ambientes de trabalho temporário multidisciplinares, destinados à profissionais da economia criativa e áreas da saúde, separados em blocos independentes, com a possibilidade de conexão entre os profissionais e clientes/pacientes de ambos setores para troca de serviços e fortalecimento do networking.

JUSTIFICATIVA:

» Em Bento Gonçalves há apenas um único empreendimento com esse uso, com foco em "business work".

» Na cidade, já existe demanda por espaços de uso rotativo para profissionais da área da saúde, porém, não há estrutura capacitada para atendê-los.

» O serviço é inovador e positivo para quem deseja possuir um espaço físico com todas funções que uma empresa ou edifício comercial oferecem como: recepção, serviços gerais, salas de reunião, água, luz, internet e ambiente protegido, porém, a diferença é que o usuário paga as despesas apenas pela fração de tempo que utiliza desses serviços.

CRITÉRIOS DE ESCOLHA DO TERRENO:

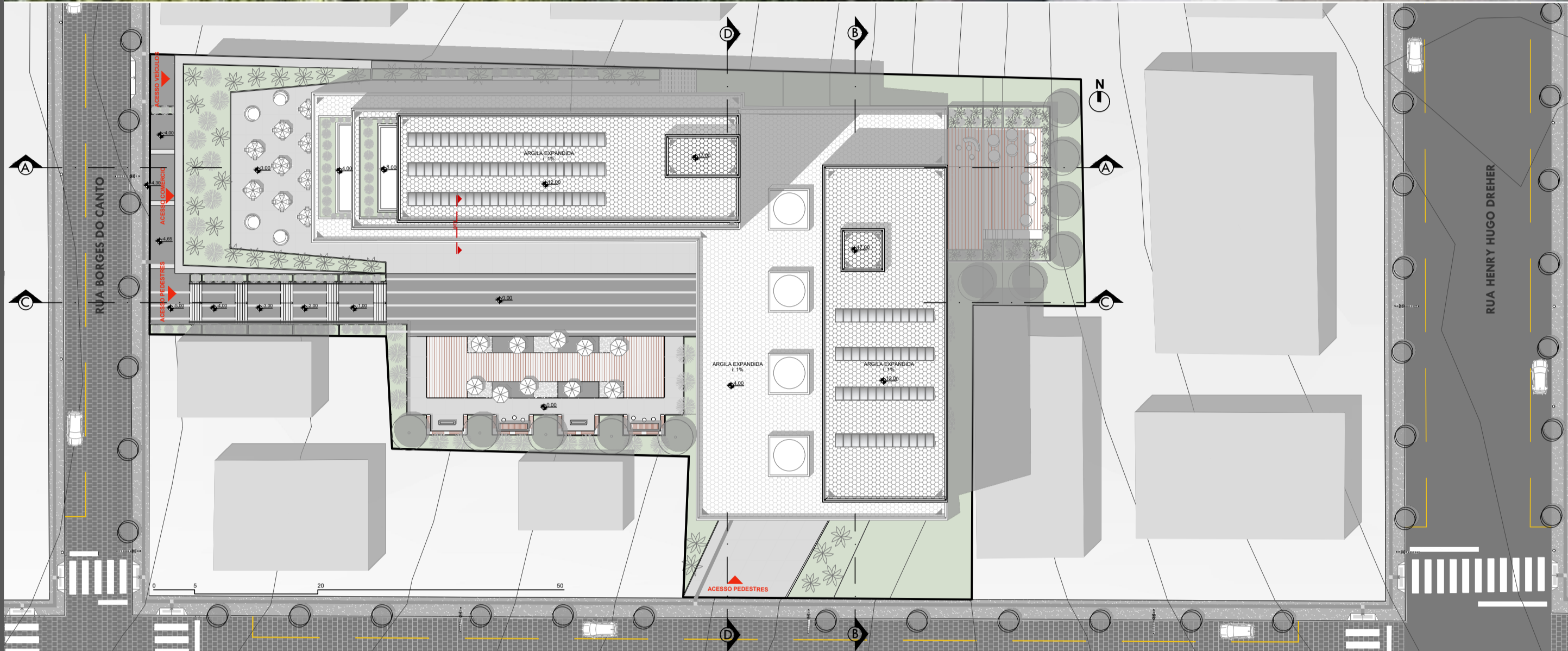
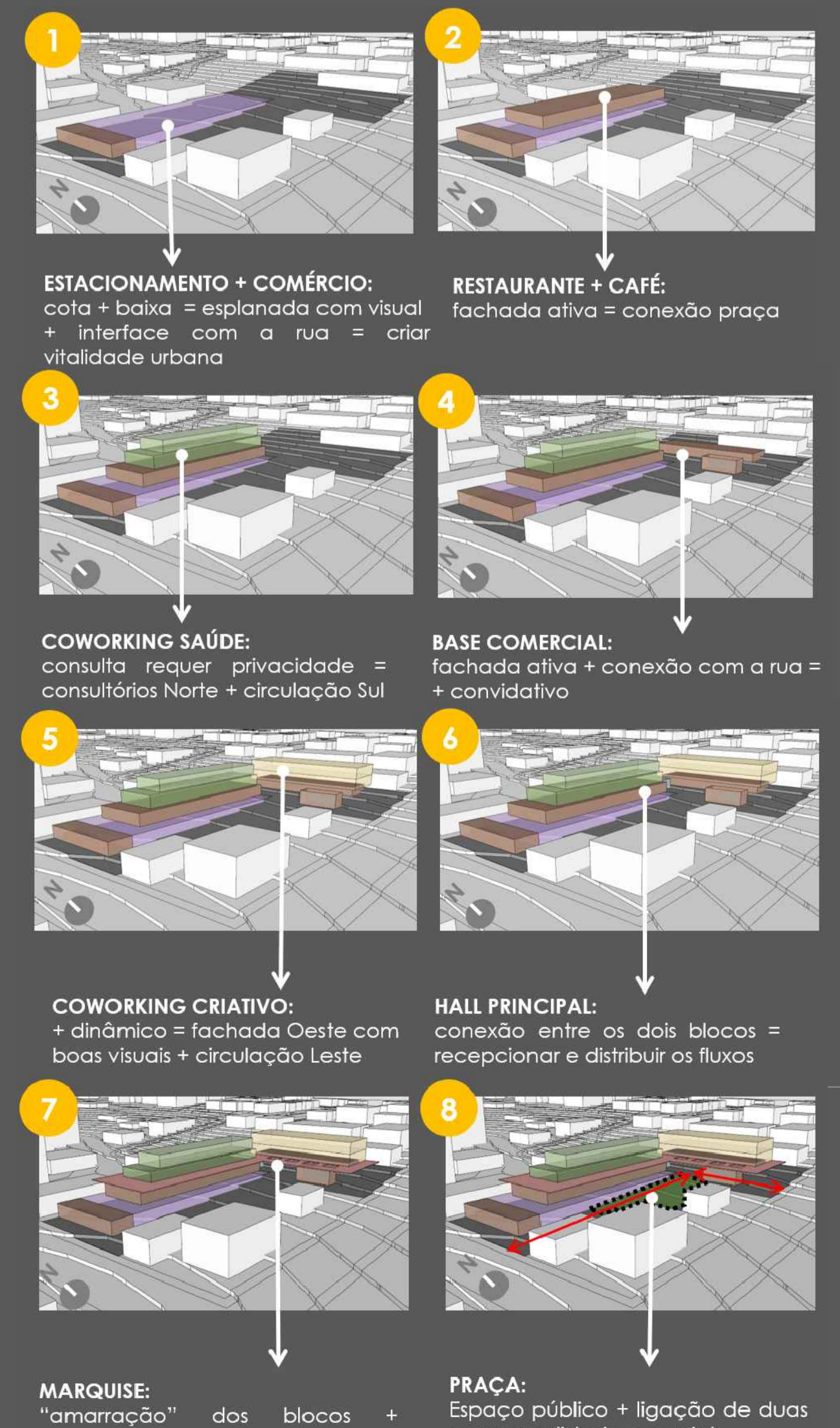
» **FORTALECIMENTO DE PEQUENOS CENTROS:** as áreas do Centro e Cidade Alta já são atendidas por diversos equipamentos, assim, buscou-se incentivar a descentralização do trabalho e oferta de serviços, propor condições mais humanas a partir das dimensões da edificação e desvolver a centralidade existente no Bairro São Bento.

» **POTENCIAL TURÍSTICO:** o terreno está localizado no "corredor gastronômico" da cidade e conta com vários equipamentos em seu entorno, como: hotéis, restaurantes, praças, bares. Assim, profissionais em viagem poderão usufruir da estrutura do coworking para trabalhar temporariamente em escritórios ou consultórios, conforme a demanda.

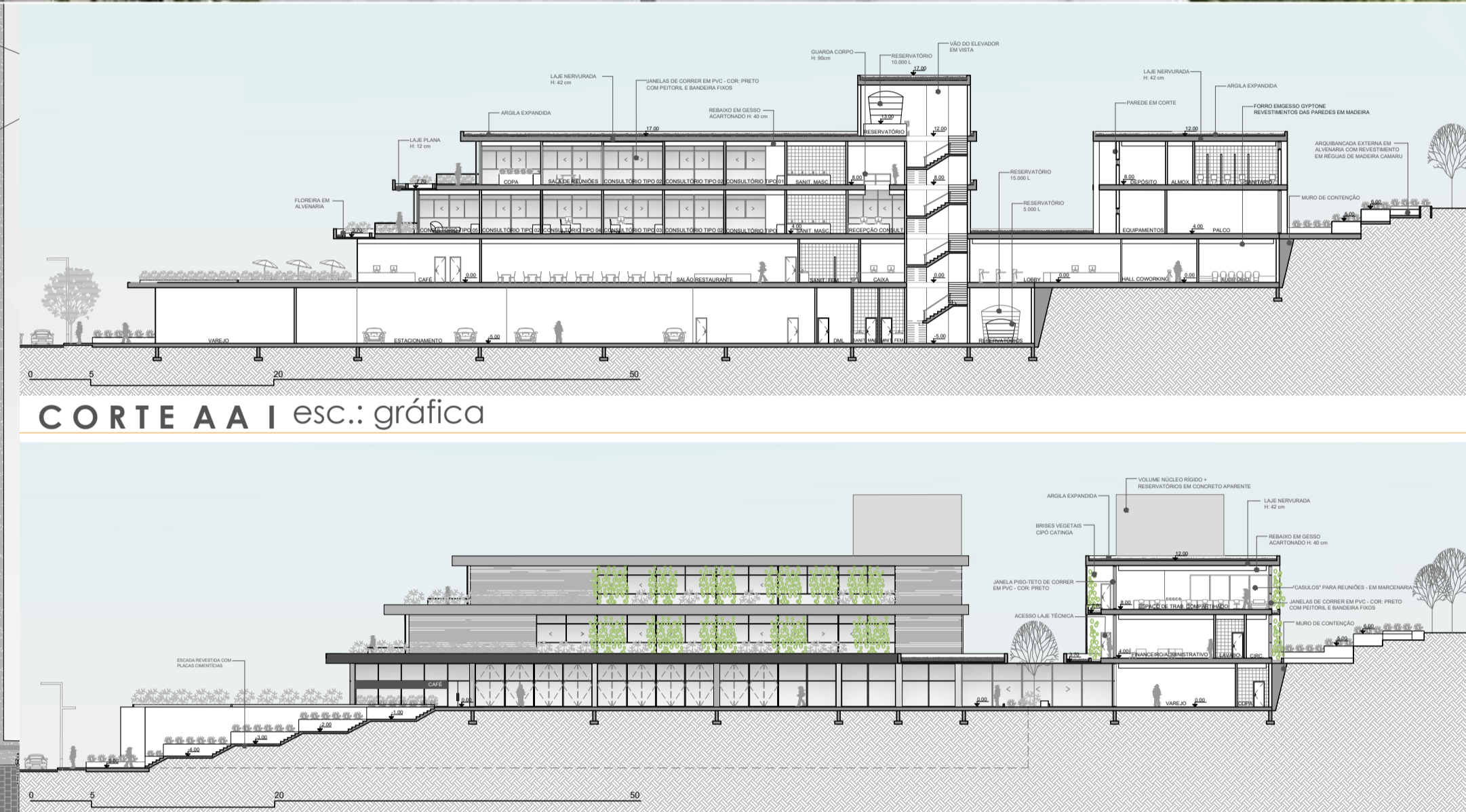
» **LOCALIZAÇÃO:** o lote está inserido em um local que já possui tendência a ter edificações com atendimento médico, bem como estabelecimentos de empresas que se adaptam a tipologia residencial. Assim, a inserção do coworking potencializa os usos pré-existentes e gera novas possibilidades para trabalhar.



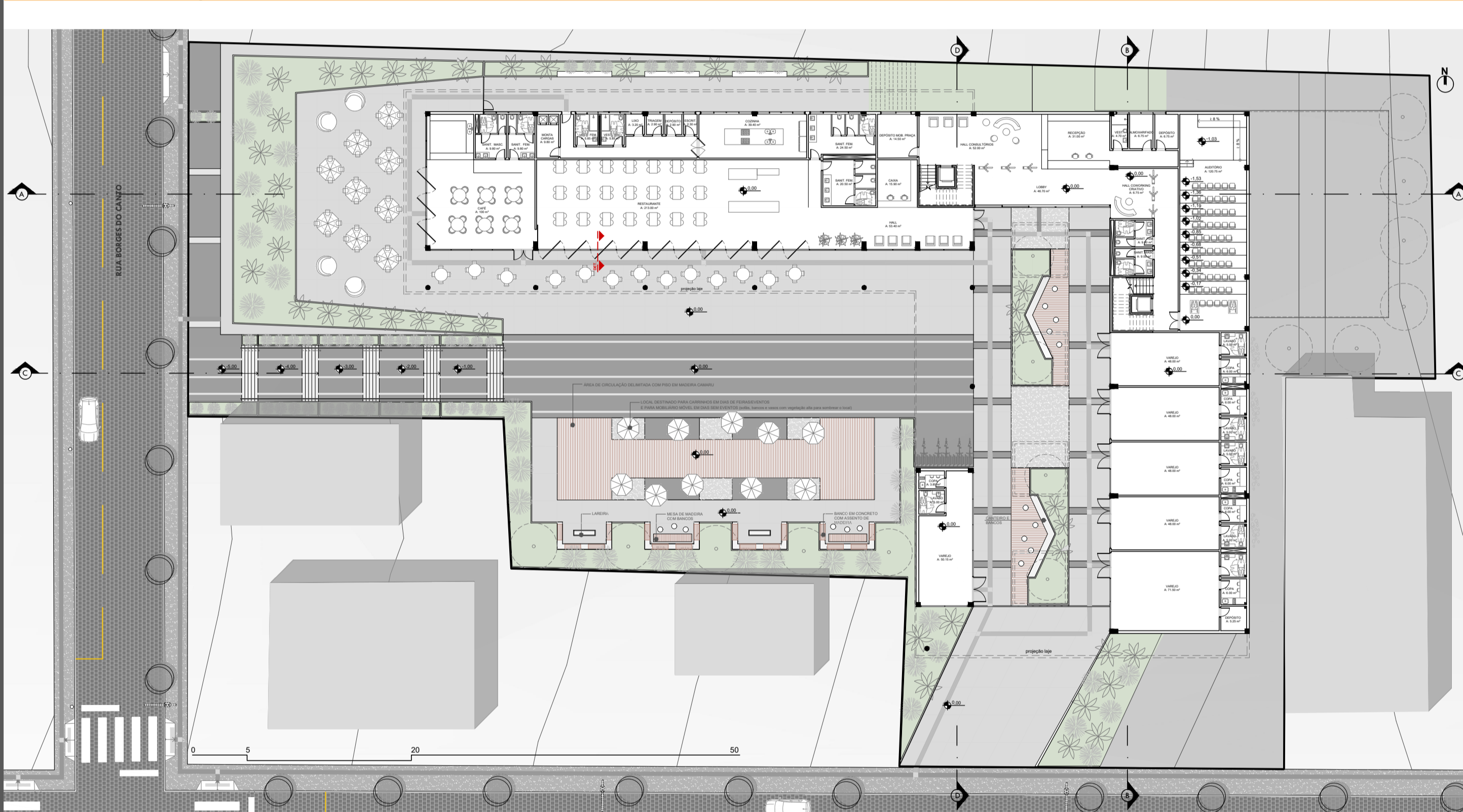
MANIPULAÇÃO DA FORMA:



IMPLANTAÇÃO I esc.: 1/500



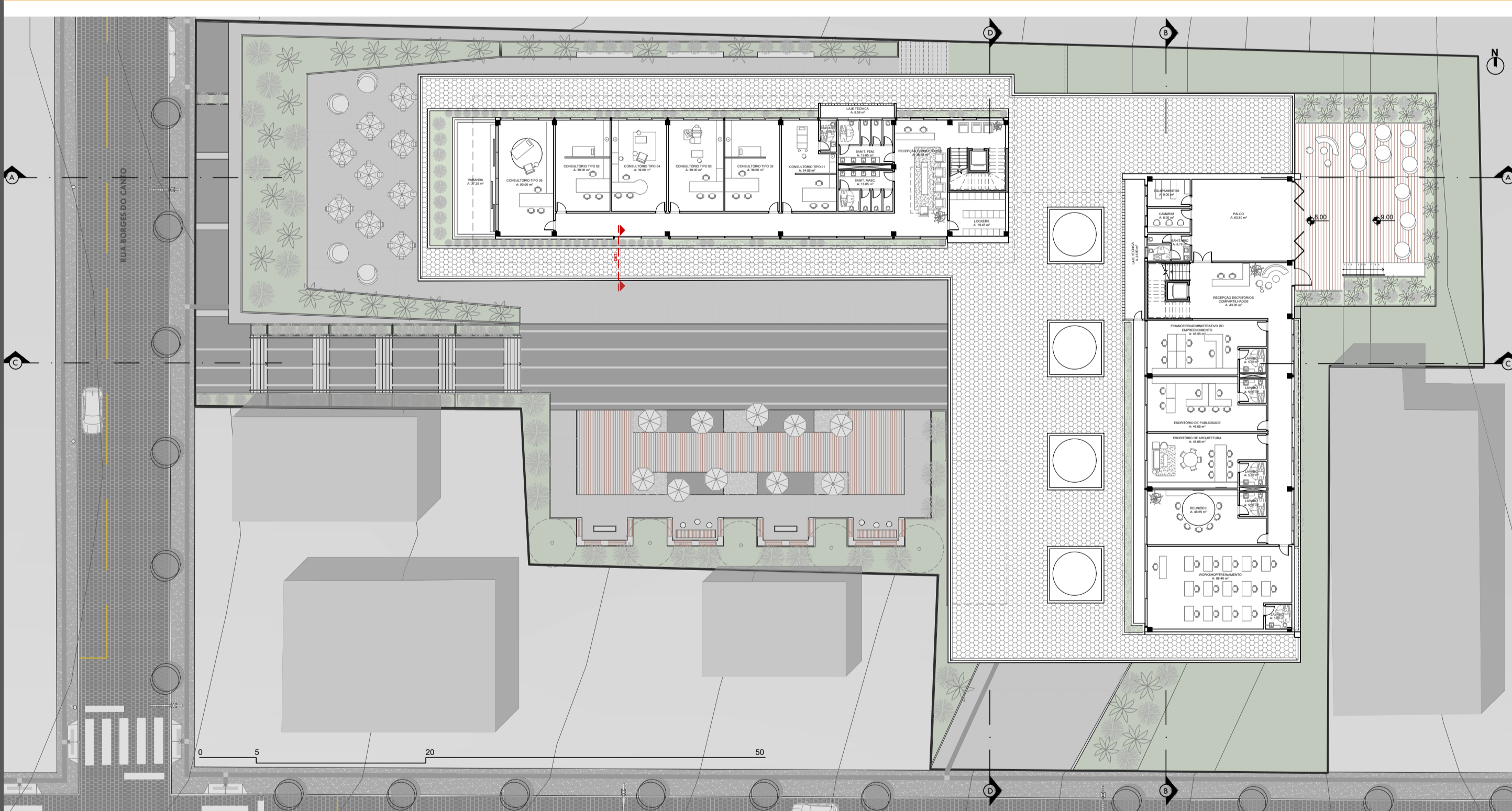
CORTE AA I esc.: gráfica



TÉRREO I esc.: gráfica



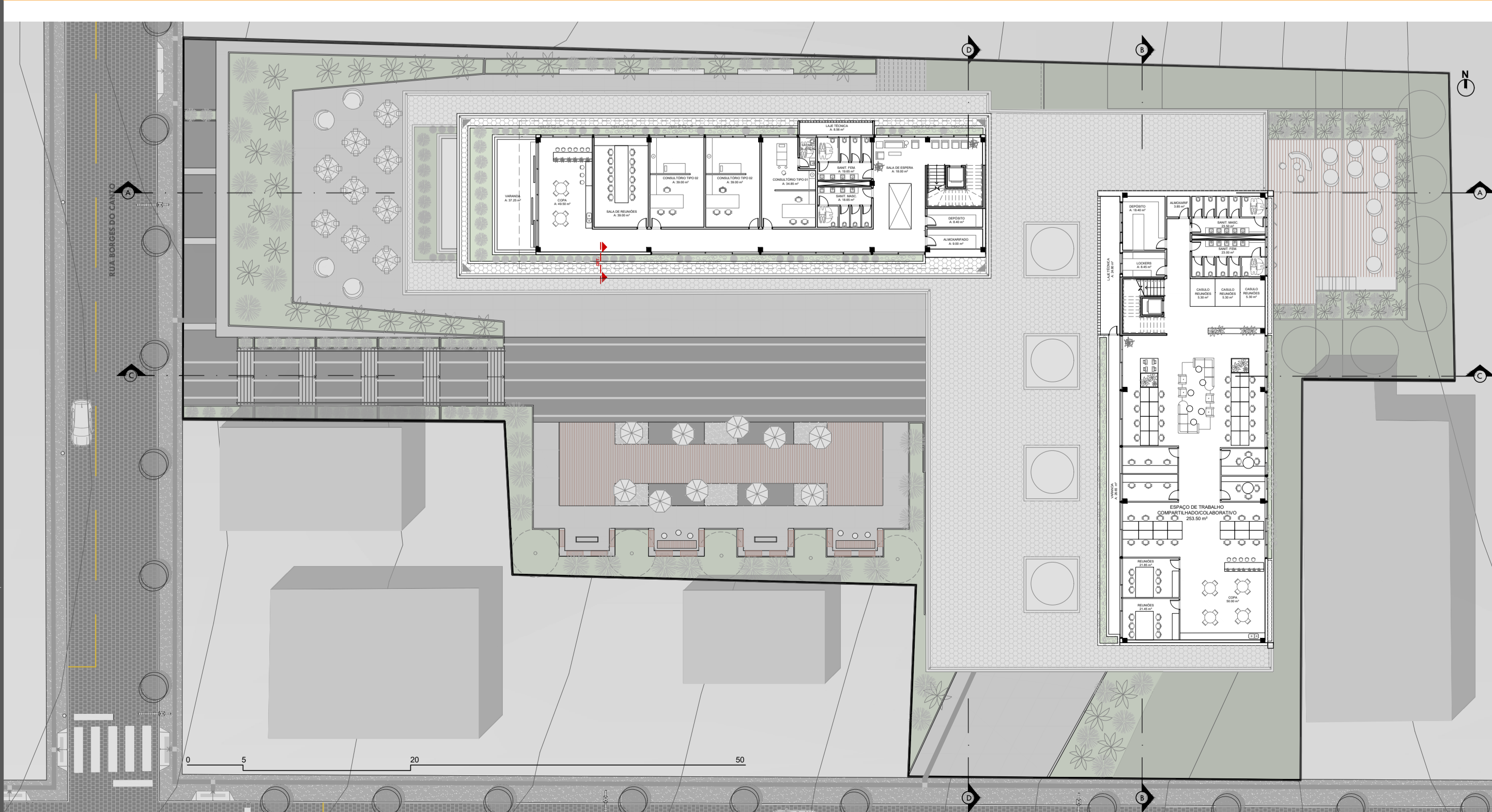
CORTE CC I esc.: gráfica



PAVIMENTO 2 I esc.: gráfica



CORTE DD I esc.: gráfica



PAVIMENTO 3 I esc.: gráfica



CORTE BB I esc.: gráfica

