

## TEMA

Revitalização Praça Martini & Rossi

## JUSTIFICATIVA

Por estar localizada em uma área bem movimentada da cidade e onde muitas pessoas transitam a pé devido a topografia pouco acidentada do local, ela tem grande potencial e está desvalorizada perante as outras praças que a cidade oferece.

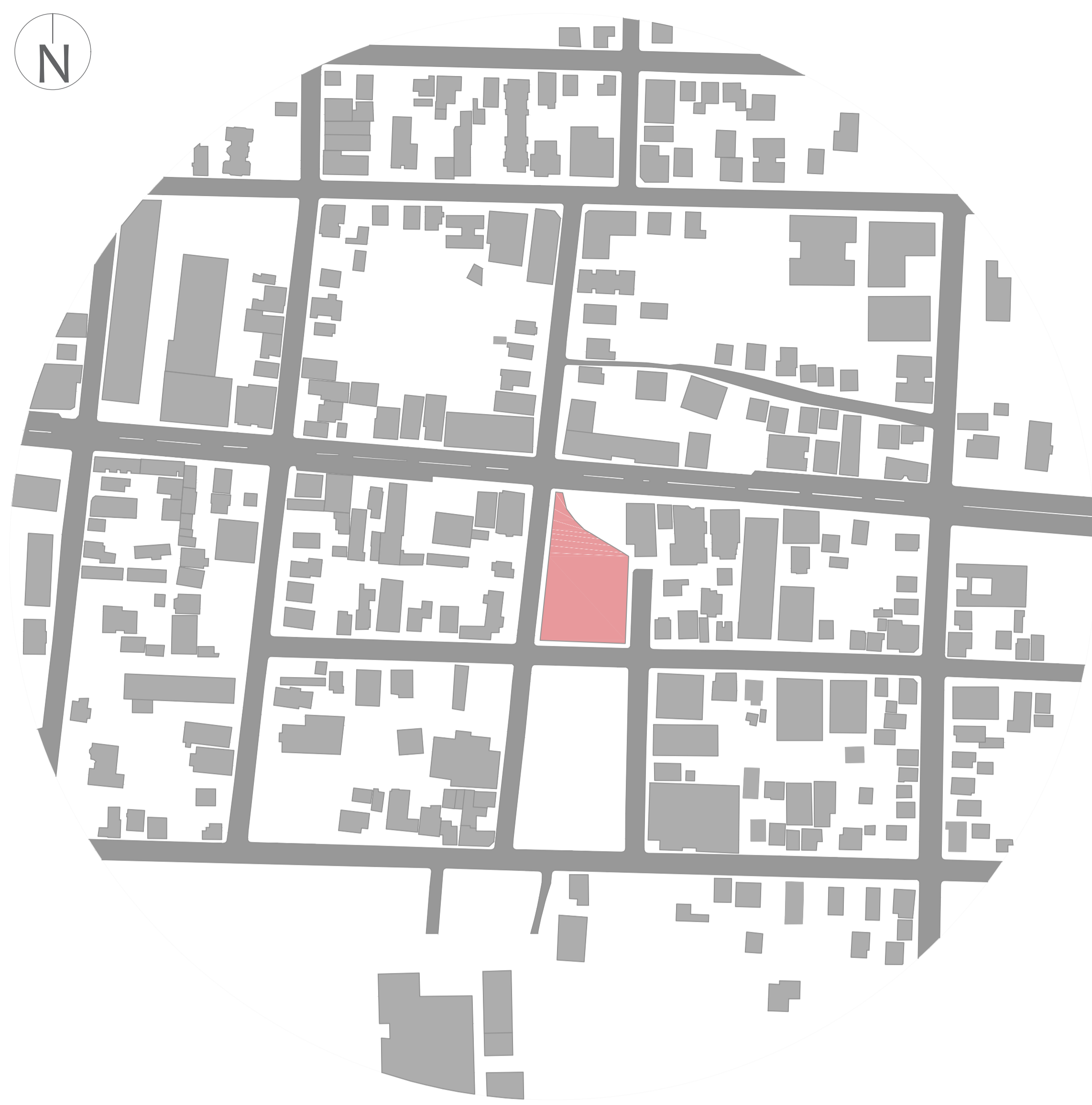
Moradores solicitam desde 2012 espaços mais arborizados, por alegarem que a área central carece de espaços verdes, o que faz com que muitas pessoas acabem procurando espaços de lazer em outras praças da cidade ou/ e municípios vizinhos.

Os mesmos relatam que a Praça Martini & Rossi passa muita insegurança para as pessoas que transitam por ela, pelas barreiras visuais e, à noite, por ser muito escura.

Implantação de equipamentos específicos sem planejamento no ambiente da praça acabaram fortalecendo conflitos no espaço público ao invés de proporcionar uma convivência pacífica entre todos.

As praças mais próximas e em melhores condições de uso apresentam topografia inadequada que dificulta o acesso para as pessoas que não tem carro. Sendo que a Praça da Martini & Rossi está em uma área mais plana da cidade, mas apresenta muitos problemas de conectividade, segurança e falta de atrativos.

A feira do produtor já acontece na praça há alguns anos por se tratar de uma região de bastante público, por isso foi considerado adequado manter o seu funcionamento na praça. Então pensou-se em proporcionar um espaço de mais qualidade para a feira mas que pudesse ser usado para outras feiras e eventos quando necessário.



## LEGENDA:

- 1 Praça Martini & Rossi
- 2 Praça de Ermida
- 3 Ginásio Municipal
- 4 Parque de Estação Férrea
- 5 Praça Igreja Matriz
- 6 Praça Colombo
- 7 Espaços Verdes na área central
- 8 Bairro Centro



O terreno tem um total de 3,500m<sup>2</sup> de área. Com seu entorno bem consolidado o lote possui um ótimo potencial para a tal revitalização, porém encontra-se em más condições de uso, fazendo com que poucas pessoas frequentam o local atualmente. Ele está localizado bem no coração da cidade de Garibaldi.

Na área central da cidade não há muitos espaços verdes, e os poucos que há ou não estão adequados ou são de difícil acesso devido sua topografia.

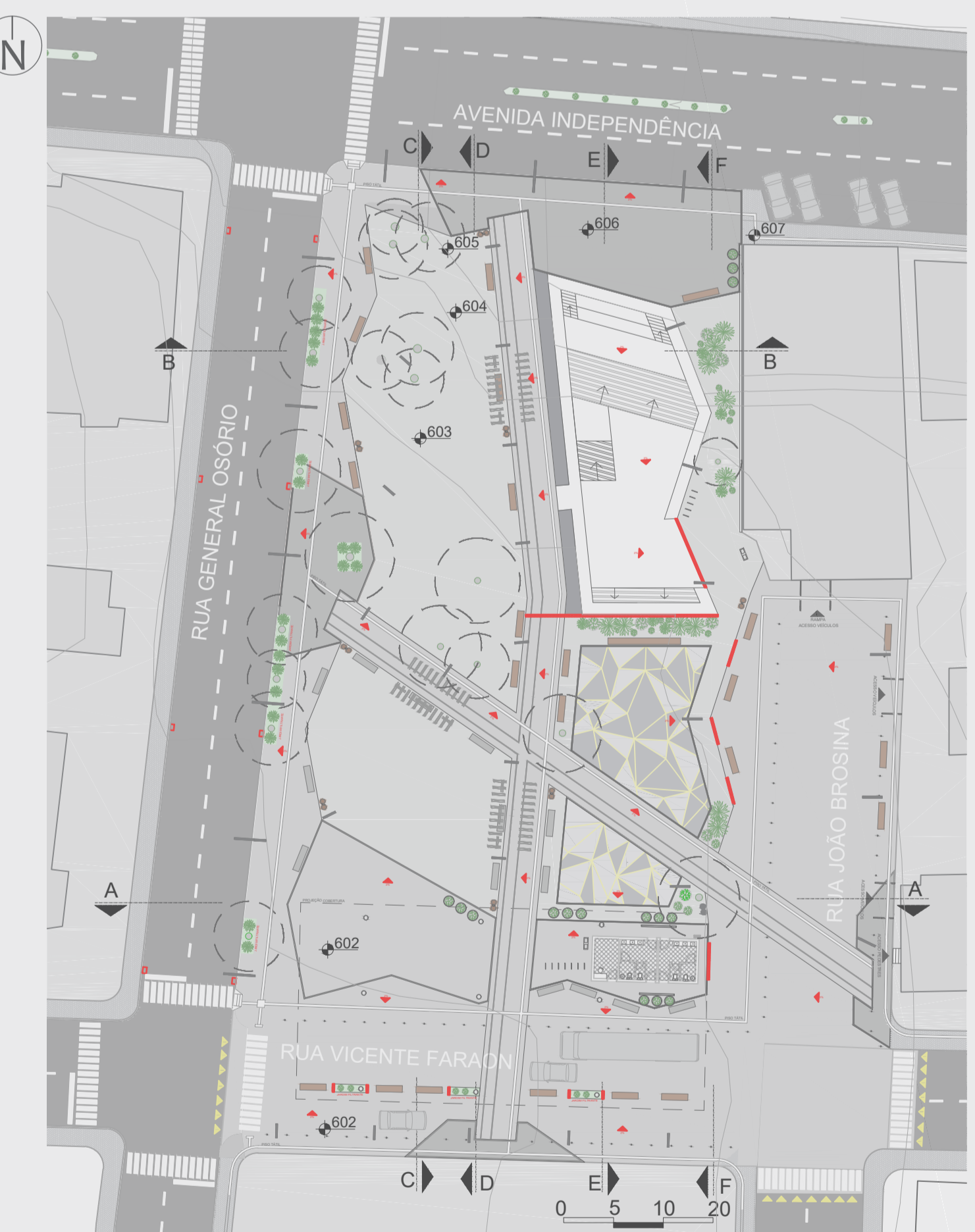


- 1 - Área de contemplação arborizada
- 2 - Área de contemplação Sol
- 3 - Pista de Skate
- 4 - Playground Infantil
- 5 - Espaço Multiuso
- 6 - Banheiros
- 7 - Depósito de Apoio
- 8 - Rua Coberta

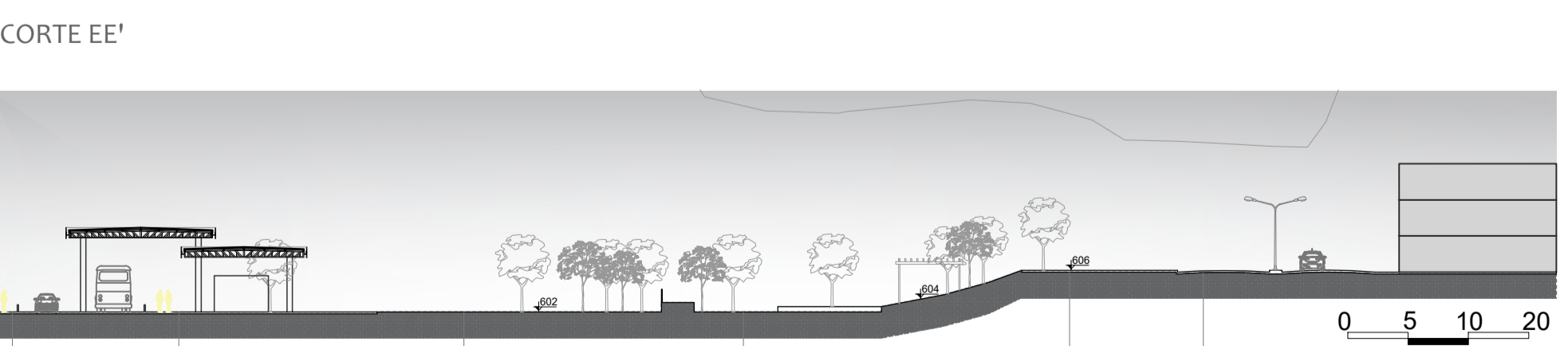
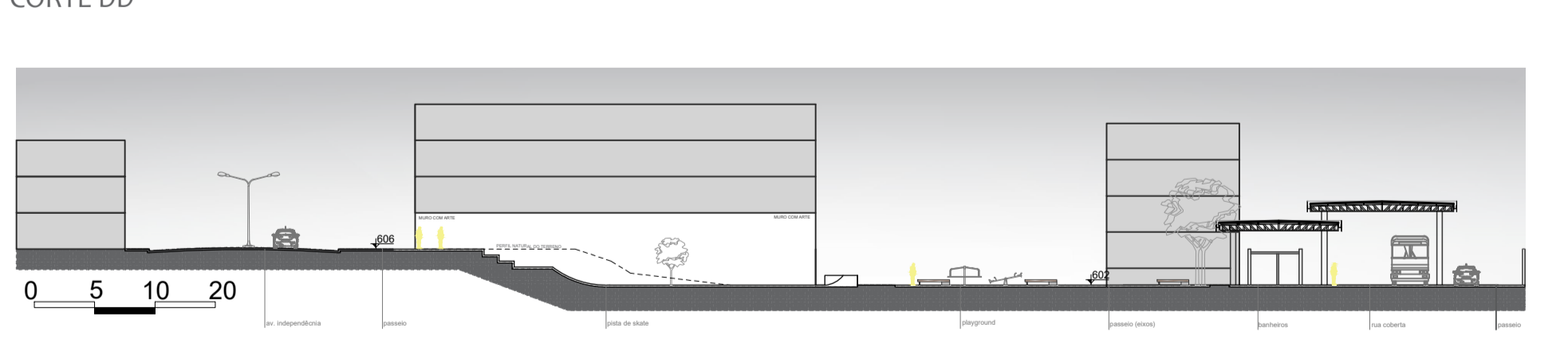
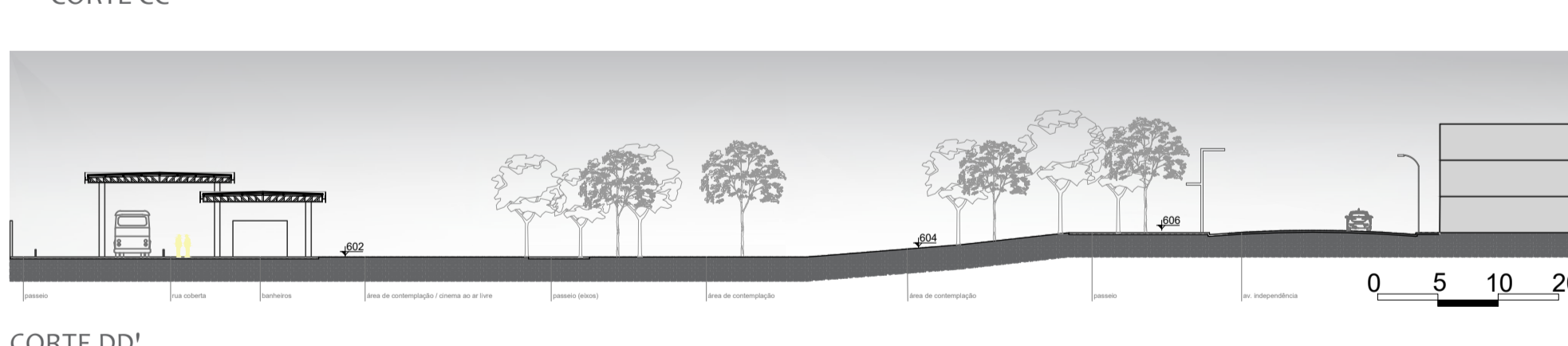
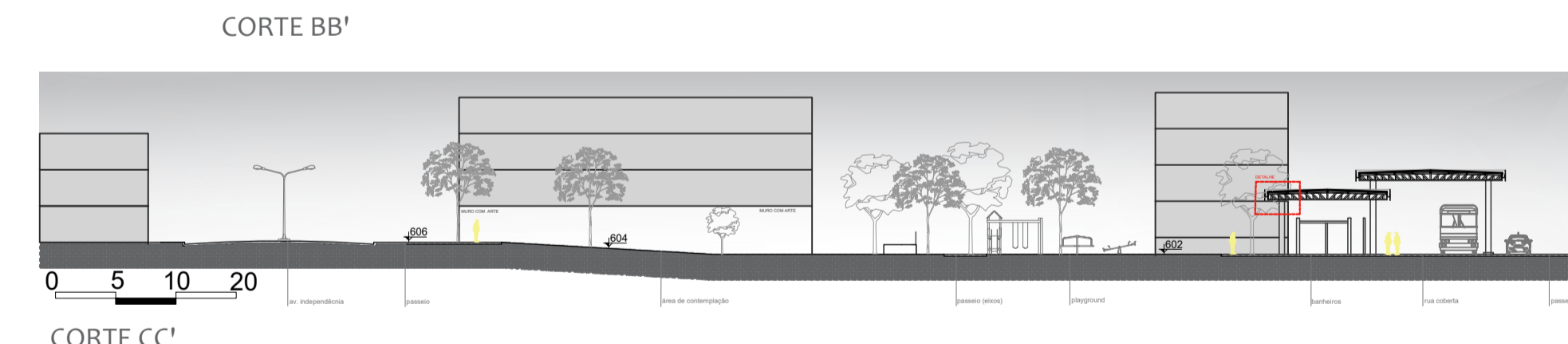
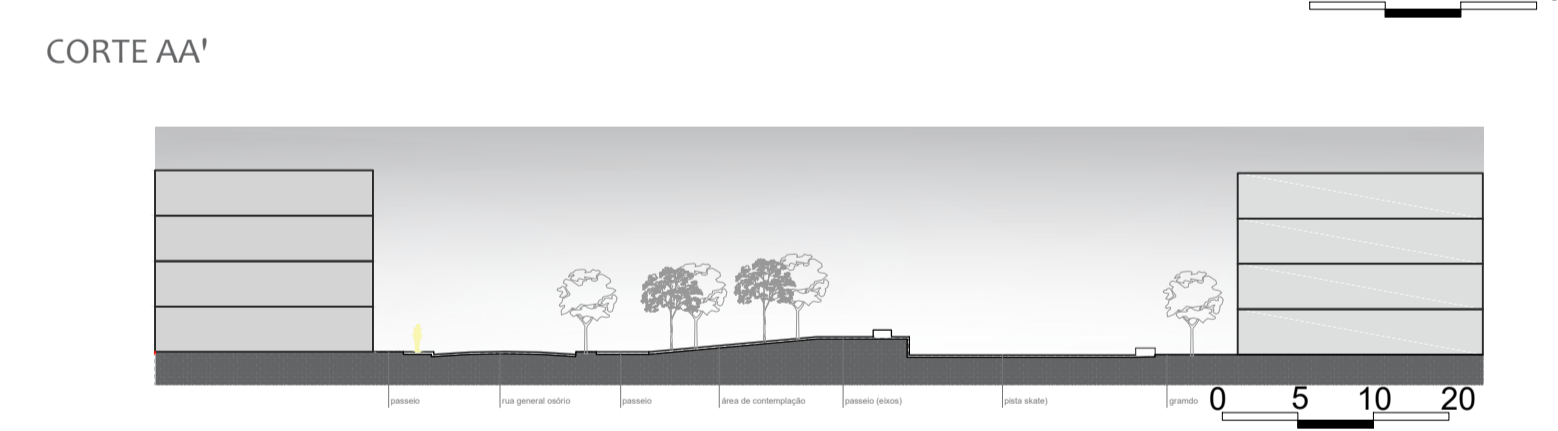
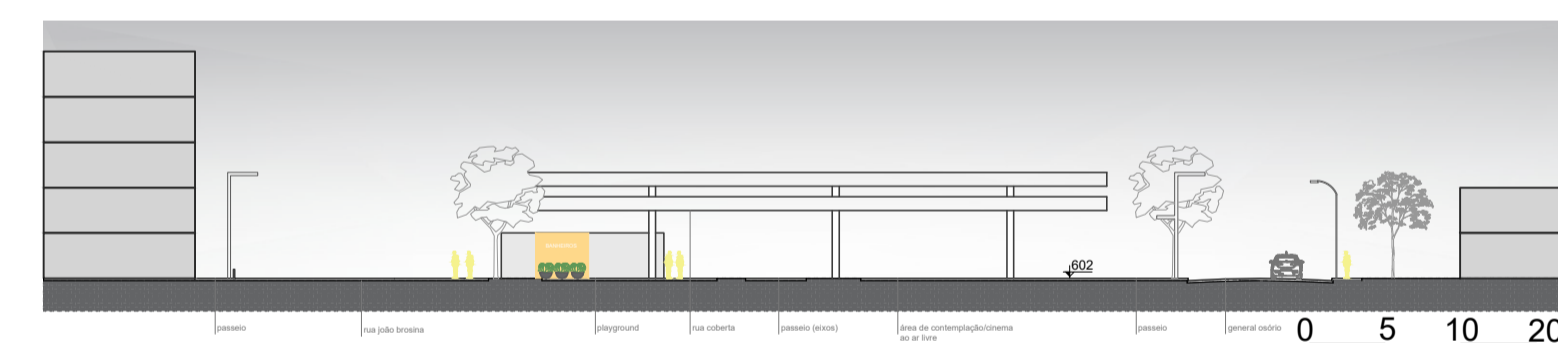
PLANTA DE COBERTURA | 1/500

PLANTA BAIXA | 1/500

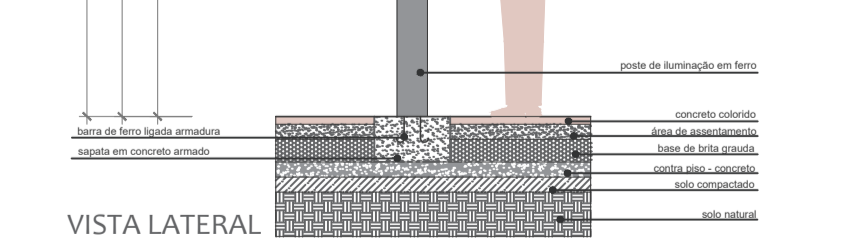
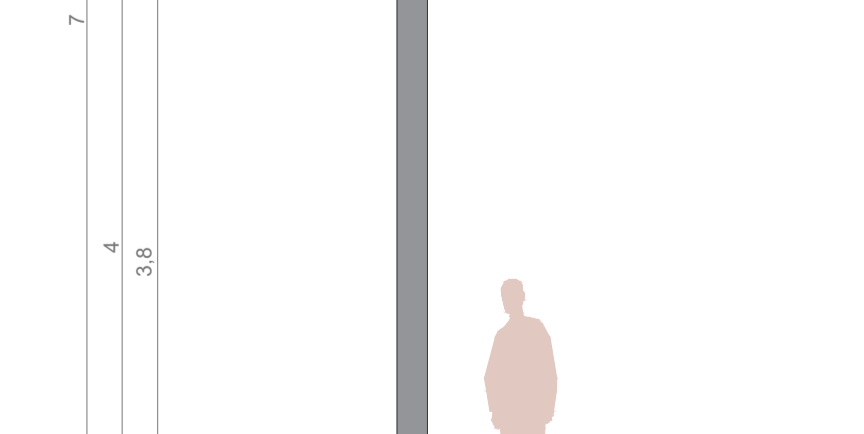
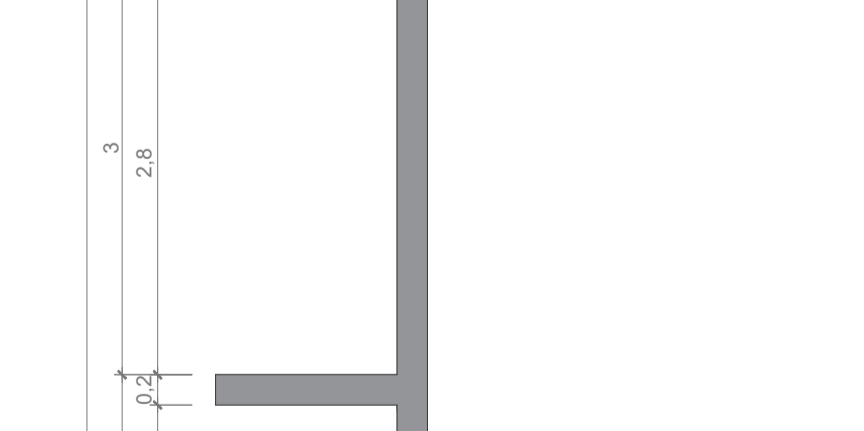
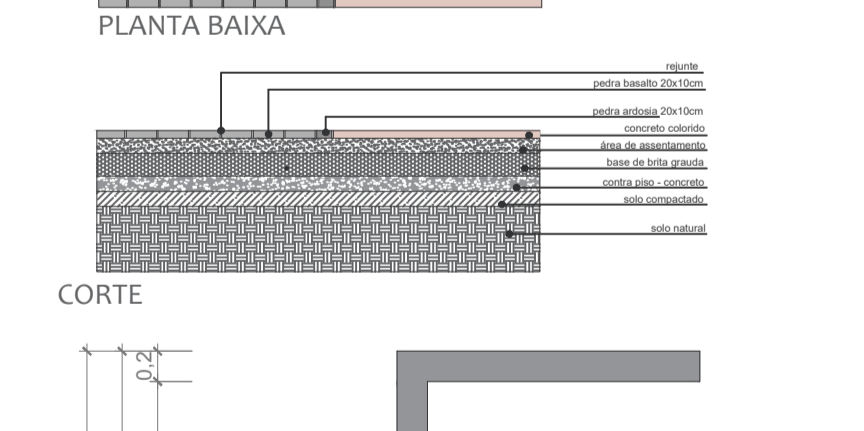
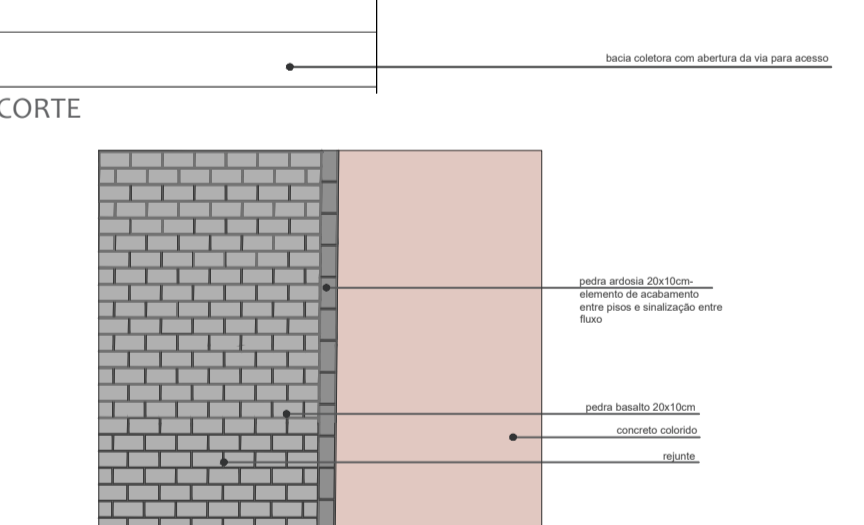
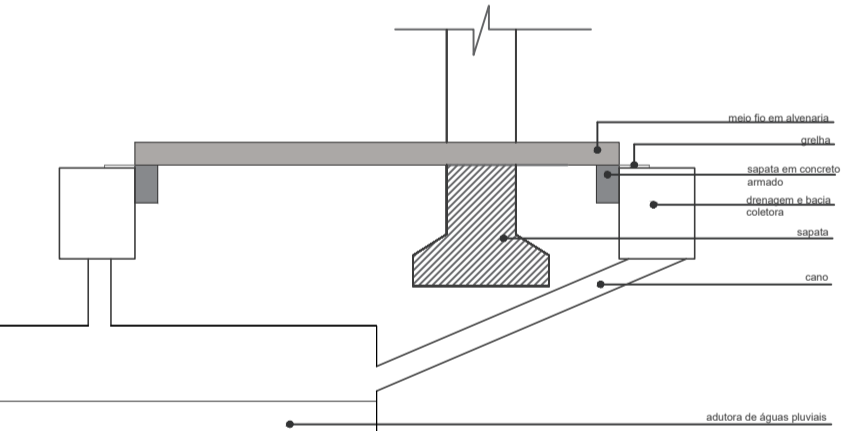
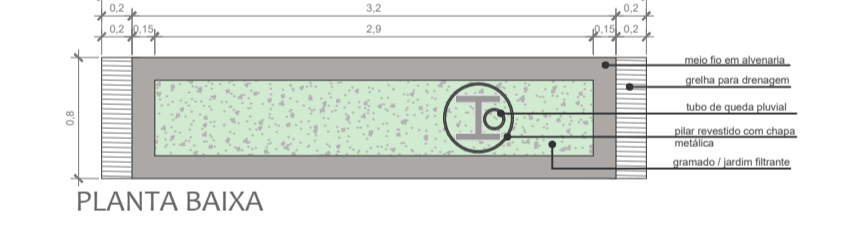
PLANTA DE ILUMINAÇÃO | 1/500



## CORTES | 1/500



## DETALHAMENTOS | 1/50



PLANTA DRENAGEM | 1/500

PLANTA ARBORIZAÇÃO | 1/500

CORTE AA'

CORTE BB'

CORTE CC'

CORTE DD'

CORTE EE'

CORTE FF'

PLANTA BAIXA

CORTE

PLANTA BAIXA

CORTE

CORTE

VISTA LATERAL

A drenagem da praça foi pensada para evitar os alagamentos que acontecem no local.

Ao decorrer da praça encontram-se grelhas para melhor absorção da água em dias de grandes chuvas, principalmente nas ruas João Brosina e Vicente Faraon que foram niveladas. Nos canteiros optou-se em trabalhar com jardins filtrantes, por ter um grande potencial sustentável.

Para o projeto da Praça Martini & Rossi como ponto inicial foi a preservação das árvores existentes que há no local. Foi a partir delas que delimitamos os seus usos, espaços e principalmente seus caminhos.

Apenas uma árvore foi removida, ela se encontrava aonde na proposta à a cobertura e banheiros públicos. Desde modo foi proposto a plantação de uma nova árvore junto ao playground infantil onde não havia nenhuma árvore para fazer sombreamento neste espaço.

